

## Aufzugstüren nach DIN EN 81-71 Schutzmaßnahmen gegen mutwillige Zerstörung

### Kategorie 2

#### Marathon 200

01.09.02

Varianten	01.09.02.00
Teleskopschiebetür einseitig öffnend - Typ e2	01.09.02.01
Teleskopschiebetür einseitig öffnend - Typ e2 - 30 System Portal 30	<i>in Bearbeitung</i>
Schiebetür zentral öffnend - Typ m2	<i>in Bearbeitung</i>
Schiebetür zentral öffnend - Typ m2 schmal	<i>in Bearbeitung</i>
Schiebetür zentral öffnend - Typ m2 schmal - 30 System Portal 30	<i>in Bearbeitung</i>
Teleskopschiebetür zentral öffnend - Typ m4	<i>in Bearbeitung</i>
Teleskopschiebetür zentral öffnend - Typ m4 - 30 System Portal 30	<i>in Bearbeitung</i>
Teleskopschiebetür einseitig öffnend - Typ e3	<i>in Bearbeitung</i>
Teleskopschiebetür einseitig öffnend - Typ e3 - 30 System Portal 30	<i>in Bearbeitung</i>
Teleskopschiebetür zentral öffnend - Typ m6	<i>in Bearbeitung</i>
Teleskopschiebetür zentral öffnend - Typ m6 - 30 System Portal 30	<i>in Bearbeitung</i>

## Varianten der Aufzugstüren nach DIN EN 81-71 Schutzmaßnahmen gegen mutwillige Zerstörung

### Kategorien 2

### Marathon 200 - System Portal 55, System Portal 30

Typ e2 -  
zweiblättrig einseitig öffnende  
Teleskoptür

TB \ TH	2000	2100
700	X	X
800	X	X
900	X	X

Typ m2 / m2s -  
zweiblättrig mittig öffnende  
Schiebetür

TB \ TH	2000	2100
700	X	X
800	X	X
900	X	X

Typ m4 -  
vierblättrig mittig öffnende  
Teleskoptür

TB \ TH	2000	2100
1000	X	X
1100	X	X
1200	X	X
1300	X	X
1400	X	X
1500	X	X
1600	X	X
1700	X	X
1800	X	X

Typ m6 -  
sechsblättrig mittig öffnende  
Teleskoptür

TB \ TH	2000	2100
1400	X	X
1500	X	X
1600	X	X
1700	X	X
1800	X	X
1900	X	X
2000	X	X
2100	X	X
2200	X	X
2300	X	X
2400	X	X
2500	X	X
2600	X	X
2700	X	X

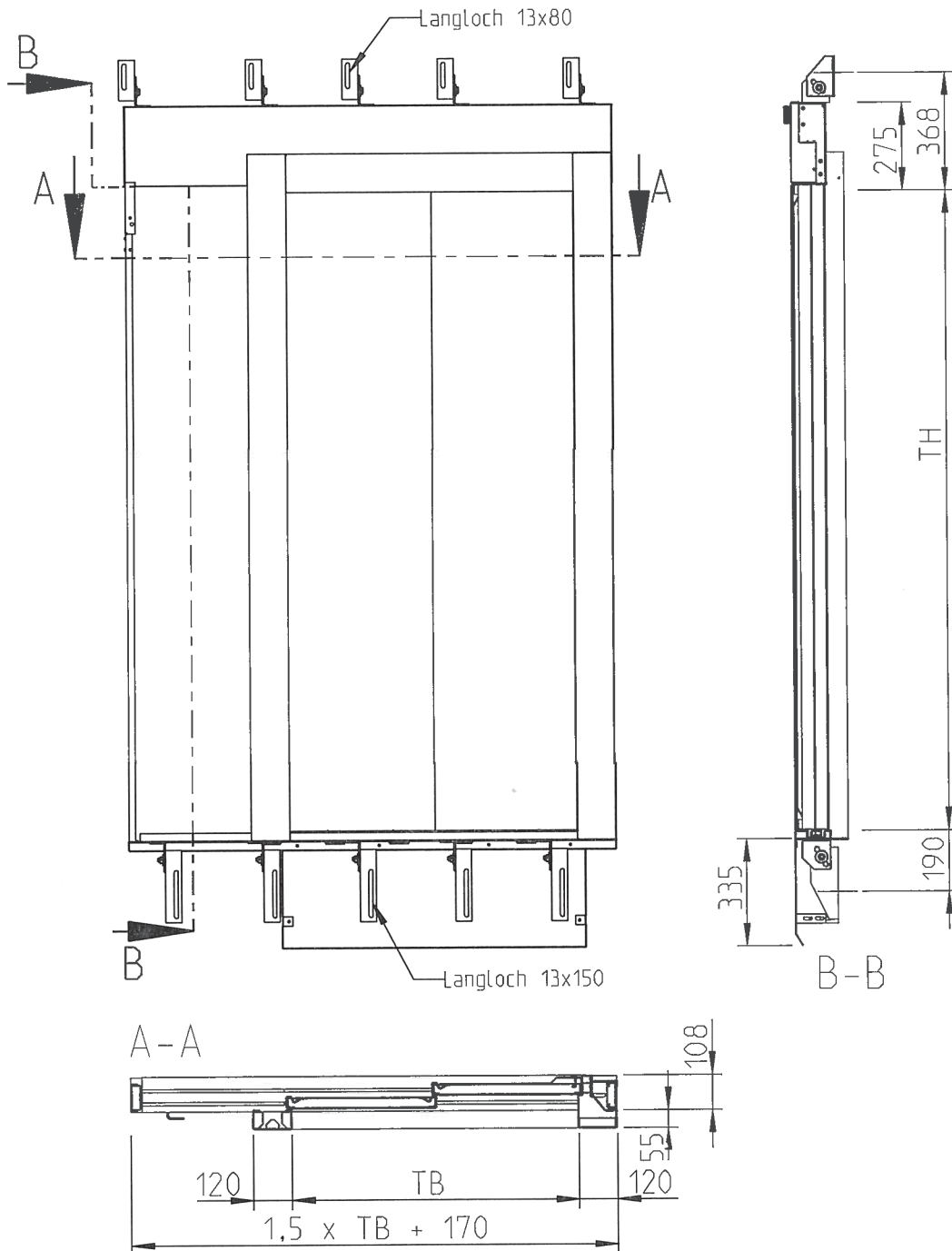
Typ e3 -  
dreiblättrig einseitig öffnende  
Teleskoptür

TB \ TH	2000	2100
700	X	X
800	X	X
900	X	X
1000	X	X
1100	X	X
1200	X	X
1300	X	X

Teleskopschiebetür einseitig öffnend  
Typ e2

01.09.02.01

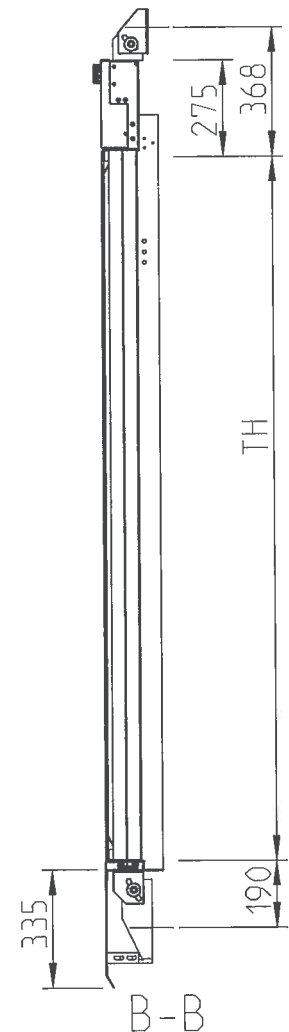
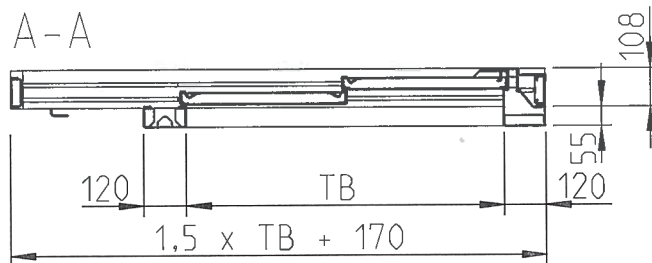
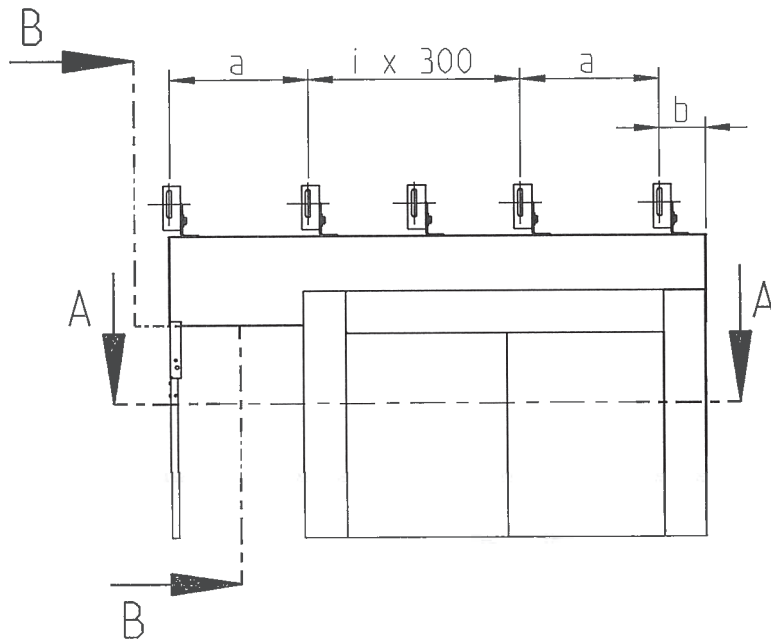
## Aufzugstür nach DIN EN 81-71 Kategorie 2 Zweiblättrig einseitig öffnende Schachttür



Tür nach links öffnend wie gezeichnet  
Tür nach rechts öffnend spiegelbildlich

TB: 700 mm - 900 mm  
TH: 2000 mm - 2100 mm

## Aufzugstür nach DIN EN 81-71 Kategorie 2 Zweiblättrig einseitig öffnende Schachttür



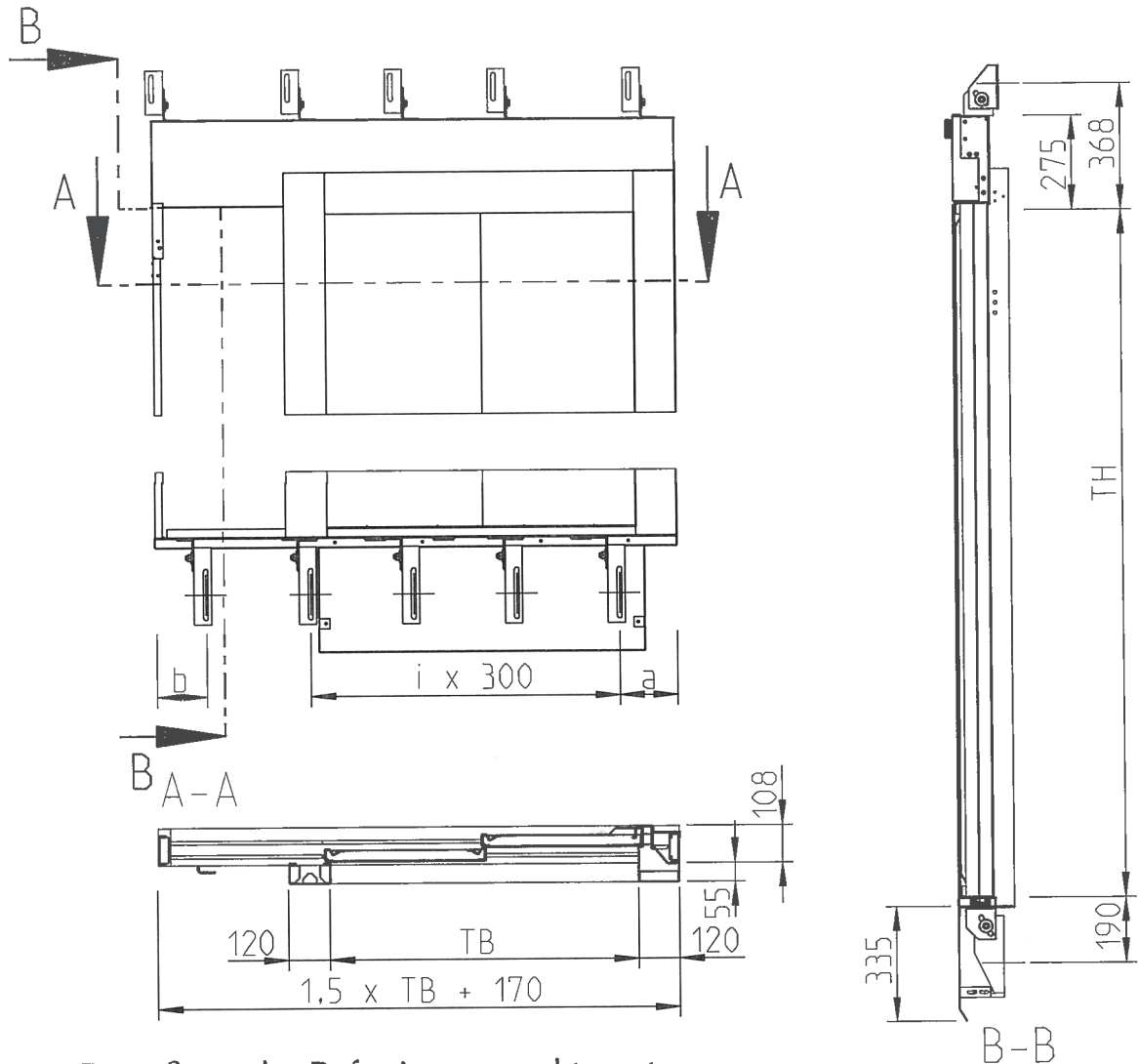
### Bemaßung der Befestigungspunkte oben

TB	a	i	b	
			links öffnend	rechts öffnend
700	245	2	130	0
800	320	2	130	0
900	395	2	130	0

Tür nach links öffnend wie gezeichnet  
Tür nach rechts öffnend spiegelbildlich

TB: 700 mm - 900 mm  
TH: 2000 mm - 2100 mm

## Aufzugstür nach DIN EN 81-71 Kategorie 2 Zweiblättrig einseitig öffnende Schachttür



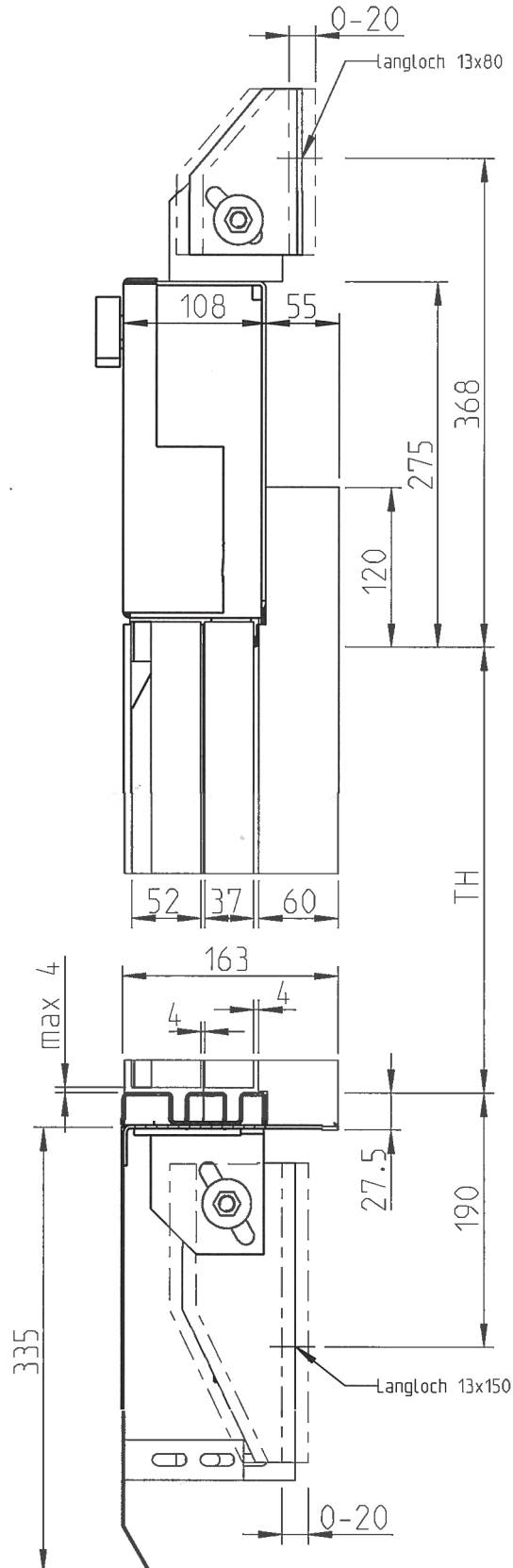
Bemaßung der Befestigungspunkte unten

TB	i	a links öffnend	b links öffnend	a rechts öffnend	b rechts öffnend
700	2	170	145	130	15
800	3	170	145	130	15
900	3	170	145	130	15

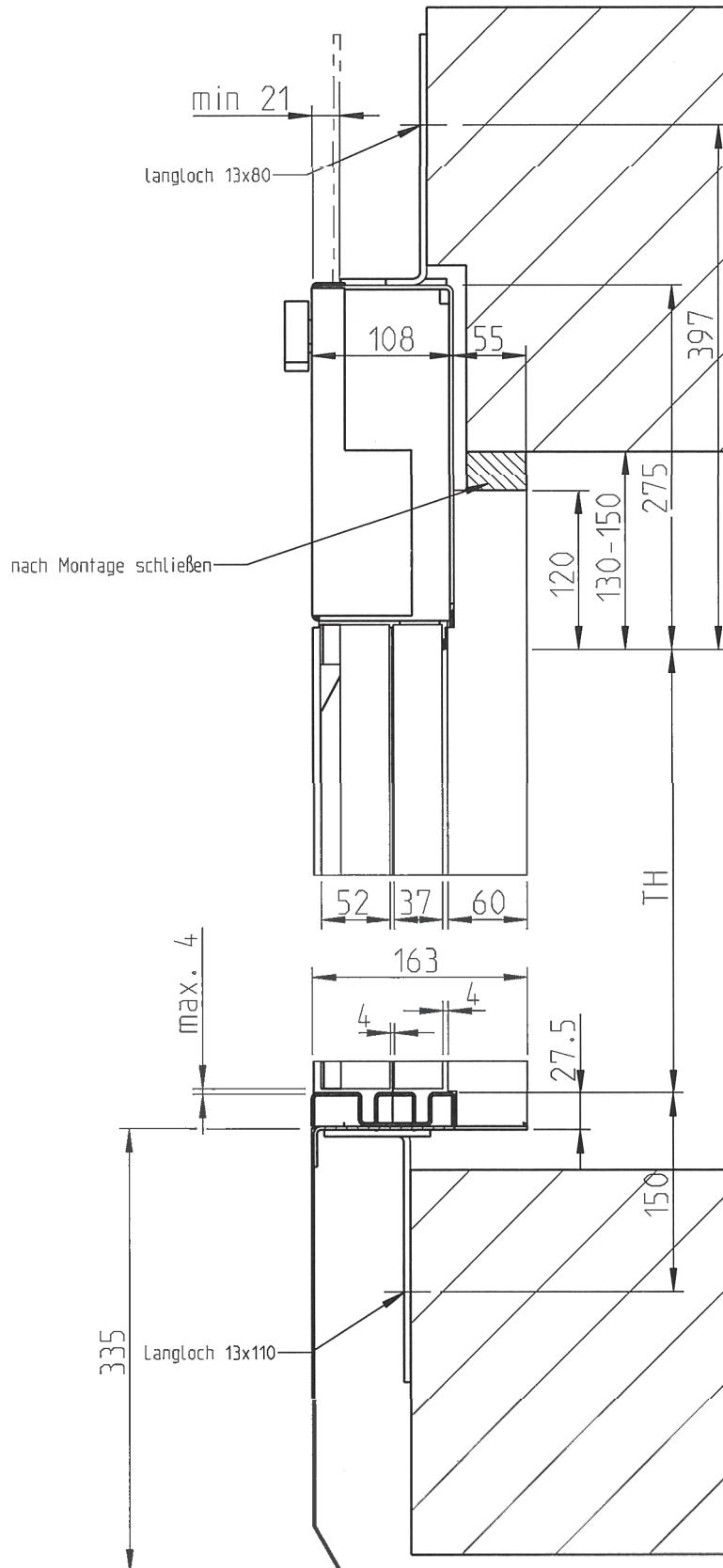
Tür nach links öffnend wie gezeichnet  
 Tür nach rechts öffnend spiegelbildlich

TB: 700 mm - 900 mm  
 TH: 2000 mm - 2100 mm

## Aufzugstür nach DIN EN 81-71 Kategorie 2 Zweiblättrig einseitig öffnende Schachttür

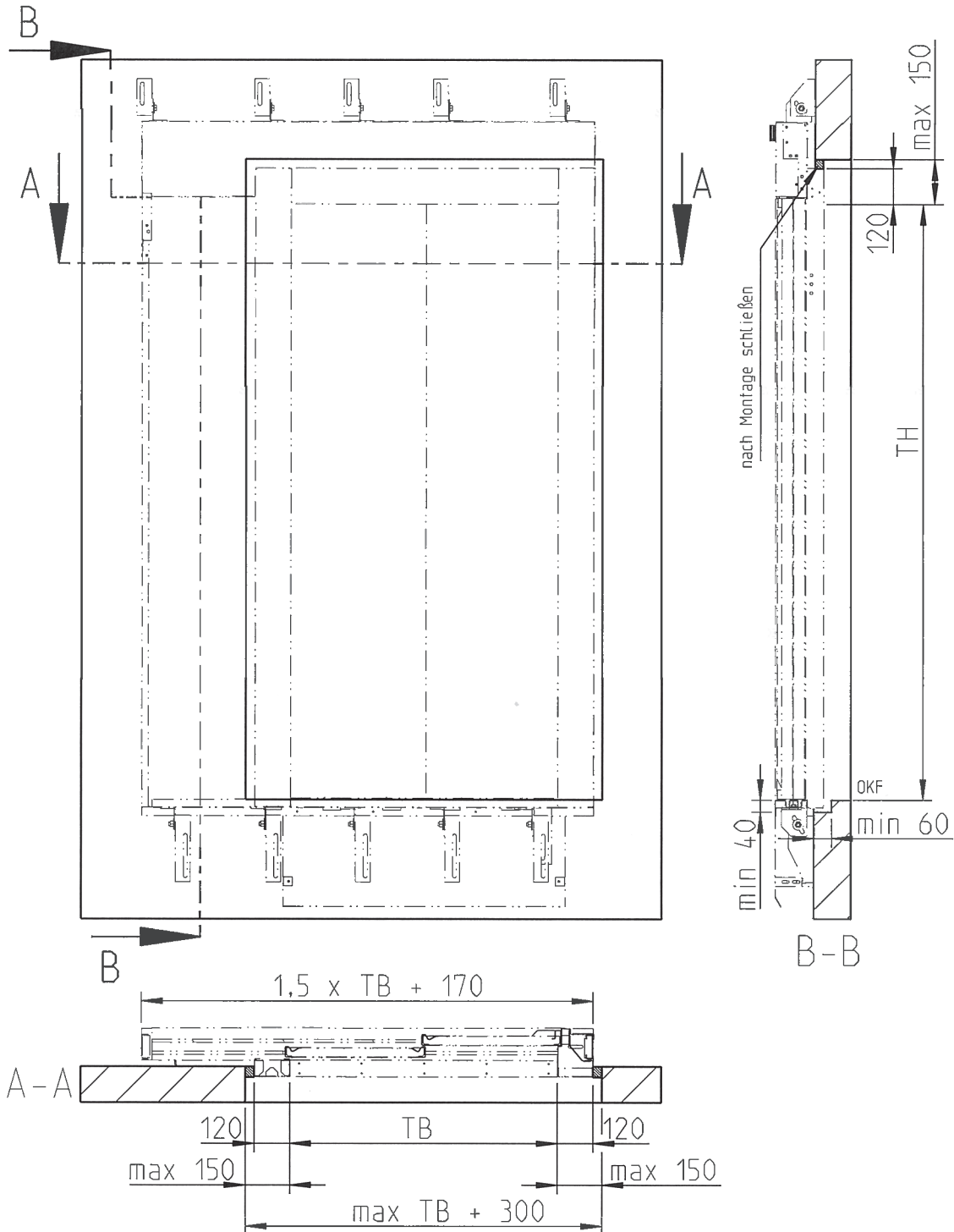


## Aufzugstür nach DIN EN 81-71 Kategorie 2 Zweiblättrig einseitig öffnende Schachttür





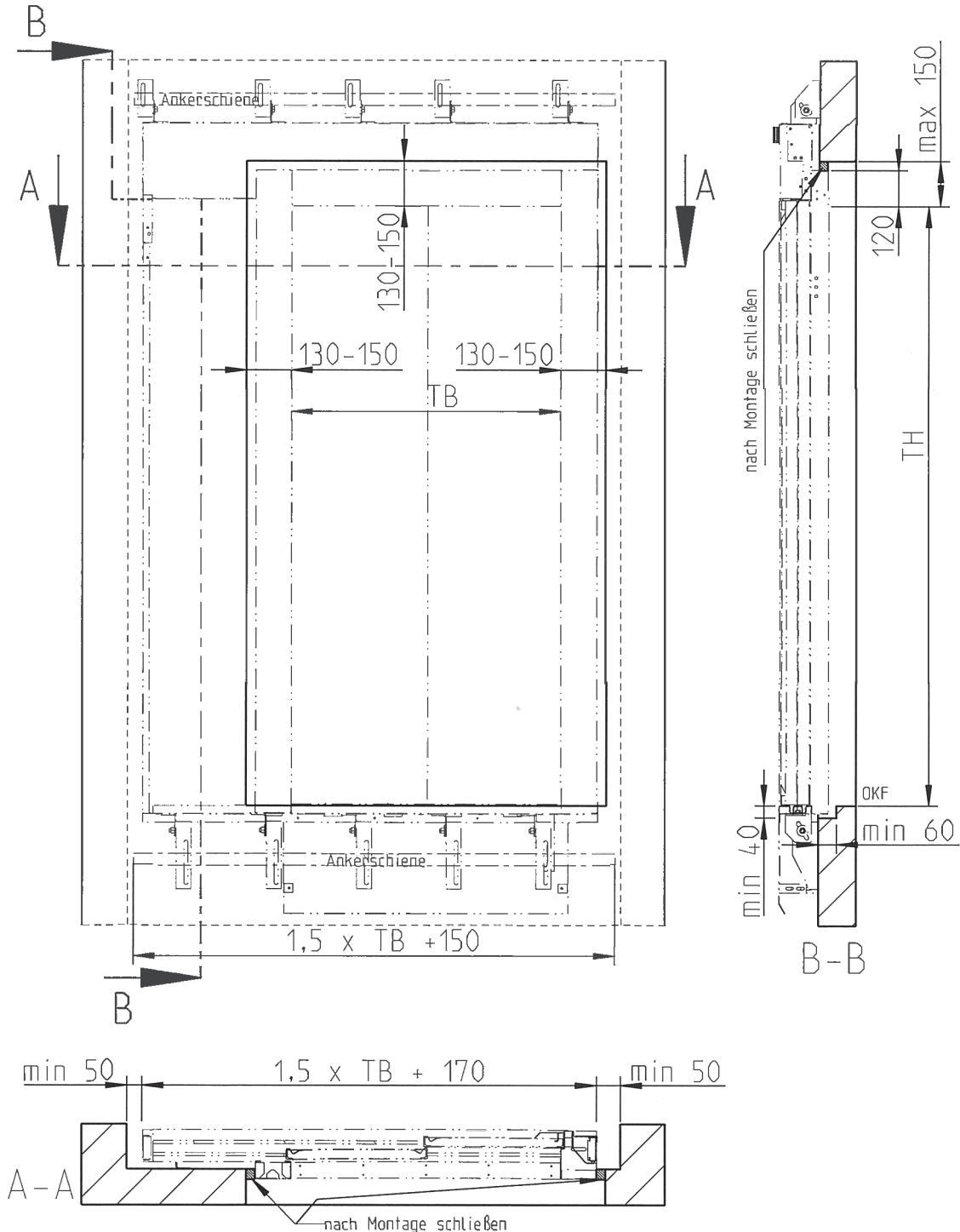
**Aufzugstür nach DIN EN 81-71 Kategorie 2  
Zweiblättrig einseitig öffnende Schachttür  
Maueraussparung für Türen nach DIN 18091**



Tür nach links öffnend wie gezeichnet  
Tür nach rechts öffnend spiegelbildlich

TB: 700 mm - 900 mm  
TH: 2000 mm - 2100 mm

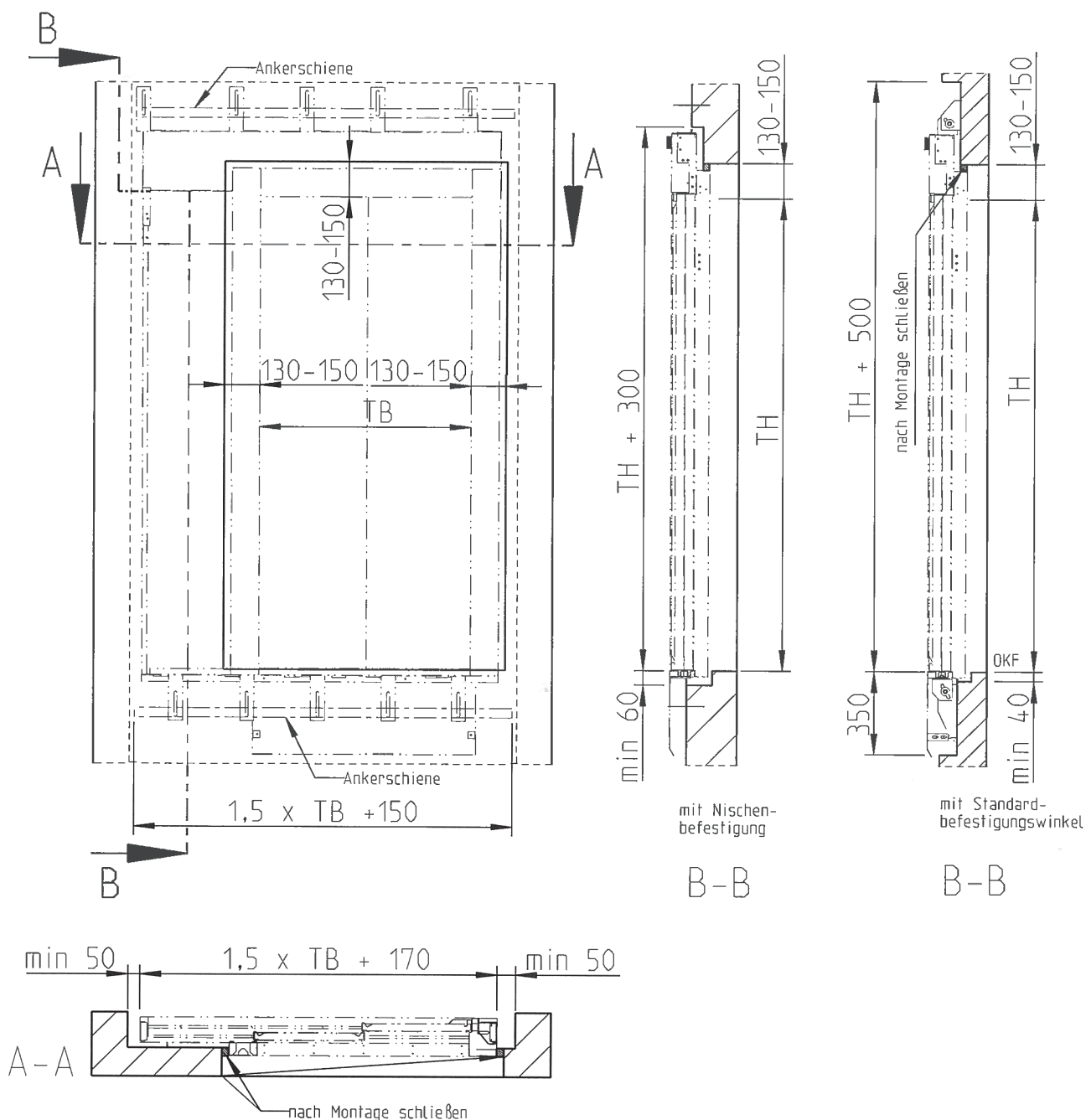
## Aufzugstür nach DIN EN 81-71 Kategorie 2 Zweiblättrig einseitig öffnende Schachttür Maueraussparung bei glatter Schachtwand



Tür nach links öffnend wie gezeichnet  
Tür nach rechts öffnend spiegelbildlich

TB: 700 mm - 900 mm  
TH: 2000 mm - 2100 mm

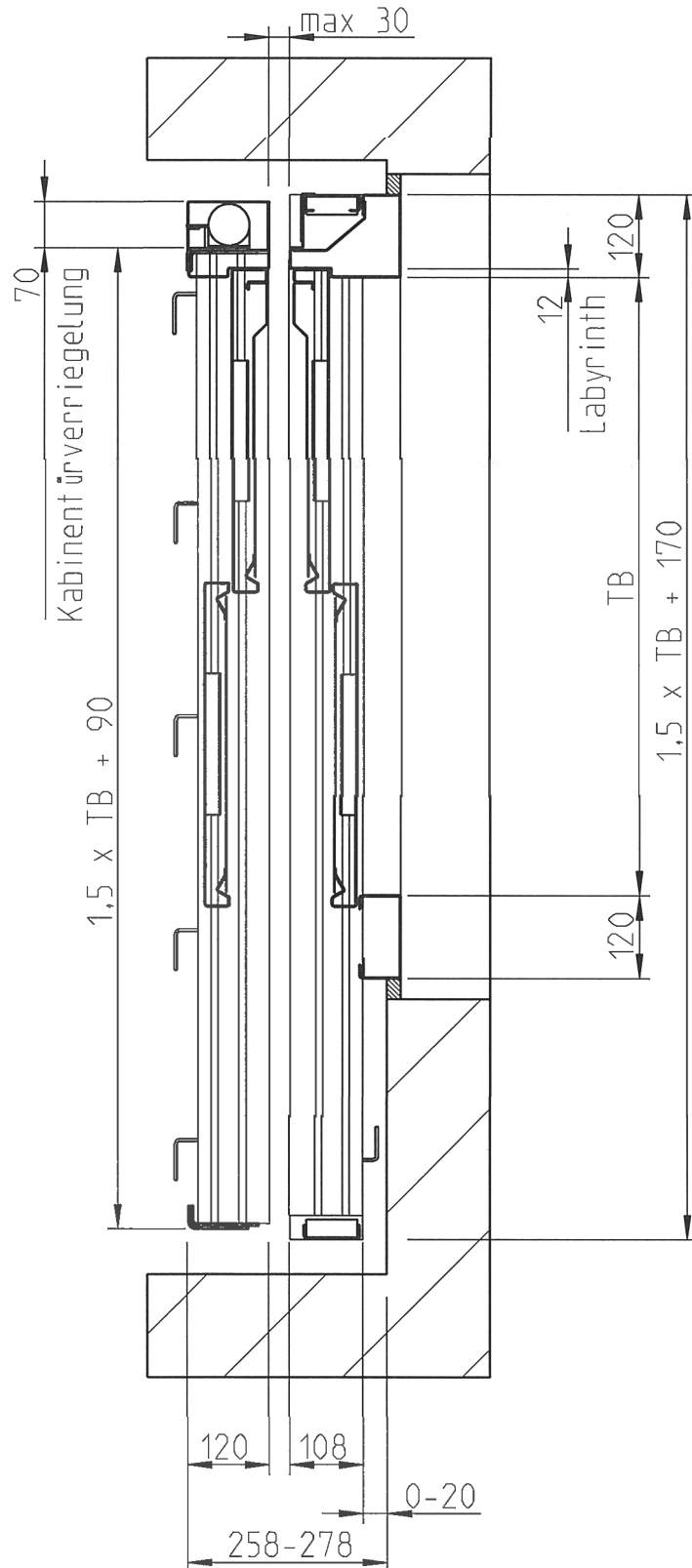
## Aufzugstür nach DIN EN 81-71 Kategorie 2 Zweiblättrig einseitig öffnende Schachttür Maueraussparung bei Nischeneinbau



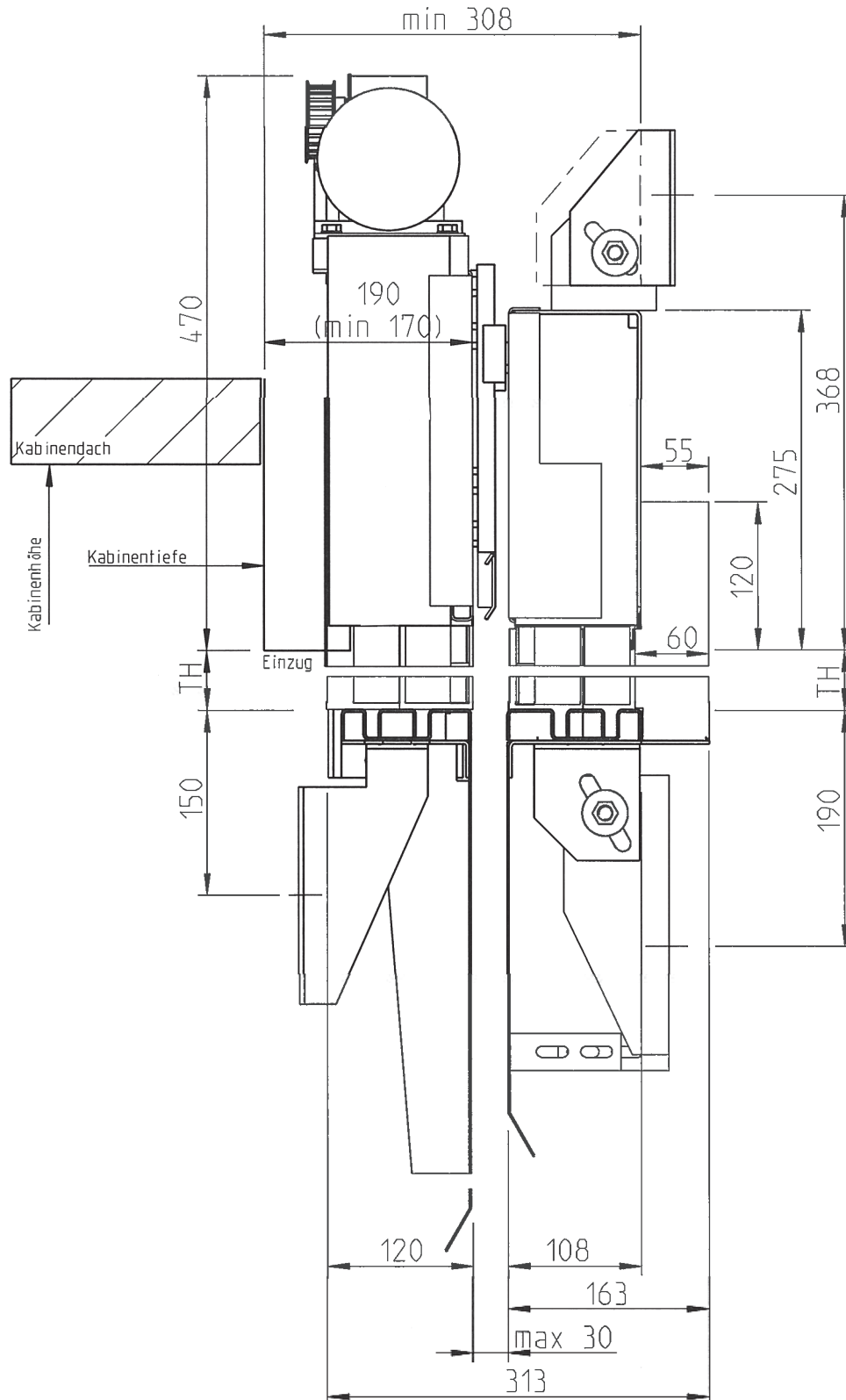
Tür nach links öffnend wie gezeichnet  
Tür nach rechts öffnend spiegelbildlich

TB: 700 mm - 900 mm  
TH: 2000 mm - 2100 mm

## Aufzugstür nach DIN EN 81-71 Kategorie 2 Zweiblättrig einseitig öffnende Schacht- und Kabinentür

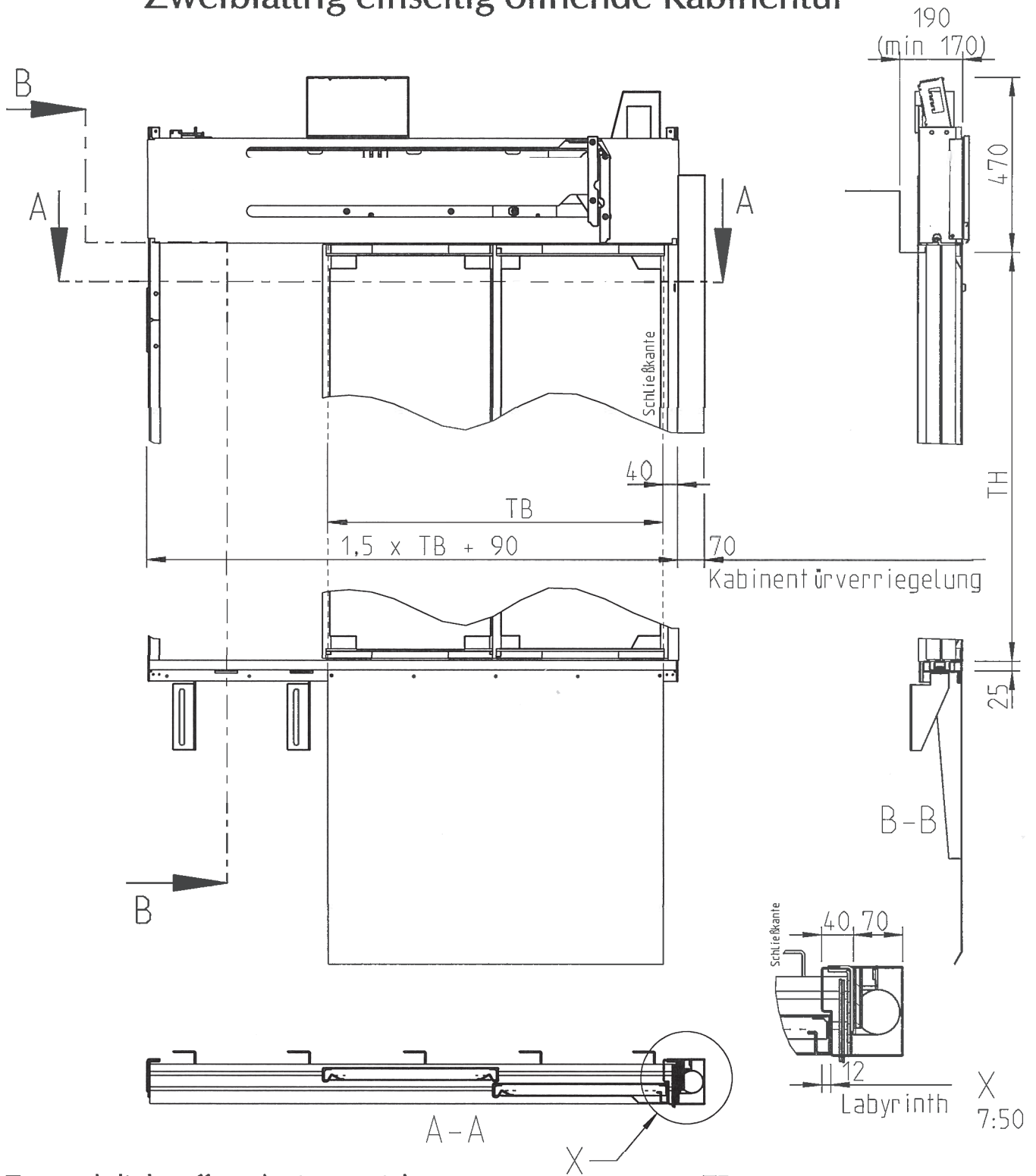


## Aufzugstür nach DIN EN 81-71 Kategorie 2 Zweiblättrig einseitig öffnende Schacht- und Kabinentür mit frequenzgeregeltem Drehstrommotor





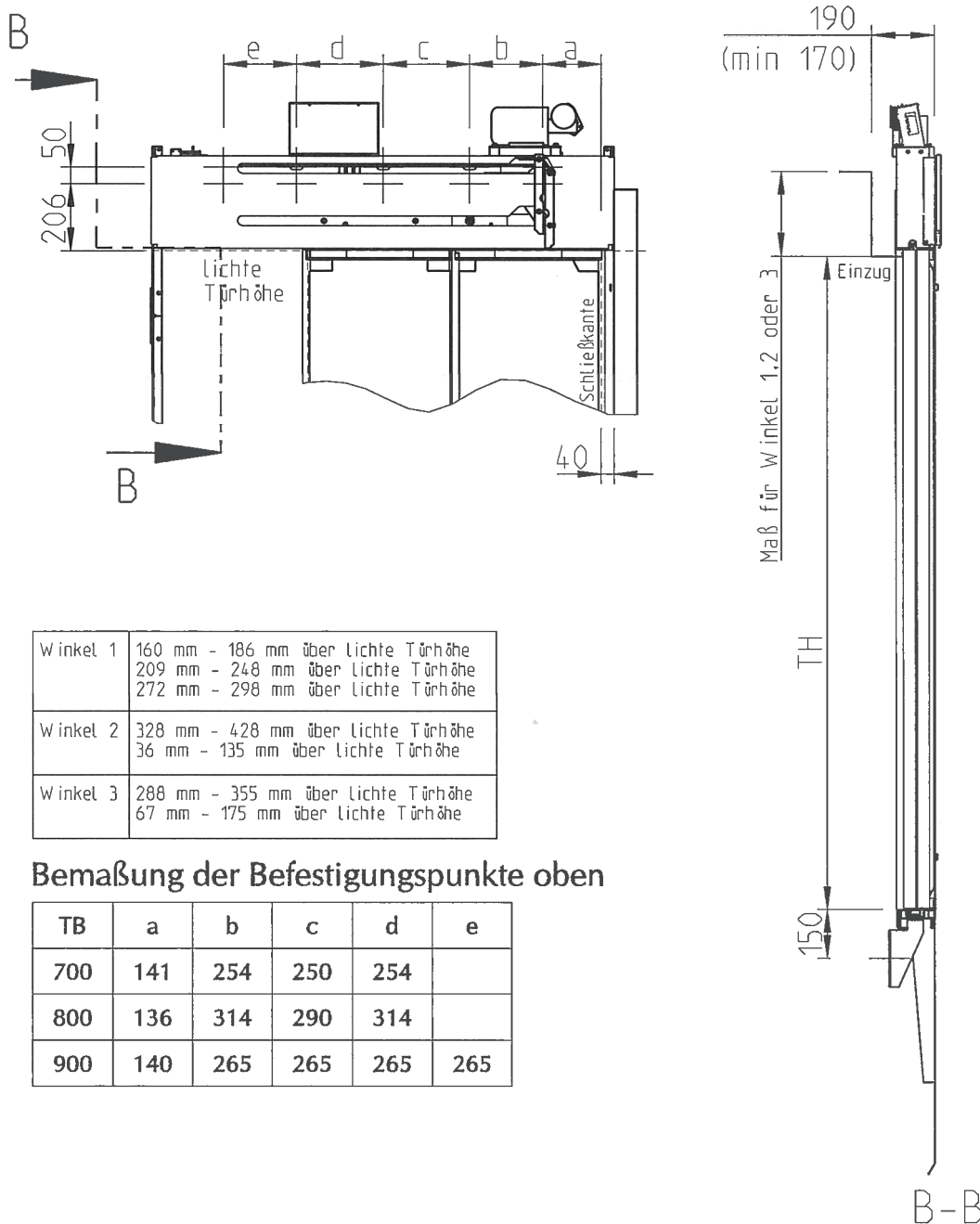
## Aufzugstür nach DIN EN 81-71 Kategorie 2 Zweiblättrig einseitig öffnende Kabinentür



Tür nach links öffnend wie gezeichnet  
Tür nach rechts öffnend spiegelbildlich

TB: 700 mm - 900 mm  
TH: 2000 mm - 2100 mm

## Aufzugstür nach DIN EN 81-71 Kategorie 2 Zweiblättrig einseitig öffnende Kabinentür mit frequenzgeregeltem Drehstrommotor



Winkel 1	160 mm - 186 mm über Lichte Türhöhe 209 mm - 248 mm über Lichte Türhöhe 272 mm - 298 mm über Lichte Türhöhe
Winkel 2	328 mm - 428 mm über Lichte Türhöhe 36 mm - 135 mm über Lichte Türhöhe
Winkel 3	288 mm - 355 mm über Lichte Türhöhe 67 mm - 175 mm über Lichte Türhöhe

### Bemaßung der Befestigungspunkte oben

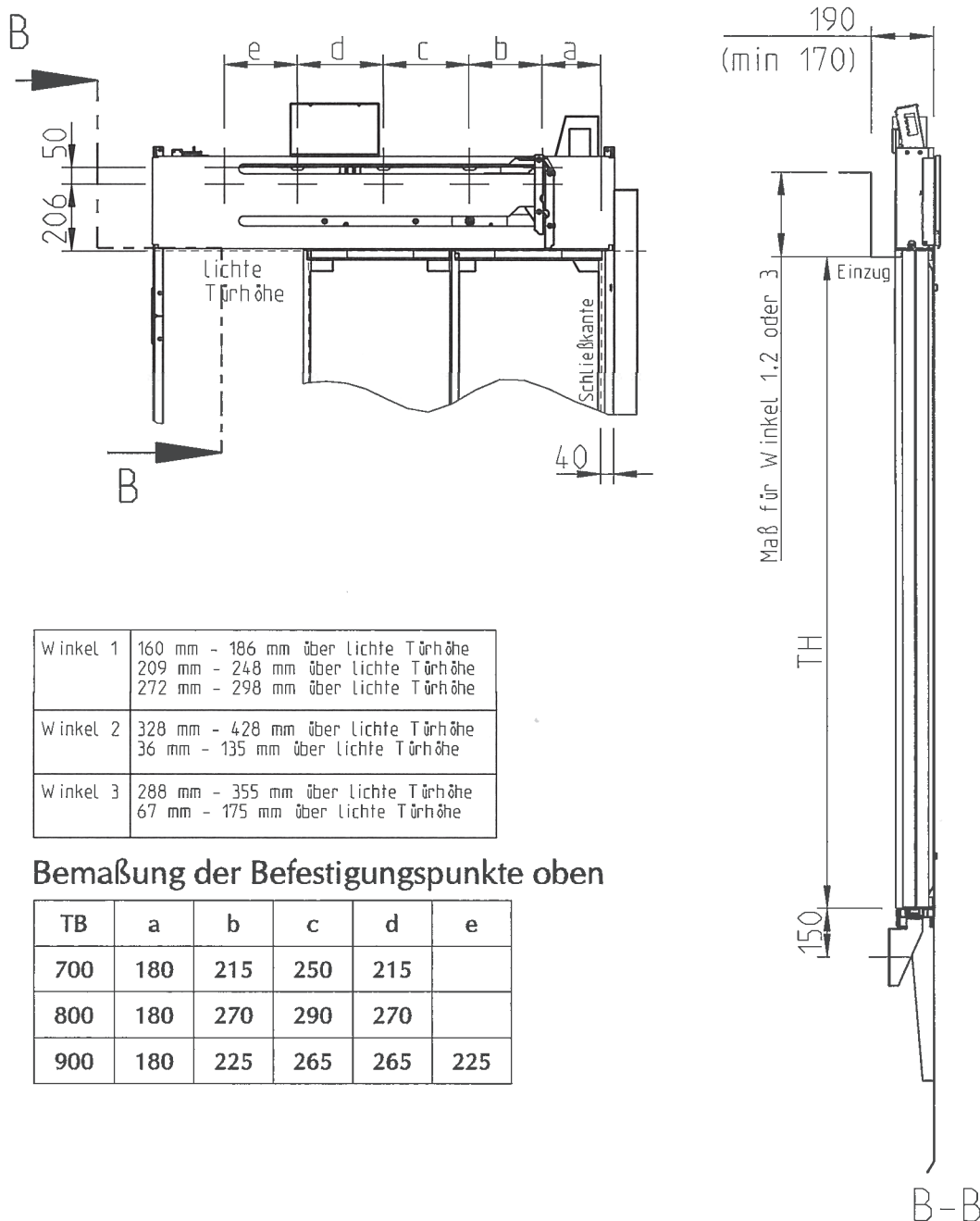
TB	a	b	c	d	e
700	141	254	250	254	
800	136	314	290	314	
900	140	265	265	265	265

Tür nach links öffnend wie gezeichnet  
 Tür nach rechts öffnend spiegelbildlich

TB: 700 mm - 900 mm  
 TH: 2000 mm - 2100 mm



## Aufzugstür nach DIN EN 81-71 Kategorie 2 Zweiblättrig einseitig öffnende Kabinentür mit geregelter Gleichstromantrieb



Winkel 1	160 mm - 186 mm über Lichte Türhöhe 209 mm - 248 mm über Lichte Türhöhe 272 mm - 298 mm über Lichte Türhöhe
Winkel 2	328 mm - 428 mm über Lichte Türhöhe 36 mm - 135 mm über Lichte Türhöhe
Winkel 3	288 mm - 355 mm über Lichte Türhöhe 67 mm - 175 mm über Lichte Türhöhe

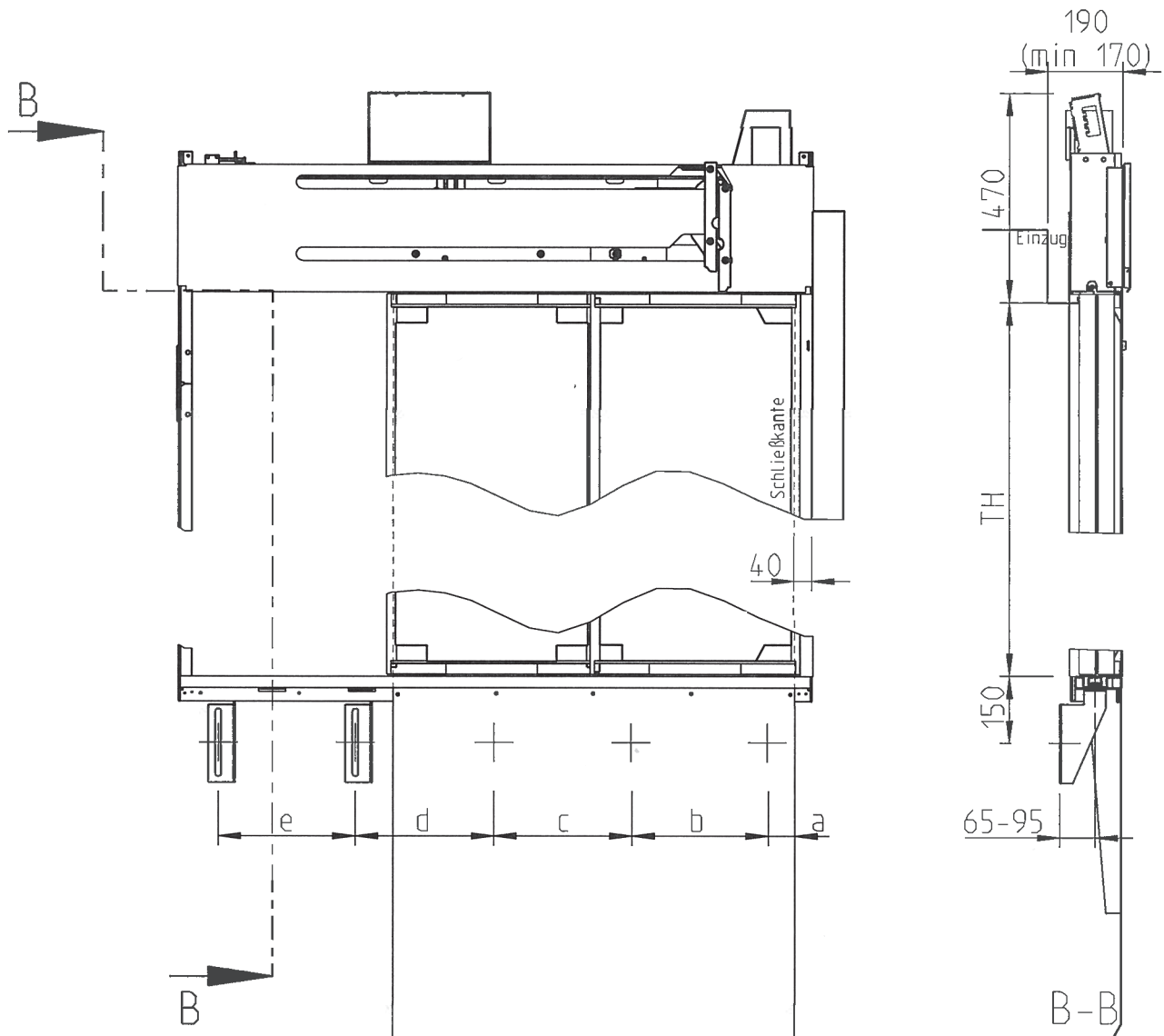
### Bemaßung der Befestigungspunkte oben

TB	a	b	c	d	e
700	180	215	250	215	
800	180	270	290	270	
900	180	225	265	265	225

Tür nach links öffnend wie gezeichnet  
Tür nach rechts öffnend spiegelbildlich

TB: 700 mm - 900 mm  
TH: 2000 mm - 2100 mm

## Aufzugstür nach DIN EN 81-71 Kategorie 2 Zweiblättrig einseitig öffnende Kabinentür Abstand der Befestigungspunkte an der Türschwelle



Bemaßung der Befestigungspunkte unten

TB	a	b	c	d	e
700	50	325	280	325	
800	50	270	270	270	270
900	50	305	310	310	305

Tür nach links öffnend wie gezeichnet  
Tür nach rechts öffnend spiegelbildlich

TB: 700 mm - 900 mm  
TH: 2000 mm - 2100 mm

## Aufzugstür nach DIN EN 81-71 Kategorie 2 Zweiblättrig einseitig öffnende Kabinentür mit frequenzgeregeltem Drehstrommotor

