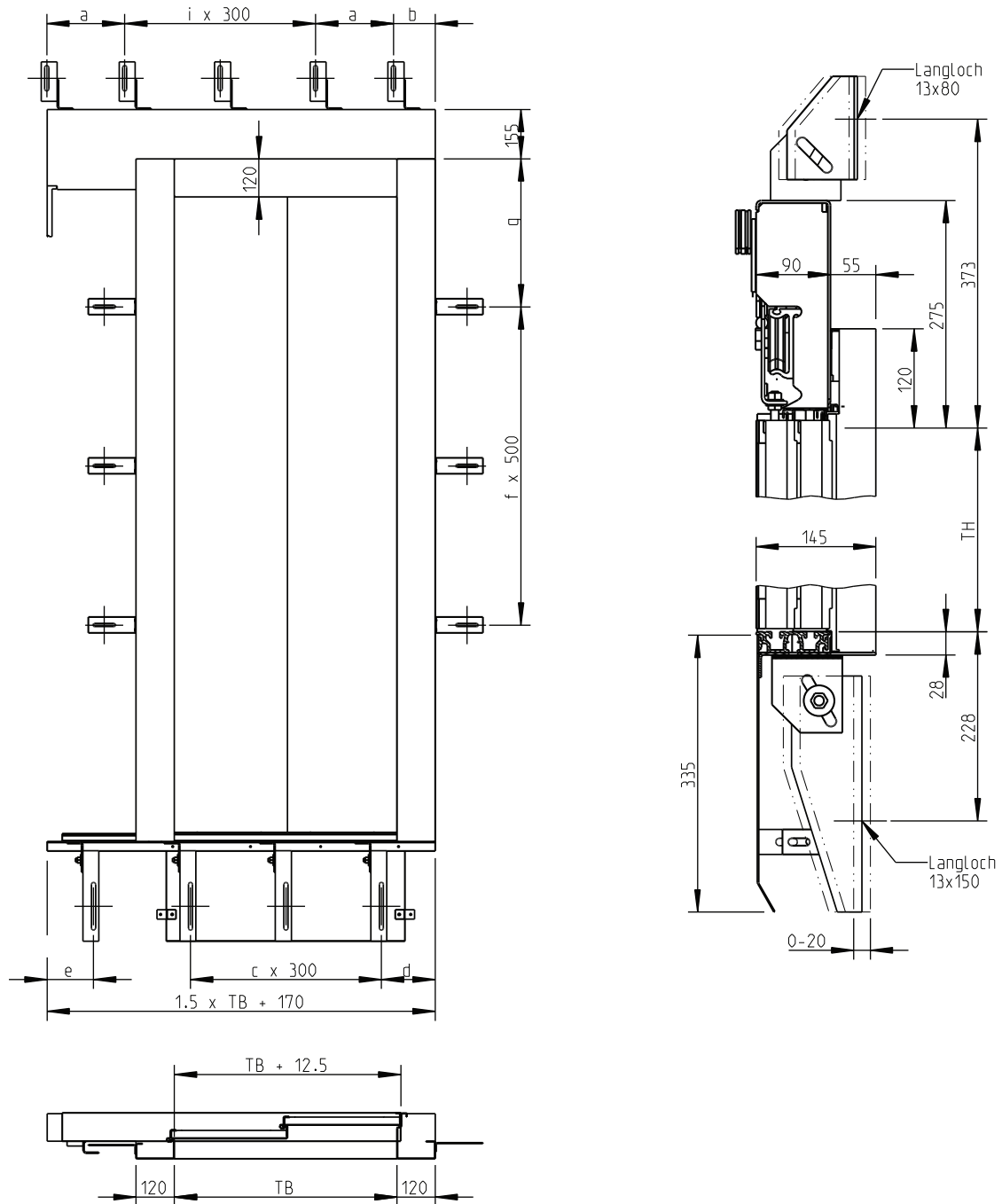


Teleskopschiebetür einseitig öffnend Typ e2 - 55
EN81-58 und EN81-71 Kat. 0+1
System Portal 55

01.11.01

Zweiblättrig einseitig öffnende Schachttür



TH	seitl. Befestigungspunkte	
	f	g
2000	2	465
2100	3	515
2200	3	265
2300	3	315
2400	3	365
2500	3	415

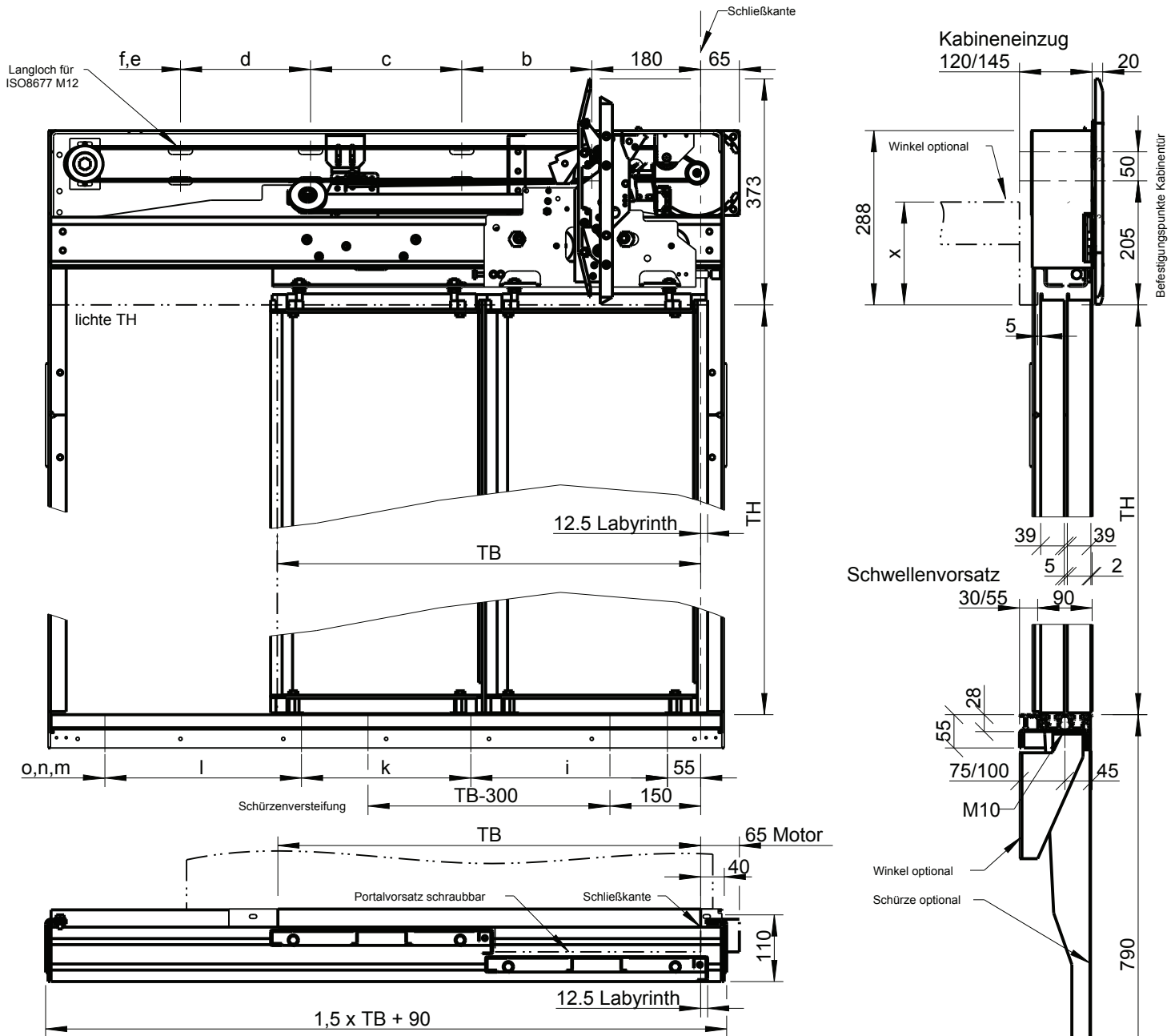
TB	Befestigungspunkte oben				Befestigungspunkte unten				
	a	i	b links öffnend	b rechts öffnend	c	d links öffnend	e links öffnend	d rechts öffnend	e rechts öffnend
700	245	2	130	0	2	170	145	300	15
800	320	2	130	0	3	170	145	300	15
900	395	2	130	0	3	170	145	300	15
1000	170	4	130	0	4	170	145	300	15
1100	245	4	130	0	4	170	145	300	15
1200	320	4	130	0	5	170	145	300	15
1300	395	4	130	0	5	170	145	300	15
1400	170	6	130	0	6	170	145	300	15

Tür nach links öffnend wie gezeichnet
Tür nach rechts öffnend spiegelbildlich

Türbreite (TB): 700 mm - 1400 mm
Türhöhe (TH): 2000 mm - 2500 mm

Änderung vorbehalten

Zweiblättrig einseitig öffnende Kabinentür und brushless Synchronmotor LDO AC 4.0



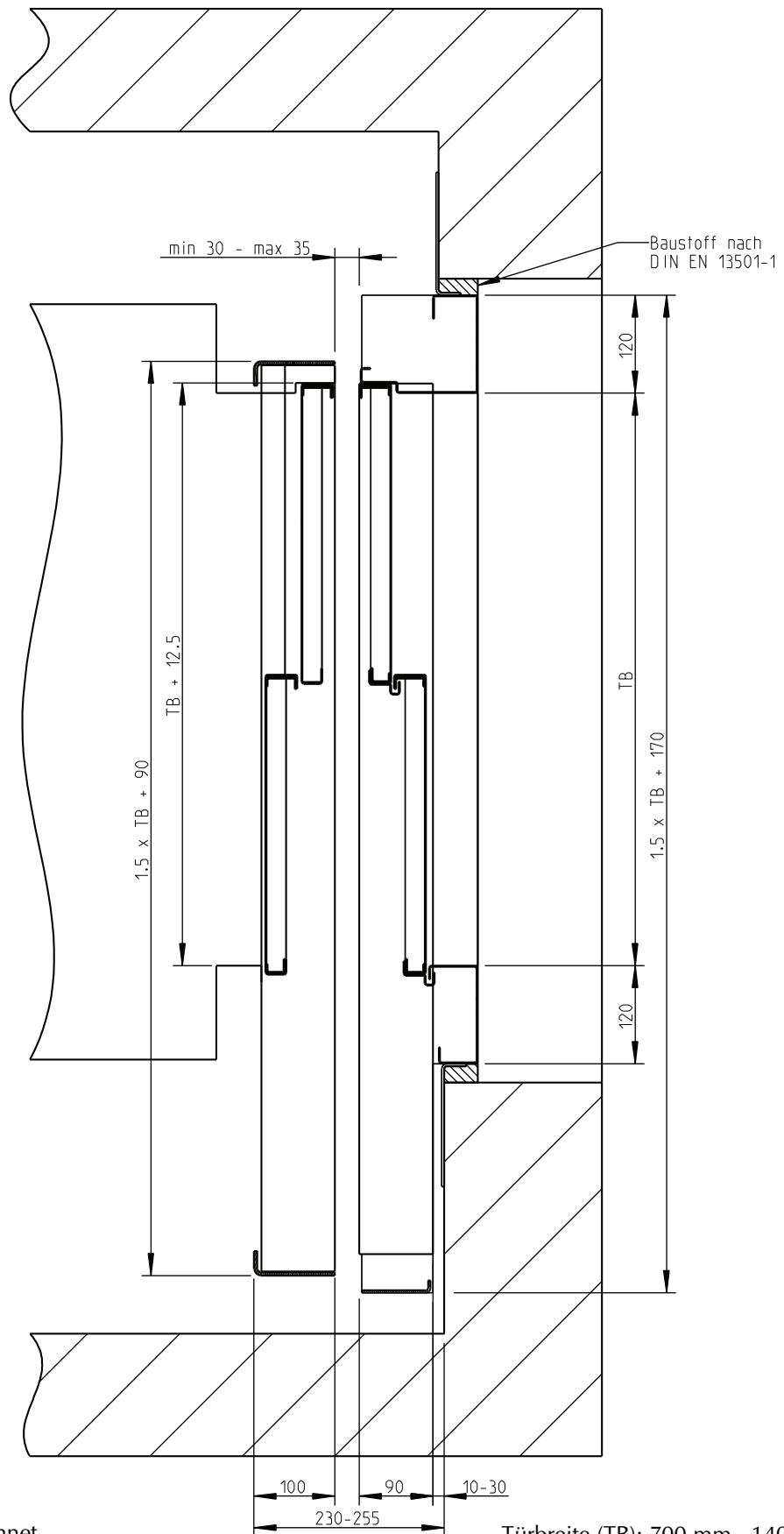
TB	Befestigungspunkte oben					Befestigungspunkte unten					
	b	c	d	e	f	i	k	l	m	n	o
700	215	250	215	-	-	325	280	325	-	-	-
800	270	290	270	-	-	270	270	270	270	-	-
900	265	265	265	-	-	305	310	310	305	-	-
1000	245	320	320	-	-	265	265	320	265	265	-
1100	230	275	250	295	-	290	290	370	290	290	-
1200	250	310	295	325	-	315	315	420	315	315	-
1300	230	270	290	290	270	305	305	305	305	305	305
1400	250	307	307	307	307	330	330	330	330	330	330

Tür nach links öffnend wie gezeichnet
 Tür nach rechts öffnend spiegelbildlich

TB: 700 mm - 1400 mm
 TH: 2000 mm - 2500 mm

Änderung vorbehalten

Zweiblättrig einseitig öffnende Schacht- und Kabinentür



Tür nach links öffnend wie gezeichnet
 Tür nach rechts öffnend spiegelbildlich

Änderung vorbehalten

Türbreite (TB): 700 mm - 1400 mm
 Türhöhe (TH): 2000 mm - 2500 mm