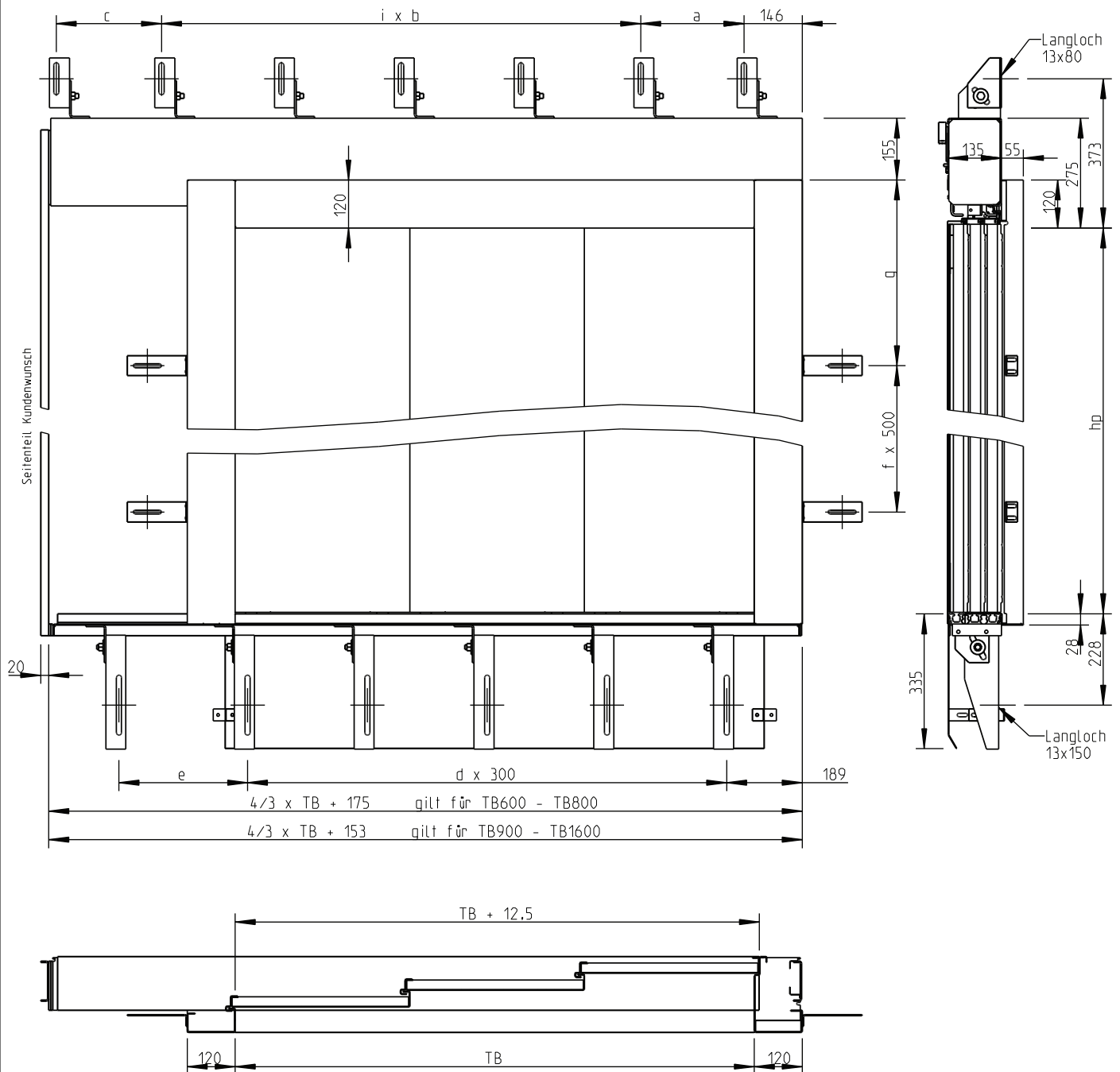


Teleskopschiebetür einseitig öffnend Typ e3 - 55
EN81-58 und EN81-71 Kat. 0+1
System Portal 55

01.11.03

Dreiblättrig einseitig öffnende Schachttür



| TB | Befestigungspunkte | | | | | |
|------|--------------------|---|-----|-------|---|-----|
| | oben | | | unten | | |
| | a | n | b | c | d | e |
| 600 | 250 | 1 | 250 | 310 | 1 | 288 |
| 700 | 308 | 1 | 270 | 365 | 1 | 422 |
| 800 | 375 | 1 | 300 | 402 | 2 | 255 |
| 900 | 250 | 2 | 340 | 258 | 2 | 388 |
| 1000 | 300 | 2 | 358 | 305 | 3 | 222 |
| 1100 | 274 | 3 | 300 | 281 | 3 | 355 |

| TB | Befestigungspunkte | | | | | |
|------|--------------------|---|-----|-------|---|-----|
| | oben | | | unten | | |
| | a | n | b | c | d | e |
| 1200 | 341 | 3 | 300 | 346 | 3 | 488 |
| 1300 | 258 | 4 | 300 | 263 | 4 | 322 |
| 1400 | 325 | 4 | 300 | 330 | 4 | 455 |
| 1500 | 391 | 4 | 300 | 396 | 5 | 288 |
| 1600 | 159 | 6 | 300 | 163 | 5 | 422 |

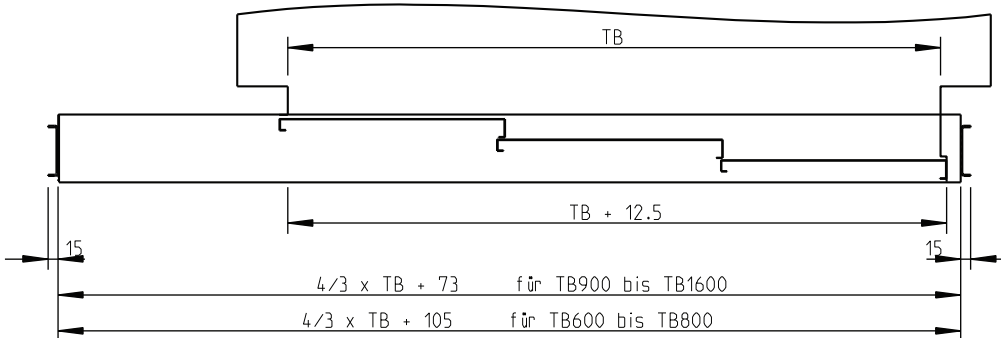
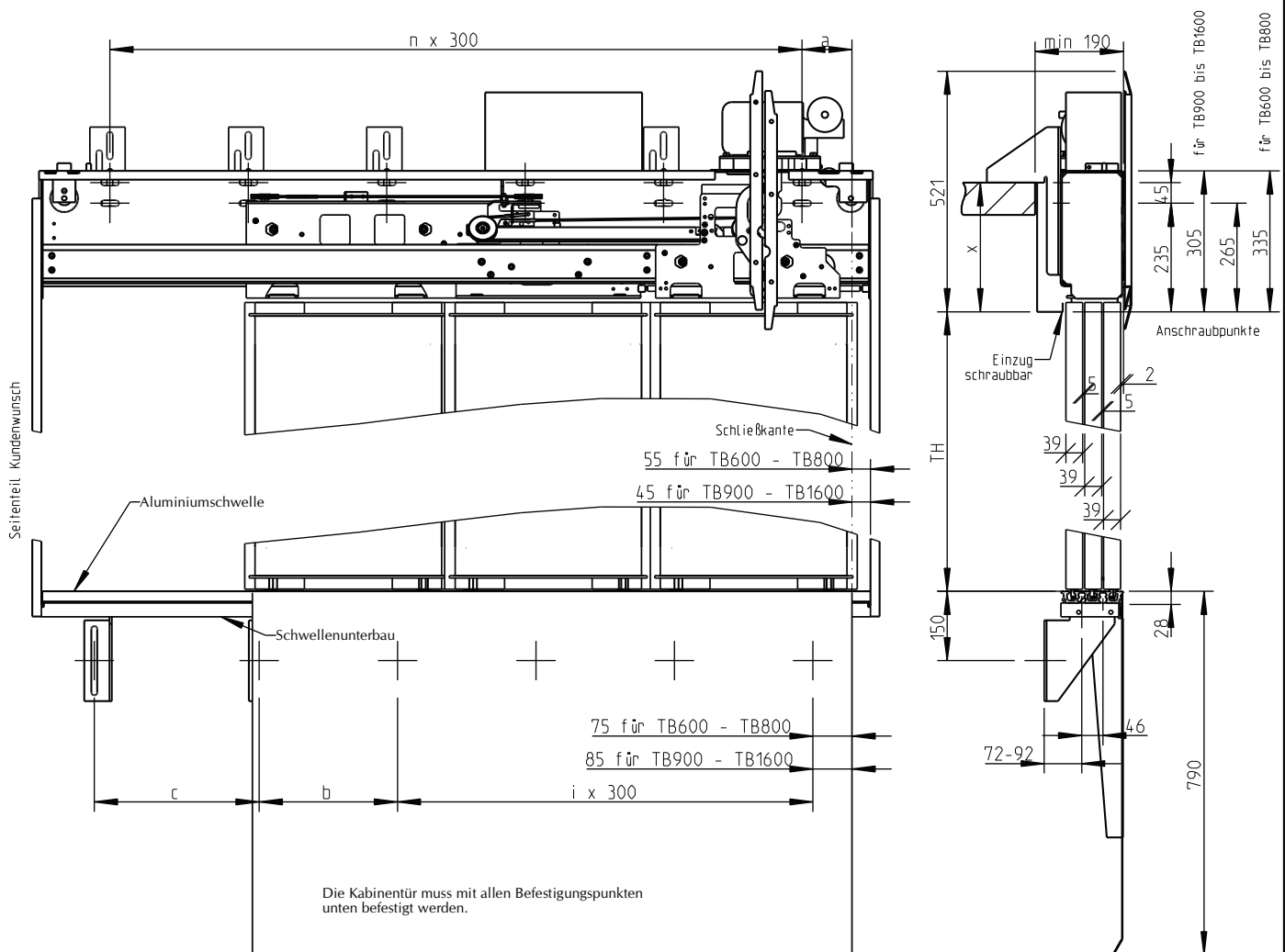
| TH | seitl. Befestigungspunkte | |
|------|---------------------------|-----|
| | f | g |
| 2000 | 2 | 465 |
| 2100 | 3 | 515 |
| 2200 | 3 | 265 |
| 2300 | 3 | 315 |
| 2400 | 3 | 365 |
| 2500 | 3 | 415 |
| 2600 | 3 | 465 |

Tür nach links öffnend wie gezeichnet
Tür nach rechts öffnend spiegelbildlich

Änderung vorbehalten

Türbreite (TB): 600 mm - 1600 mm
Türhöhe (TH): 2000 mm - 2600 mm
Türhöhe ist von der Türbreite abhängig

Dreiblättrig einseitig öffnende Kabinentür



| TB | Befestigungspunkte | | | | |
|------|--------------------|---|-------|-----|-----|
| | oben | | unten | | |
| | a | n | i | b | c |
| 600 | 108 | 1 | 1 | 0 | 356 |
| 700 | 175 | 1 | 2 | 0 | 189 |
| 800 | 91 | 2 | 1 | 347 | 275 |
| 900 | 142 | 3 | 3 | 0 | 123 |
| 1000 | 208 | 3 | 3 | 0 | 257 |
| 1100 | 125 | 4 | 2 | 415 | 275 |

| TB | Befestigungspunkte | | | | |
|------|--------------------|---|-------|---|-----|
| | oben | | unten | | |
| | a | n | i | b | c |
| 1200 | 42 | 5 | 4 | 0 | 223 |
| 1300 | 108 | 5 | 4 | 0 | 357 |
| 1400 | 175 | 5 | 5 | 0 | 190 |
| 1500 | 92 | 6 | 5 | 0 | 323 |
| 1600 | 158 | 6 | 6 | 0 | 157 |

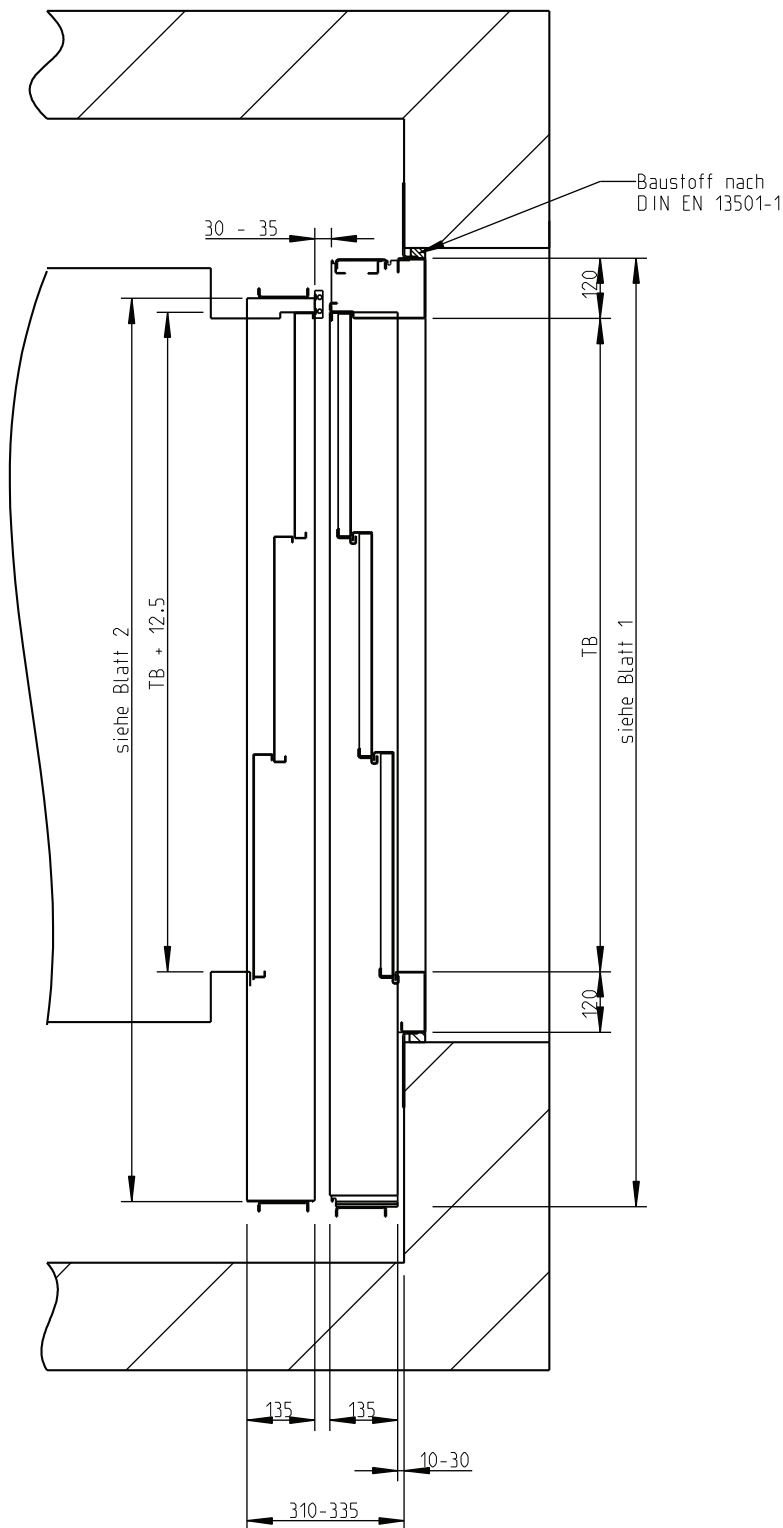
| x | Befestigungswinkel oben | |
|----------|---|--|
| | TB600 bis TB1100 | |
| Winkel 1 | 190mm - 210mm, 239mm - 273mm, 302mm - 323mm | |
| Winkel 2 | 358mm - 453mm, 66mm - 160mm | |
| Winkel 3 | 318mm - 380mm, 97mm - 200mm | |
| Winkel 5 | 292mm - 370mm | |
| | TB1200 bis TB1600 | |
| Winkel 6 | 250mm bis 465mm | |
| Winkel 7 | 170mm - 385mm | |

Tür nach links öffnend wie gezeichnet
Tür nach rechts öffnend spiegelbildlich

Änderung vorbehalten

Türbreite (TB): 600 mm - 1600 mm
Türhöhe (TH): 2000 mm - 2600 mm
Türhöhe ist von der Türbreite abhängig

Dreiblättrig einseitig öffnende Schacht- und Kabinentür



Tür nach links öffnend wie gezeichnet
 Tür nach rechts öffnend spiegelbildlich
 Änderung vorbehalten

Türbreite (TB): 600 mm - 1600 mm
 Türhöhe (TH): 2000 mm - 2600 mm
 Türhöhe ist von der Türbreite abhängig