



AUFZUGKABINEN
AUSSTATTUNGSVARIANTEN

ETG ELEVATOR
TRADING
German manufacturer

GRÖSSE
WÄNDE
DECKE
BODEN
SPIEGEL
HANDLAUF
ZUBEHÖR

Aufzugskabine

– variable Kabinenabmaße nach Kundenvorgabe



Rohkabine



Blechkabine mit Durchladung



Lastenkabine



Glaskabine

Glaswandfeld - Colorglasauskleidung

VSG-Scheibe in Aluminiumklappprofilen mit Blechumrahmung

Colorglasauskleidung

> Grünlas

> Weißglas

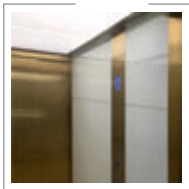


mit hinterbautem Monitor

Kabinenwand

- gekantete C-Profile
- verschraubte Wandfelder
- rückseitig entdröhnt
- Eckverbinder
- weitere Materialien und Werkstoffe auf Anfrage

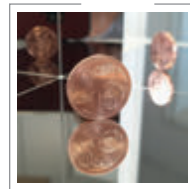
Stahl eloverzinkt, verkleidet mit



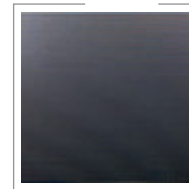
Colorglaspaneel (ESG), mit hinterlegter vertikaler Schattenfuge ähnl. RAL-Farben



Spiegelpaneel (VSG), mit hinterlegter vertikaler Schattenfuge



Edelstahl spiegelpoliert (W 1.4301)



Edelstahl „Haze“



HPL-Platten Holzdesign „Indian Apple“ (dunkel), auf Stoß



Musterbeispiel Colorglaspaneel mit Digitaldruck



Musterbeispiel Granit-Auskleidung



Musterbeispiel Colorglasfeld mit hinterbautem Monitor



Spiegelpaneel mit hinterbautem Monitor

Edelstahl geschliffen, Material 1.4016 / 1.4301



Korn 240



[fein] gebürstet



Hairline Titan geschliffen

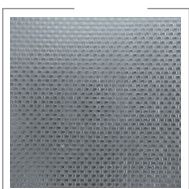


Bronze geschliffen

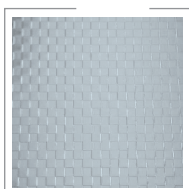


Black Satin

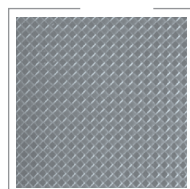
Edelstahl Struktur, Material 1.4016 / 1.4301



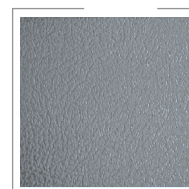
Leinen



Karo 21



Raute



Leder

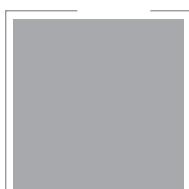


Rinde

Stahl verzinkt, kunststoffbeschichtet, pulverbeschichtet, in glatt, Fein- oder Grobstruktur, Farbauswahl: RAL-Classic (Standard glatt seidenglänzend nach QIB Richtlinie Kat. 2 (**)) – Glanzgrad 50-80%



Weiß Feinstruktur (ähnl. RAL 9016)



Weißaluminium glatt (RAL 9006)



Stahlblech kunststoffbeschichtet Holzoptik – hell (DL68)



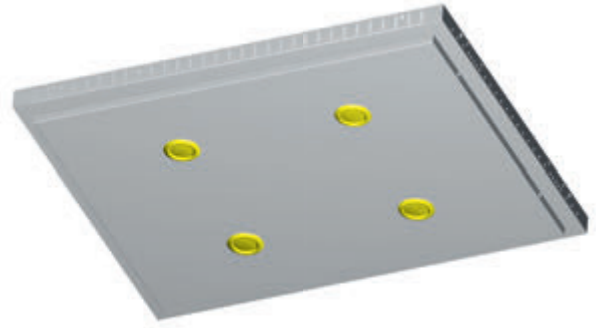
Stahlblech kunststoffbeschichtet Holzoptik – dunkel (DL51E)



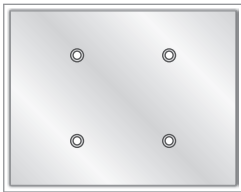
RAL-Classic (andere Farbsysteme auf Anfrage möglich)

Grunddecke und abgehängte Decken

- Gesamthöhe 70 mm
- Schattenfuge umlaufend 35 mm
- Grunddach eben und begehbar
- abgehängte Decke auch als Nachrüstdecke lieferbar



Abgehängte Decke, starr



Edelstahl geschliffen oder weiß strukturlackiert ähnl. RAL 9016 mit LED-Einsatz

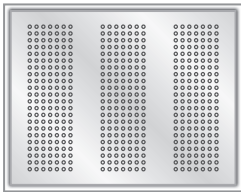


LED-Einsatz (3W, 230V AC)

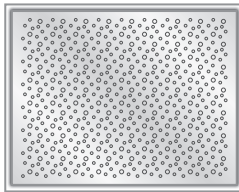


LED-Einsatz diebstahlsicher (3W, 230V AC)

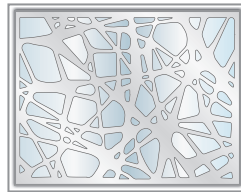
Abgehängte Decke, klappbar



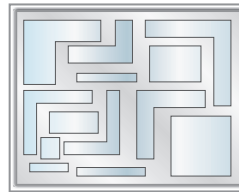
Lochmuster (rund), regelmäßig mit LED-Lichtleisten



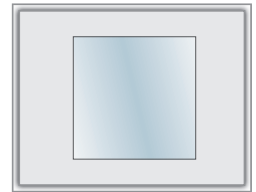
Lochmuster (rund), unregelmäßig mit LED-Lichtleisten



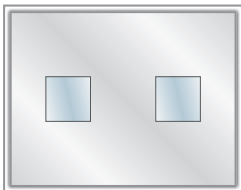
"organic" Ausschnitt (unregelmäßig) mit LED-Flächenlicht



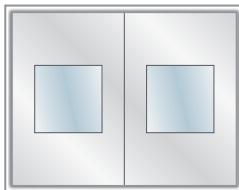
"angles" Ausschnitt (unregelmäßig) mit LED-Flächenlicht



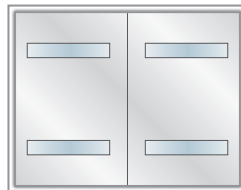
Leuchtfläche 550 x 550 mm mit LED-Flächenlicht



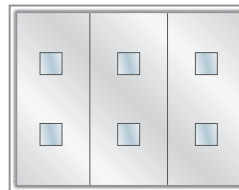
Leuchtfläche 2x 250 x 250 mm mit LED-Flächenlicht



abgehängte Decke 2-teilig, Leuchtfläche 2x 550 x 550 mm mit LED-Flächenlicht



abgehängte Decke 2-teilig, Leuchtfläche 4x 150 x 850 mm mit LED-Flächenlicht



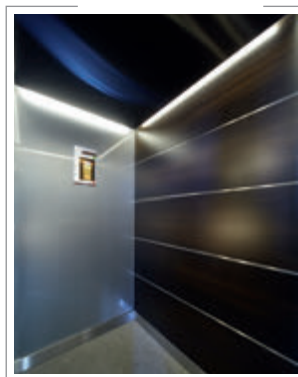
abgehängte Decke 3-teilig, Leuchtfläche 6x 250 x 250 mm mit LED-Flächenlicht



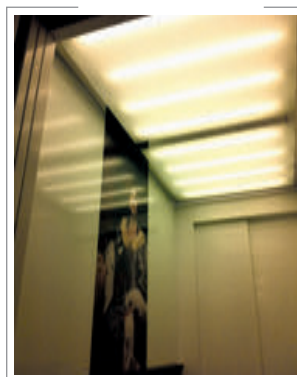
abgehängte Decke mit vollflächigem LED-Flächenlicht, Edelstahlrahmen 60 mm umlaufend



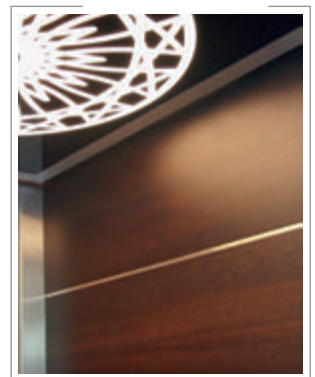
Musterbeispiel Glasdecke (satiert) mit LED-Flächenlicht



Musterbeispiel indirekte Beleuchtung



Musterbeispiel Glasdecke (satiert) mit LED-Lichtleisten



Musterbeispiel Ornament-Glasdecke mit LED-Flächenlicht

Kabinenboden

- Blechkonstruktion, 70 mm hoch
- verschiedene Beläge

Elastischer Sicherheitsbelag aus Kunststoff, mehrfarbig, Rutschhemmung R10



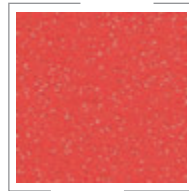
Grundfarbe „Beige“



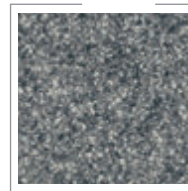
Grundfarbe „Grau“



Grundfarbe „Schwarz“



Grundfarbe „Rot“

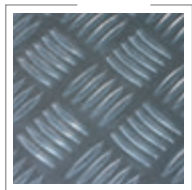


Design „Metallica Cosmic“

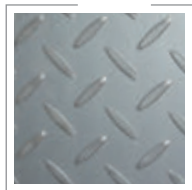


Design „Holzoptik“

Strukturbleche



Aluminium Quintett
2,5/4,0 mm,
Rutschhemmung R12



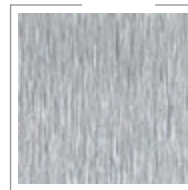
Edelstahl 3,5/ 5,0 mm,
Rutschhemmung R12



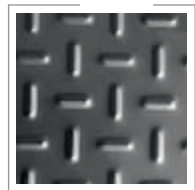
Edelstahl SE-TB 1,
Rutschhemmung R11



Stahl, grundiert/verzinkt,
Rutschhemmung R11



Edelstahl „Bojeti“,
Rutschhemmung R12

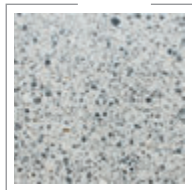


Edelstahl „Tetra“,
Rutschhemmung R10

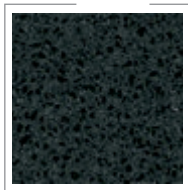
Agglomeratplatten – Leichtbaupanel aus Naturstein auf Verbundmaterial, 6,6 mm Dicke



„White Star“



„Bianco Titano“

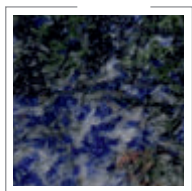


„Black Diamond“

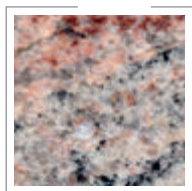


weitere Muster
auf Anfrage

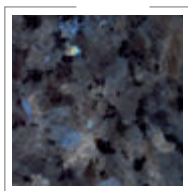
Granit Grama Blend - Leichtbaupanel aus Naturstein auf Aluminiumträger, 8 mm Dicke



„Azul Bahia“



„Juparana Colombo“



„Labrador Blue Pearl“



weitere Muster
auf Anfrage

Kautschukbelag, einfarbig mit klassischen Noppen, Rutschhemmung R9



Grau



Blau



Schwarz



Grün

Kabinenspiegel



Spiegel VSG 6 mm
Kristall auf Wand verklebt,
über halbe Kabinenhöhe



Spiegel VSG 6 mm
Kristall auf Wand verklebt,
mit Handlauffries



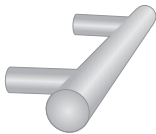
Spiegel VSG 6 mm
Kristall auf Wand verklebt,
über Kabinenhöhe



Spiegel VSG 6mm
Kristall vollflächig, mit
hinterbautem Monitor

Kabinenhandlauf

Edelstahl geschliffen



Enden gerade
Ø33,7 oder Ø40mm



Enden gebogen
Ø35 oder Ø40mm

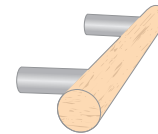


Handlauf umlaufend
im Eck mit Bogen
Ø35 oder Ø40mm

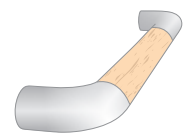


Handlauf umlaufend
im Eck auf Gehrung,
Ø35 oder Ø40mm

Holz (Buche oder andere Holzarten)



Enden gerade Ø40
(Halter Edelstahl)



Enden gebogen Ø40mm
(Holz-Edelstahl-
Kombination)

Handlauf für Tube Tableau und Rechteck-Handlauf



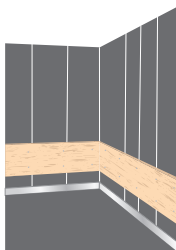
TUBE Tableau, für Ø40mm Handlauf (Edelstahl)



Rechteckprofil 60 x 20 mm (Edelstahl)

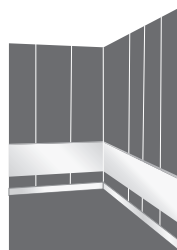
Andere Ausführungen möglich

Kabinenrammschutz



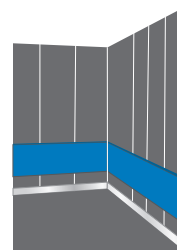
Rammschutz Holz

- Holz
- 200 / 100 x 20 mm
- Geschliffen und lackiert
- Verschraubung sichtbar



Rammschutz Edelstahl

- Edelstahl Korn 240 belegt
- 200 x 20 mm, 100 x 15 mm
- Material 1.4016
- Verdeckte Befestigung



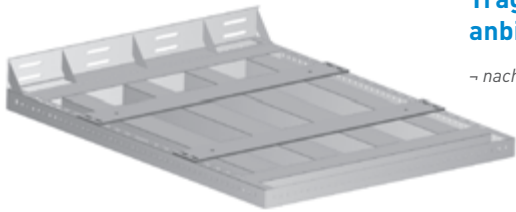
Rammschutz Kunststoff HDPE

- 200x20mm oder auf Anfrage, verdeckte Befestigung

- Rammschutz aus schwarzem Gummi auf Anfrage verfügbar
- Sockelleiste als gekantetes C-Profil (verdeckte Befestigung) 100x15mm oder 60x15mm, Edelstahl geschliffen

Wir sind bemüht, nicht aufgeführte Details, Größen, Designs, Materialien oder Variationen zu realisieren. Bitte fragen Sie hierzu an.

Kabinenzubehör



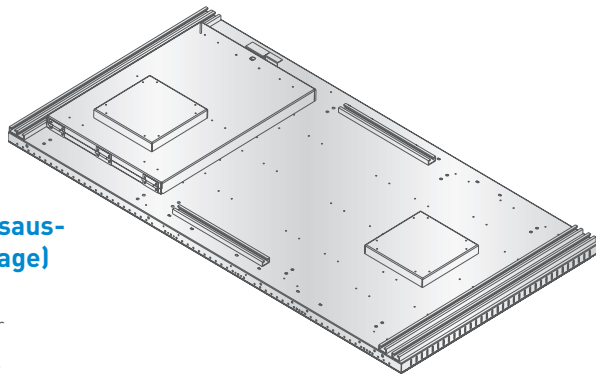
Tragrahmen- anbindung

~ nach Absprache



Türanbau unten

~ für Marathontür
~ für Fremdtüren



Feuerwehraufzugsaus- stattung (auf Anfrage)

~ Dachluke
~ Leiterkasten mit/ohne Tür
~ Außenleiterbefestigung
~ Sonder-Dachkonstruktion

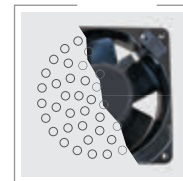


Vorbereitung für Kundentableau



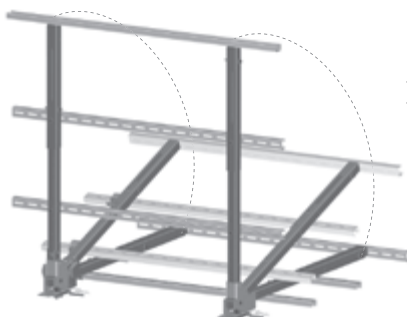
Klappsitz ohne Lehne

~ Edelstahl
~ auf die Wand aufgesetzt
~ rückseitig versteift
~ auch versenkt möglich
~ optional Kunststoffauflage
~ optional Kunstlederpolster



Ventilator

~ geräuscharm



Dachgeländer

~ Höhe 700 / 1100 mm
~ Starr, klappbar- und/
oder teleskopierbar



Verpackung A-Gestell



ETG ELEVATOR
TRADING

German manufacturer

Kömmlitzer Straße 5
D-04519 Rackwitz

Telefon: +49-34 294-1797-00

Telefax: +49-34 294-1797-33



info@elevator-trading.de
www.elevator-trading.de