



CABINES D'ASCENSEUR
VARIANTES DE
CONFIGURATION

ETG ELEVATOR
TRADING
German manufacturer

GRANDEUR
PAROI DE CABINE
PLAFOND DE CABINE
SOL DE CABINE
MIROIR DE CABINE
MAIN COURANTE
ACCESSOIRES DE CABINE

Cabine d'ascenseurs

– dimensions de cabine selon des spécifications du client



cabine brute



cabine en tôle à deux portes



monte-charge



cabine en verre

Panneau en verre – habillage en verre coloré

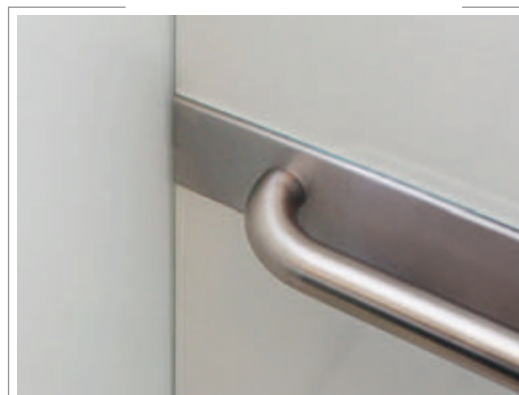
Verre feuilleté avec profils aluminium rabattables et entourage métallique

Habillage verre coloré

> verre vert



> verre blanc



avec display intégré et éclairage LED

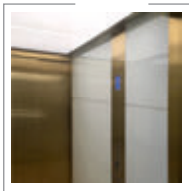
Paroi de cabine

- profilé en C replié
- panneau vissé

- insonorisé à l'arrière
- équerre d'angle

- autres matériaux sur demande

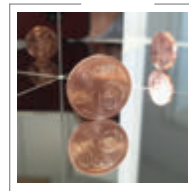
Tôle galvanisée, avec revêtement



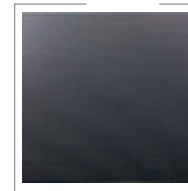
Panneau vitré coloré (ESG*), avec joint creux aux vertical couleurs RAL



Panneau miroir (VSG**), avec joint creux vertical



Inox poli miroir (W 1.4301)



Inox „Haze“



Plaques contreplaqué stratifié (HPL) en design bois „Indian Apple“ (foncé), bord à bord



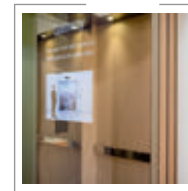
Exemple type panneau vitré coloré avec impression numérique



Exemple type panneau revêtement en granit



Exemple type Panneau vitré coloré avec display intégré et éclairage



Panneau miroir avec display intégré et éclairage

Inox brossé, matériau 1.4016 (AISI 430) / 1.4301 (AISI 304)



Grain 240



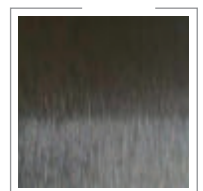
brossé (fin)



Hairline Titan brossé

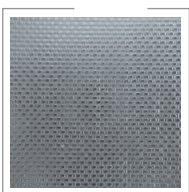


Bronze brossé

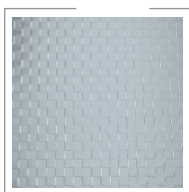


Black Satin

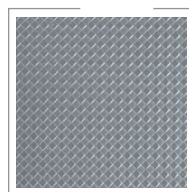
Inox structuré, matériau 1.4016 (AISI 430) / 1.4301 (AISI 304)



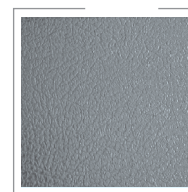
lin



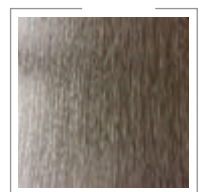
carreau 21



losange



cuir

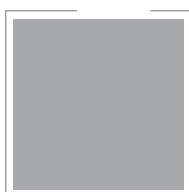


écorce

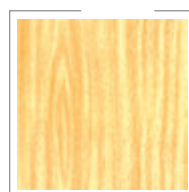
Tôle galvanisée, revêtement peinture epoxy, lisse ou structure fine ou grossière, choix de couleur: RAL classic (version standard lisse, satiné selon QIB Cat. 2 (**)) – niveau de brillance 50-80%)



RAL 9016 blanc Grain fin



RAL 9006 aluminium blanc lisse



Tôle d'acier plastifié design de bois - clair (DL68)



Tôle d'acier plastifié design de bois - foncé (DL51E)

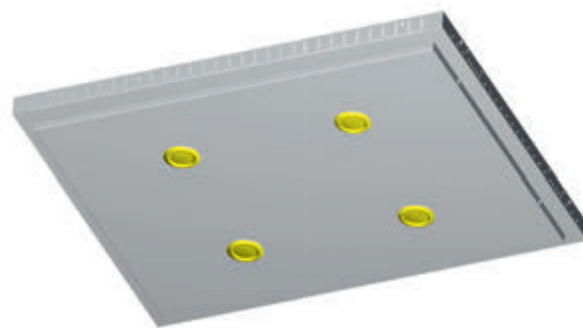


RAL-Classique (autre choix de couleurs sur demande)

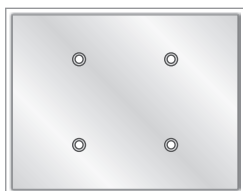
*ESG = verre de sécurité trempé / **VSG = verre de sécurité feuilleté

Plafond de base et faux-plafond

- hauteur totale 70 mm
- joint creux sur le pourtour 35 mm
- toit de base plat et accessible
- faux-plafond disponible aussi rétroactivement



Faux-plafond, fixe



Inox brossé ou blanc verni peinture blanche structurée comme RAL 9016 (optionnel RAL) avec spots encastrés

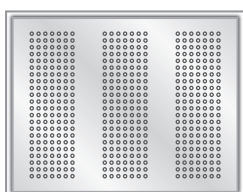


LED insert
(3W, 230VAC)

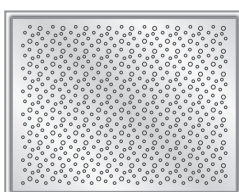


LED insert
antivol
(3W, 230VAC)

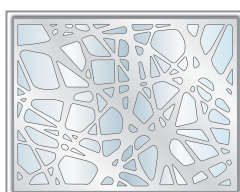
Faux-plafond, pliable



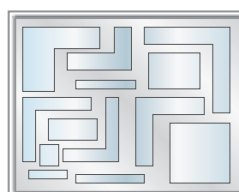
motif à trous (rond), avec bandes lumineuses LED régulière



motif à trous (rond), avec bandes lumineuses LED irrégulière



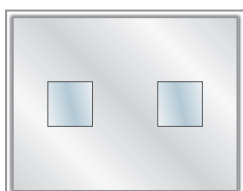
motif „organic“ (irrégulière) avec lumière surfacique LED



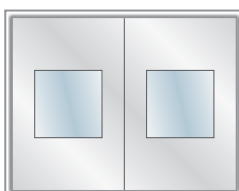
motif „angles“ (irrégulière) avec lumière surfacique LED



Surface lumineuse 550 x 550 mm avec lumière surfacique LED



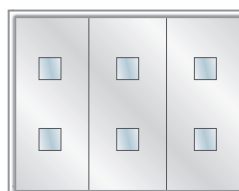
Surface lumineuse 2x 250 x 250 mm avec lumière surfacique LED



faux-plafond suspendue en deux parties, surface lumineuse 2x 550 x 550 mm avec lumière surfacique LED



faux-plafond suspendue en deux parties, surface lumineuse 4x 150 x 850 mm avec lumière surfacique LED



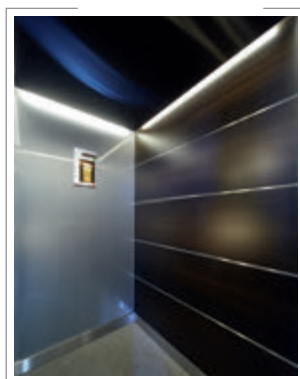
faux-plafond suspendue en trois parties, surface lumineuse 6x 250 x 250 mm avec lumière surfacique LED



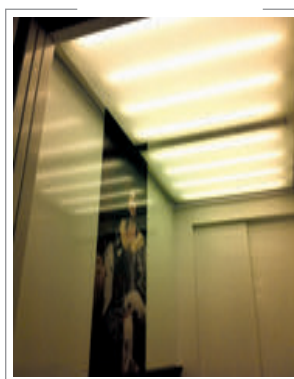
faux-plafond vitré (satiné) avec lumière surfacique LED pleine surface, encadrement en inox 60 mm



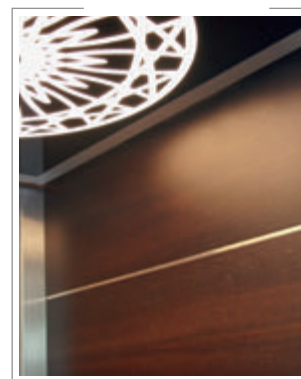
Exemple type, plafond vitré satiné avec lumière surfacique LED



Exemple type éclairage indirect



Exemple type avec tubes lumineux, plafond vitré avec bandes lumineuses LED



Exemple type plafond verre ornement avec lumière surfacique LED

Sol de cabine

- construction en tôle, 70 mm hauteur
- divers revêtements de sol

Revêtement de sécurité élastifié en plastique, multicolore, antidérapant R10



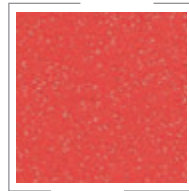
Couleur de base: Beige



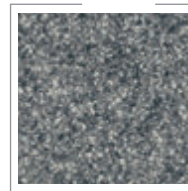
Couleur de base: Gris



Couleur de base: Noir



Couleur de base: Rouge

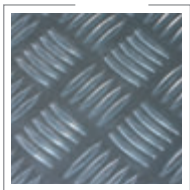


design „Metallica Cosmic“

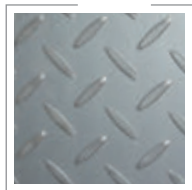


design optique bois

Tôle larmée



Aluminium Quintett
2,5 / 4,0 mm,
antidérapant R12



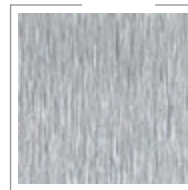
Inox 3,5 / 5,0 mm,
antidérapant R12



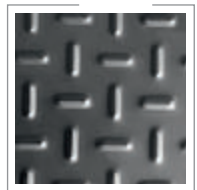
Inox SE-TB 1,
antidérapant R11



Tôle d'acier, couche
d'apprêt/zingué,
antidérapant R11



Inox „Bojeti“,
antidérapant R12

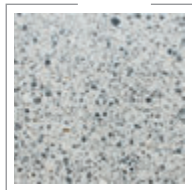


Inox „Tetra“,
antidérapant R10

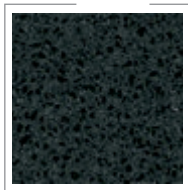
Panneau aggloméré - panneau à construction légère en pierre naturelle sur support plastique, 6,6 mm d'épaisseur



„White Star“



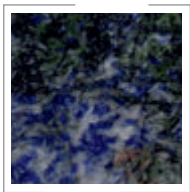
„Bianco Titano“



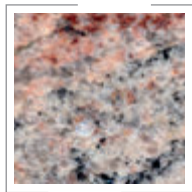
„Black Diamond“

autres échantillons
sur demande

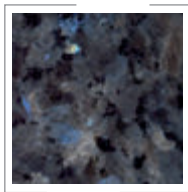
Granit Grama Blend - panneau à construction légère en pierre naturelle sur support d'aluminium, 8 mm d'épaisseur



„Azul Bahia“



„Juparana Colombo“



„Labrador Blue Pearl“

autres échantillons
sur demande

Revêtement en caoutchouc, unicolore avec pastilles classiques, antidérapante R9



Gris



Bleu



Noir



Vert

Miroir de cabine



Miroir VSG 6 mm cristal collé sur paroi, à mi-hauteur



Miroir VSG 6 mm cristal collé sur paroi, avec plastron pour main-courante



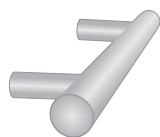
Miroir VSG 6 mm cristal collé sur paroi, toute hauteur



Miroir VSG 6 mm cristal pleine surface, avec display intégré

Main courante

Inox brossé



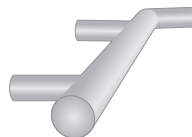
droite, Ø33,7mm ou 40mm



Avec des extrémités recourbées, Ø35 ou Ø40mm

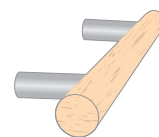


Main courante continue coudée à l'angle, Ø35 ou Ø40mm

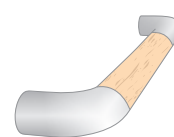


Main courante continue en onglet aux angles, Ø35 ou Ø40mm

Bois (hêtre ou autres sortes du bois)



droite, Ø40mm (support en inox)



Avec des extrémités courbées, Ø40mm (combinaison bois et inox)

Main courante pour tableau de tube et le rectangle



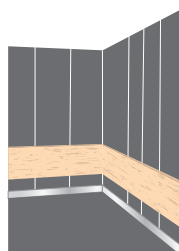
Boite à bouton TUBE, main courante Ø40mm (inox)



Profile rectangulaire 60 x 20 mm (inox)

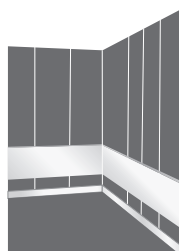
Autres versions possible

Lisse de protection de cabine



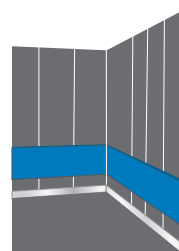
Lisse de protection bois

- bois
- 200 / 100 x 20 mm
- brossé et laqué
- vissage visible



Lisse de protection bois

- inox grain 240 (revêtement)
- 200 x 20 mm, 100 x 15 mm
- Matériau 1.4016 (AISI 430)
- fixation invisible



Lisse de protection plastique HDPE

- 200x20mm ou sur demande, fixation invisible

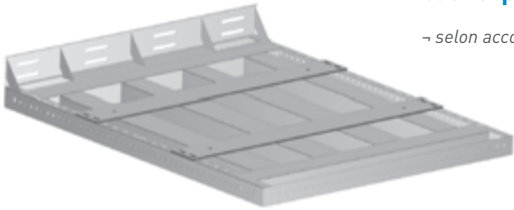
- Lisse de protection en caoutchouc noir disponible sur demande
- plinthe profilé en C (fixation invisible) 100x15mm ou 60x15mm, inox brossé

Nous essaierons de réaliser des détails non indiqués, d'autres dimensions, designs, matériaux ou configurations. N'hésitez pas à nous contacter.

Accessoires de cabine

Connexion du cadre-porteur

- selon accord



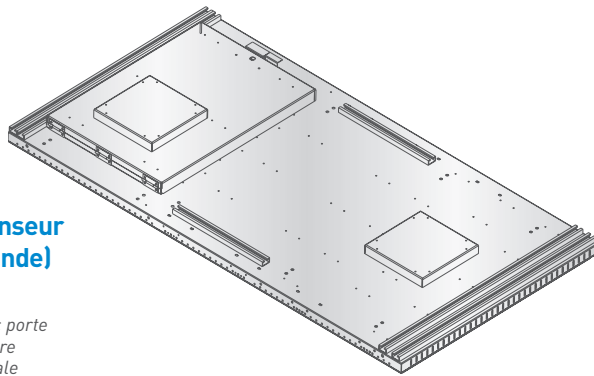
Montage de porte bas

- pour porte Marathon
- pour des autres fabricants de portes



Finitions pour ascenseur pompier (sur demande)

- lucarne
- Boîte d'échelle sans/ avec porte
- fixation d'échelle extérieure
- construction de toit spéciale

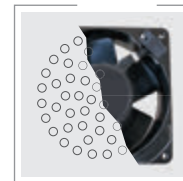


Préparation pour boîte à boutons de cabine



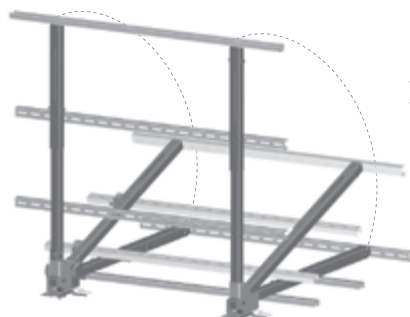
Strapontin sans dossier

- inox
- montage en applique
- renforcé à l'arrière
- encastrement possible
- en option revêtement PVC
- en option finition en similicuir



Ventilateur

- silencieux



Rampe de toit

- Hauteur 700 / 1100 mm
- fixe, pliable et/ou télescopique



Emballage cadre en A



ETG ELEVATOR
TRADING

German manufacturer

Kömmlitzer Straße 5
D-04519 Rackwitz

Téléphone: +49-34 294-1797-00
Telefax: +49-34 294-1797-33



info@elevator-trading.de
www.elevator-trading.de
