



TÜRANTRIEBE

LDO AC 4.0 UND LDO AC 4.5

TÜRSTEUERUNG
LDO AC 4.0 UND LDO AC 4.5

BÜRSTENLOSE
SYNCHRONMOTOREN
FÜR STANDARD- UND
INDUSTRIETÜREN

CAN-BUS-FUNKTION

SERVICEFUNKTION
ÜBER WLAN

UMBAUSÄTZE FREMDTÜREN

UMBAUSÄTZE ETG-TÜREN

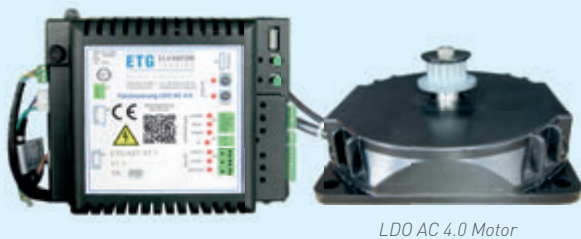
ETG ELEVATOR
TRADING

German manufacturer

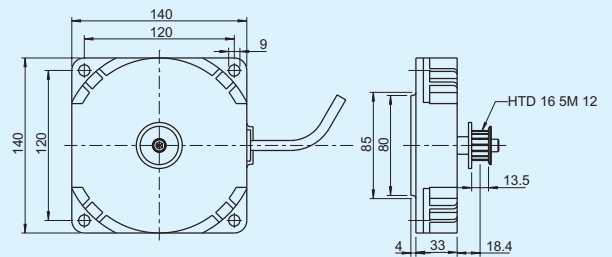
LDO AC 4.0 und LDO AC 4.5

Eigenschaften und Vorteile des LDO AC 4.0 und des LDO AC 4.5

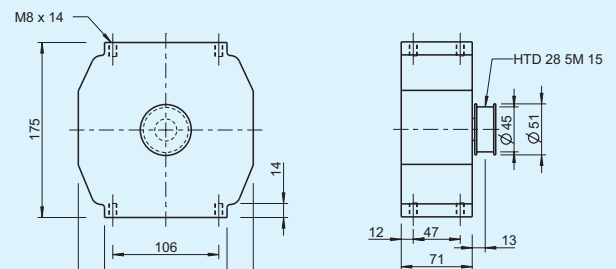
- getriebeloser und bürstenloser Türantrieb
- frequenzgeregelter Türsteuerung
- selbstständige Türblattmassenermittlung » optimale Einstellung der Fahrkurve
- Motor mit integriertem Inkrementalgeber
- automatische Drehrichtungserkennung bei der Türweitenermittlung
- LDO AC 4.0 für Standardtüren (max. bewegte Masse bis 200 kg)
- LDO AC 4.5 für schwere Türen und Industrieinsatz (max. bewegte Masse bis 450 kg)



LDO AC 4.0 Motor



LDO AC 4.5 Motor



Besonderheiten

- Erstinbetriebnahme der Steuerung ohne Hilfsmittel möglich
- symmetrischer vorteilhafter Motoraufbau
- intelligente Hindernisspeicherung bei der Reversierung
- Statusmeldungen über LED`s
- Ansteuerung analog oder über CANopen

LDO AC 4.0 und LDO AC 4.5

– CANopen Schnittstelle für

- Signaleingang der Türsteuerung
- Signalausgang der Statusmeldungen
- Zwecke der Auswertung des Antriebs- und Türzustandes
- Ermittlung der Veränderung des Stromes beim Öffnen / Schließen
- Auslesen der eingestellten Parameterwerte und Konfigurationen
- Prozessüberwachung und -auswertung
- Planung von Serviceeinsätzen



Servicefunktion

- professionelle Optimierung des Fahrprofils über WLAN-Interface mittels Handy, Tablet oder Laptop
- Parametrierung durch übersichtliche und leicht verständliche Menüführung
- Sprachauswahl der Menüführung möglich
- Erläuterung der einzelnen Parameter im Menü
- komplette Übersicht der aktuell eingestellten Parameterwerte
- einfaches Aktualisieren der Software durch den Menüpunkt „Softwareupdate“

ETG ELEVATOR TRADING
German manufacturer

ETG Elevator Trading GmbH
Königlicher Straße 5
D-04519 Rackwitz
Telefon: +49-34 294-1797-00
Telefax: +49-34 294-1797-33
E-Mail: info@elevator-trading.de
Internet: www.elevator-trading.de

Sprache Language Langue
Bedienungsanleitung
Parameterübersicht
Einstellungen
Parameterkonfiguration
Firmwareupdate

WLAN-Dongle: Software : 1.02.000
Aufzugtürsteuerung: Software : 1.01.017 Hardware : 1.00

ETG ELEVATOR TRADING
German manufacturer

Parameterkonfiguration

1	Schwertstrecke "Tür Auf"	8	Haltekraft
2	Schleichgeschwindigkeit Schließkante	9	Rampe Bremsen
3	Rampe Beschleunigen "Tür Auf"	10	Schließkraft
4	Geschwindigkeit "Tür Auf"	11	Geschwindigkeit "Tür Zu"
5	Drängelgeschwindigkeit	12	Rampe Beschleunigen "Tür Zu"
6	Schleichstrecke "Tür Auf"	13	Schleichgeschwindigkeit "Tür offen"
7	Schwertstrecke "Tür Zu"		

Navigation: [Hauptseite](#) [Bedienungsanleitung](#)

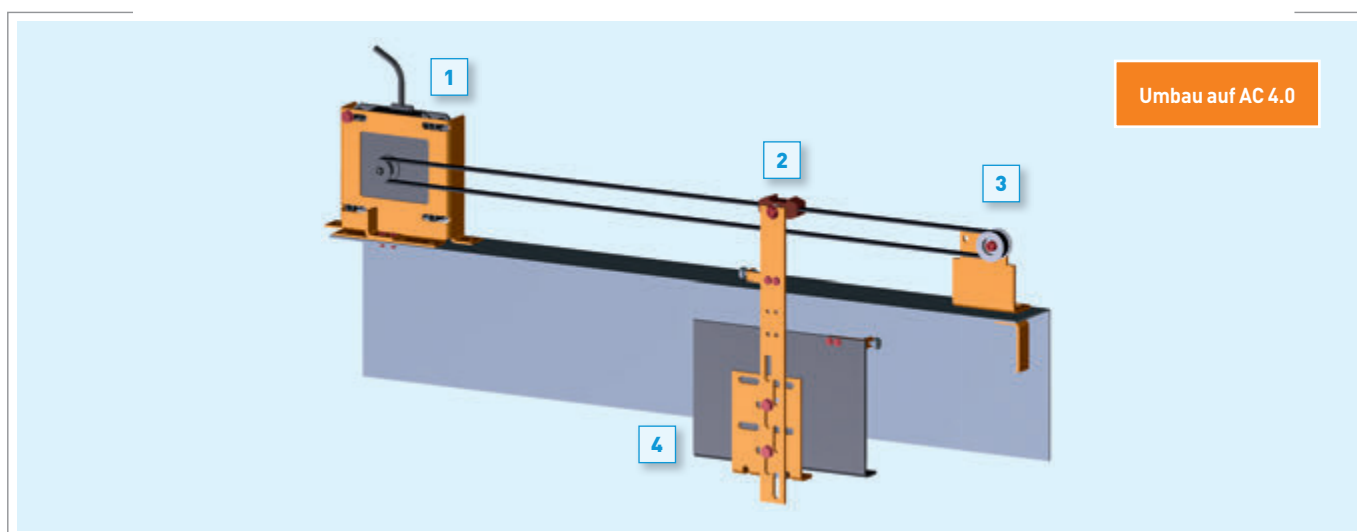
WLAN-Dongle: Software : 1.02.000
Aufzugtürsteuerung: Software : 1.01.017 Hardware : 1.00

Einstellmöglichkeiten bei der Öffnungs- und Schließbewegung

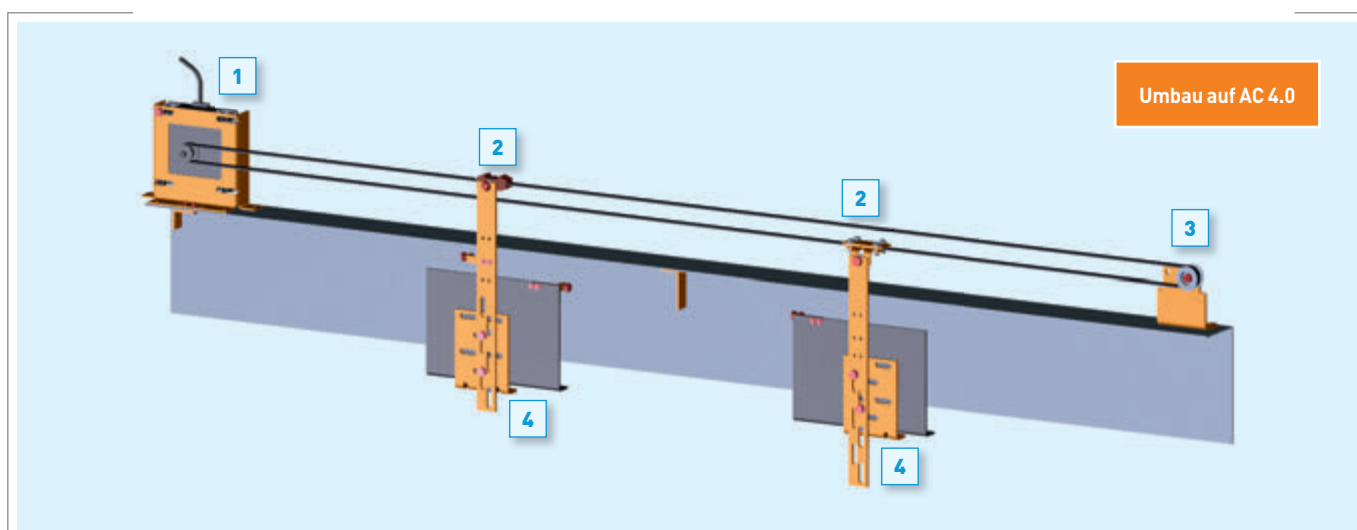
Umbausätze Fremdtüren

- Ersatz für verbrauchte oder defekte Fremdtürantriebe an Fremdkabinentüren
- bestehend aus Motor mit Befestigung, Türsteuerung, Umlenkeinheit, Zahnriemen mit Zahnriemenklemme, Mitnehmereinheit und Befestigungsmaterial
- Prinzip des Antriebes: linearer Abgriff der Zahnriemenbewegung und Übertragung auf den Fahrschlitten
- für einseitig öffnende und mittig öffnende Türen geeignet
- für bewegte Massen bis 200 kg

Umbausatz 200/21/e › für Standardtüren einseitig öffnend mit bewegter Masse bis 200 kg



Umbausatz 200/22/m › für Standardtüren mittig öffnend mit bewegter Masse bis 200 kg

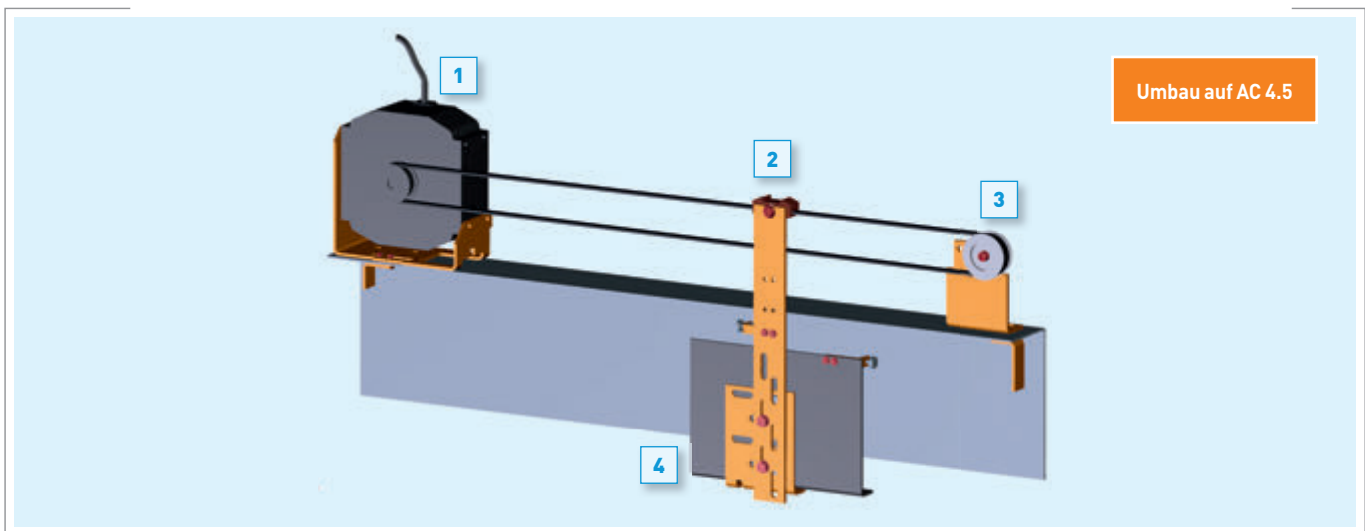


1. Antrieb / 2. Zahnriemenklemme und Mitnehmer / 3. Umlenkung / 4. Fahrschlittenbefestigung

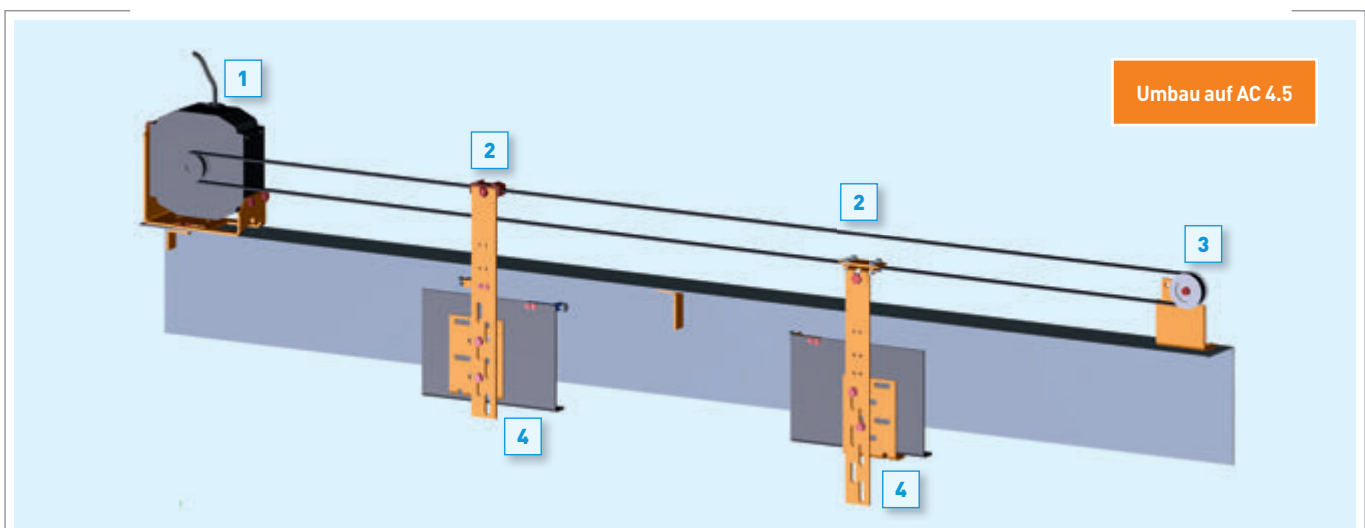
Umbausätze Fremdtüren

- Ersatz für verbrauchte oder defekte Fremdtürantriebe von Industrienaufzügen oder Glastüren
- bestehend aus Motor mit Befestigung, Türsteuerung, Umlenkeinheit, Zahnriemen mit Zahnriemenklemme, robuster Mitnehmereinheit und Befestigungsmaterial
- Prinzip des Antriebes: linearer Abgriff der Zahnriemenbewegung und Übertragung auf den Fahrschlitten
- für einseitig öffnende und mittig öffnende Türen geeignet
- für bewegte Massen bis 450 kg

Umbausatz 420/23/e > für schwere Türen einseitig öffnend mit bewegter Masse bis 450 kg



Umbausatz 420/24/m > für schwere Türen mittig öffnend mit bewegter Masse bis 450 kg

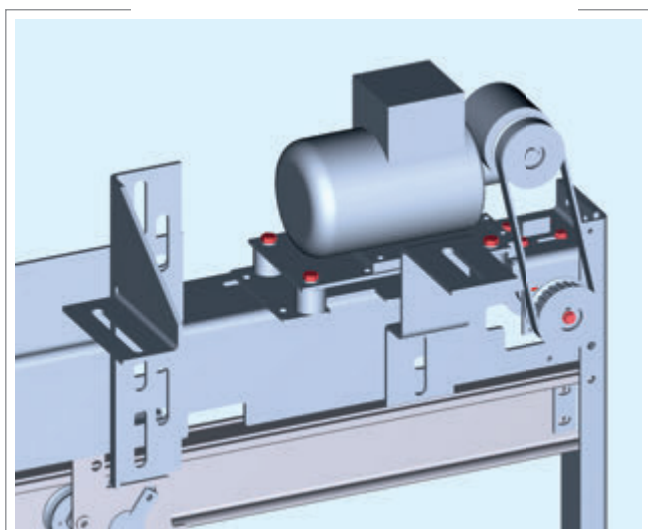


1. Antrieb / 2. Zahnriemenklemme und Mitnehmer / 3. Umlenkung / 4. Fahrschlittenbefestigung

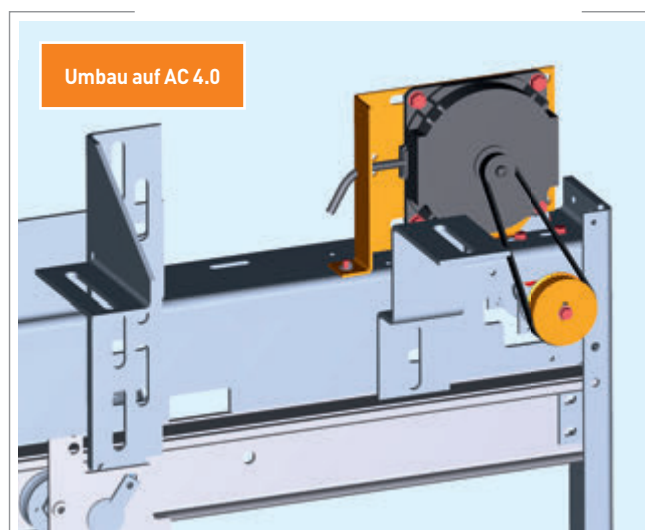
Umbausätze ETG-Türen

Umbausatz 200/17/e2m2m4

- Ersatz für frequenzgeregelte ETG-Antriebe an den Türen Marathon 100/200 e2/m2/m4
- bestehend aus Motor mit Befestigung, Türsteuerung, Antriebswelleneinheit, Motorzahnriemen, Befestigungsmaterial, Bohrschablone und Montageanleitung
- für zweiblättrig einseitig öffnende Türen, zweiblättrig mittig öffnende Türen, sowie vierblättrig mittig öffnende Türen
- für bewegte Massen bis 200 kg



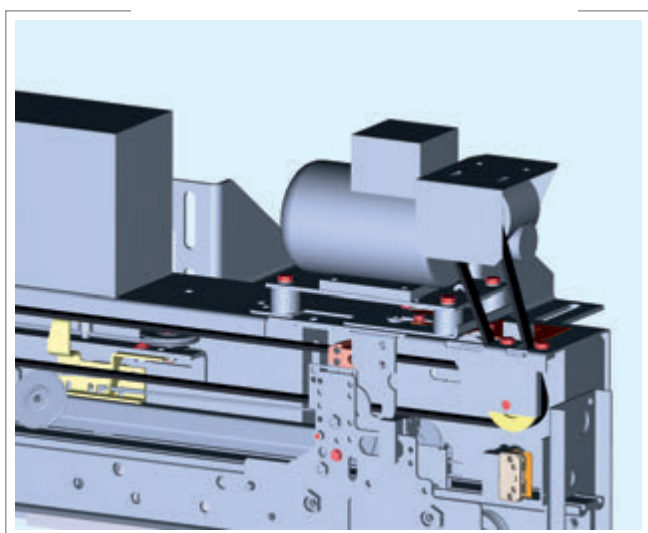
alt



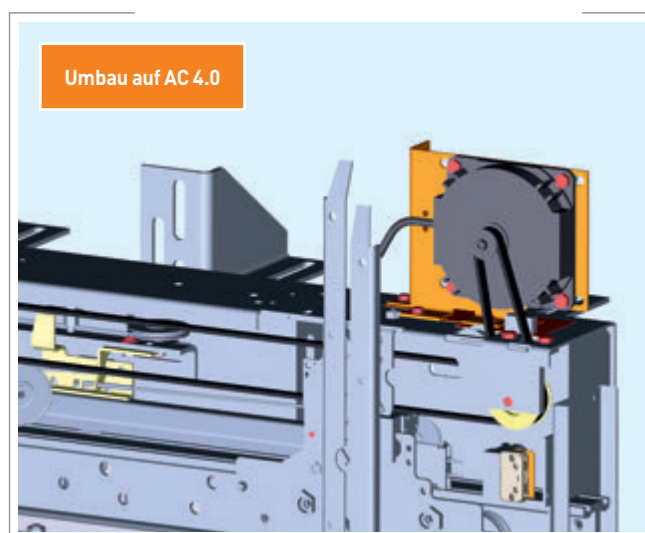
neu

Umbausatz 200/18/e3

- Ersatz für frequenzgeregelte ETG-Antriebe an den Türen Marathon 200/e3
- bestehend aus Motor mit Befestigung, Türsteuerung, Zahnriemen mit Zahnriemenklemme, Befestigungsmaterial, Bohrschablone und Montageanleitung
- für dreiblättrig einseitig öffnende Türen
- für bewegte Massen bis 200 kg



alt

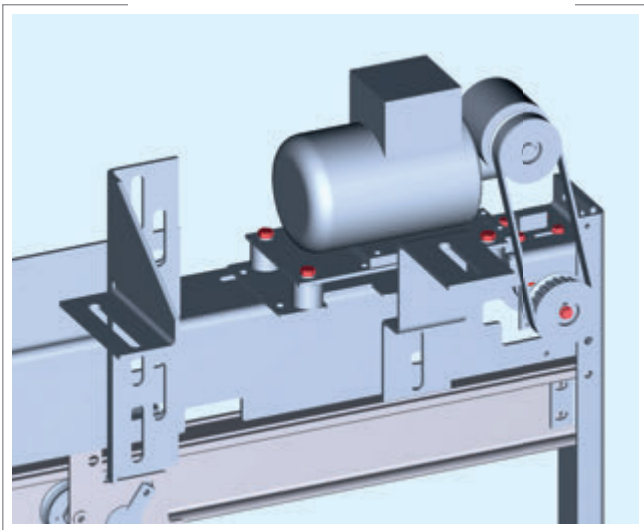


neu

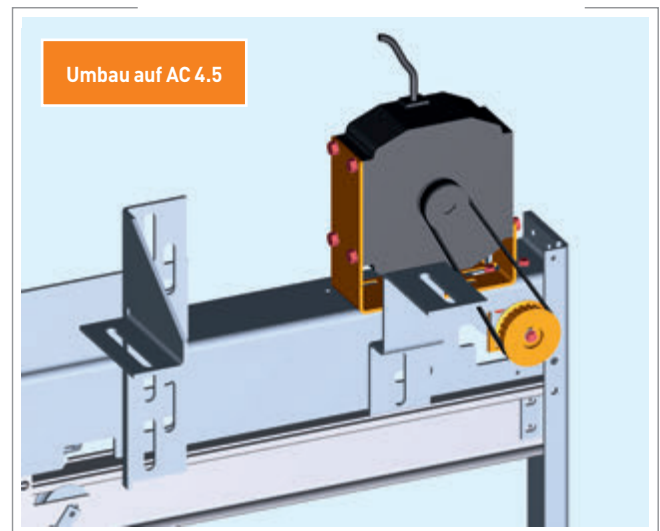
Umbausätze ETG-Türen

Umbausatz 420/19/e2m2m4

- Ersatz für frequenzgeregelt ETG-Antriebe an den Türen Marathon 100/200 e2/m2/m4
- bestehend aus Motor mit Befestigung, Türsteuerung, Antriebswelleneinheit, Motorzahnriemen, Befestigungsmaterial, Bohrschablone und Montageanleitung
- für zweiblättrig einseitig öffnende Türen, zweiblättrig mittig öffnende Türen, sowie vierblättrig mittig öffnende Türen
- für bewegte Massen bis 450 kg



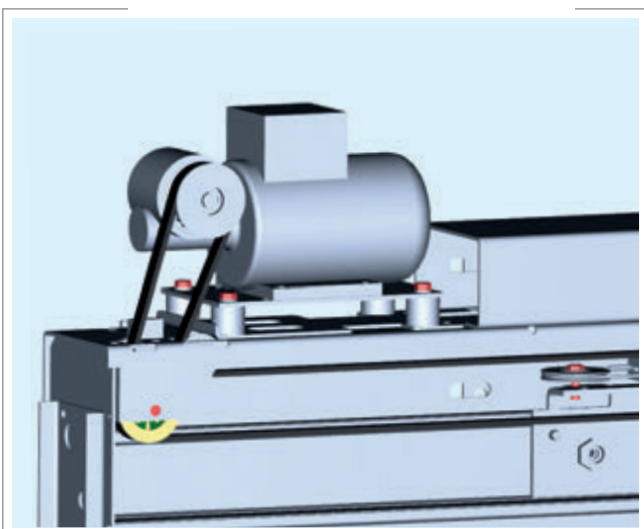
alt



neu

Umbausatz 420/20/e3m6

- Ersatz für frequenzgeregelt ETG-Antriebe an den Türen Marathon 200 e3/m6
- bestehend aus Motor mit Befestigung, Türsteuerung, Antriebswelleneinheit, Befestigungsmaterial, Bohrschablone und Montageanleitung
- für dreiblättrig einseitig öffnende Türen und sechsblättrig mittig öffnende Türen
- für bewegte Massen bis 450 kg



alt



neu



ETG ELEVATOR
TRADING

German manufacturer

Kömmlitzer Straße 5
D-04519 Rackwitz

Telefon: +49-34 294-1797-00

Telefax: +49-34 294-1797-33



info@elevator-trading.de
www.elevator-trading.de