



SYSTÈMES D'ENTRAÎNEMENT LDO AC 4.0 ET LDO AC 4.5

COMMANDE DE PORTE
LDO AC 4.0 ET LDO AC 4.5

MOTEURS SYNCHRONES
SANS BALAIS POUR PORTES
STANDARD ET INDUSTRIELLES

FONCTION-CAN-BUS

FONCTION DE SERVICE
VIA WIFI

KIT DE MODIFICATION POUR
PORTES D'AUTRES MARQUES

KIT DE MODIFICATION POUR
PORTES MARATHON D'ETG

ETG ELEVATOR
TRADING

German manufacturer

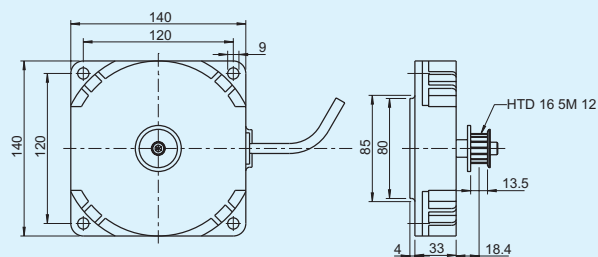
LDO AC 4.0 et LDO AC 4.5

Qualités et avantages de LDO AC 4.0 et LDO AC 4.5

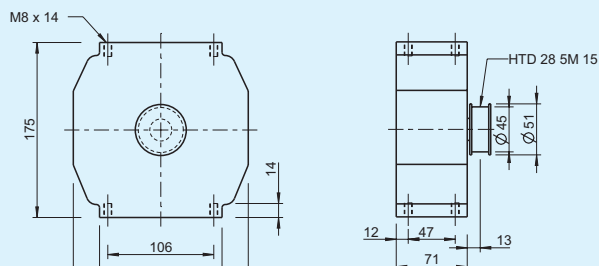
- unité de commande à entraînement direct, d'un moteur synchrone sans balais
- commande de porte à régulation de fréquence
- détermination indépendante de la masse du vantail de porte » réglage optimal de la courbe de conduite
- moteur avec codeur incrémental intégré
- reconnaissance automatique du sens de rotation lors de la détermination de la largeur de la porte
- LDO AC 4.0 pour les portes standard (jusqu'à 200 kg masse de mouvement)
- LDO AC 4.0 pour les portes lourdes et pour utilisation industrielle (jusqu'à 450 kg masse de mouvement)



moteur LDO AC 4.0



moteur LDO AC 4.5



Particularités

- première mise en service de la commande sans outils supplémentaires
- conception symétrique plus praticable du moteur
- stockage d'obstacle intelligent ménage la mécanique lors de la refermeture
- indicateur d'erreur avec LED
- commande analogique ou par protocole CANopen

LDO AC 4.0 et LDO AC 4.5

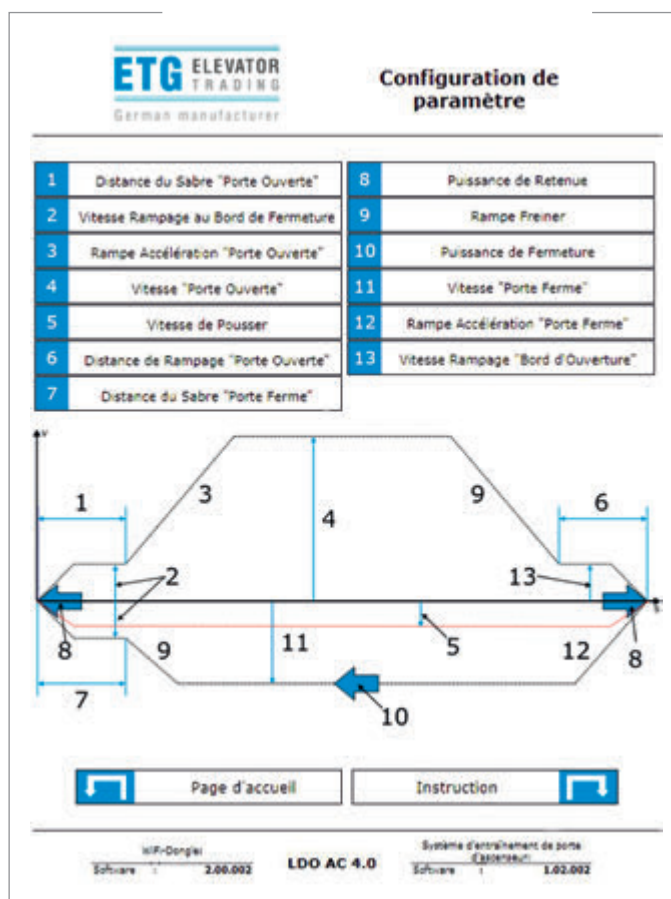
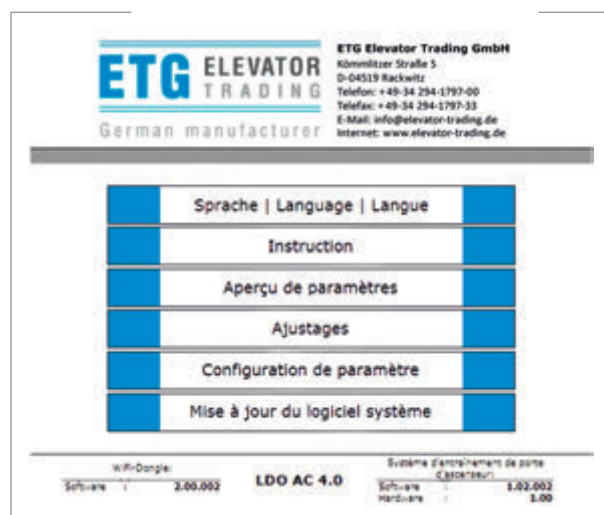
– Interface CANopen

- pour l'entrée des signaux de commande de porte
- pour la sortie des signaux de statut
- analyse des statuts du moteur et de la porte
- reconnaissance de modification du courant à l'ouverture/à la fermeture
- lecture des paramètres et des configurations définis
- pour le suivi et l'évaluation des processus
- pour la planification des interventions de maintenance



Fonctions de service

- optimisation professionnelle des profils de déplacement par interface WIFI, sur téléphone mobile, tablette PC ou ordinateur portable
- Paramétrage par menu simple et rapide
- choix de la langue du menu possible
- explication de chaque paramètre dans le menu
- récapitulatif complet des valeurs déjà paramétrées
- actualisation du logiciel avec le menu „actualisation logiciel“

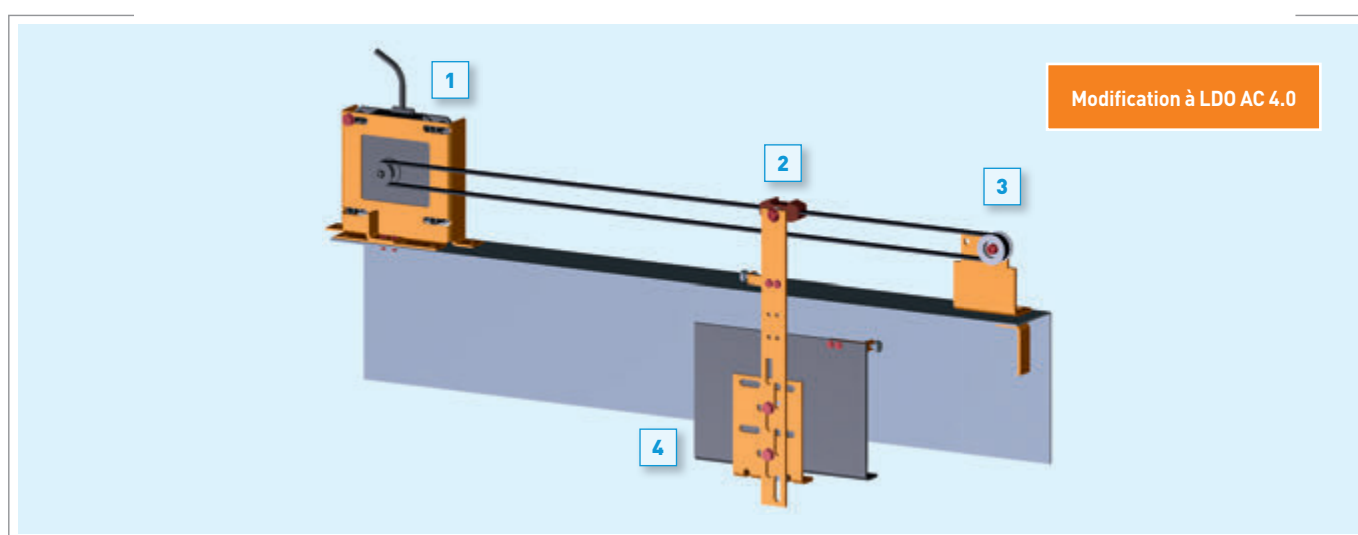


Possibilités de réglage au niveau des mouvements d'ouverture et fermeture

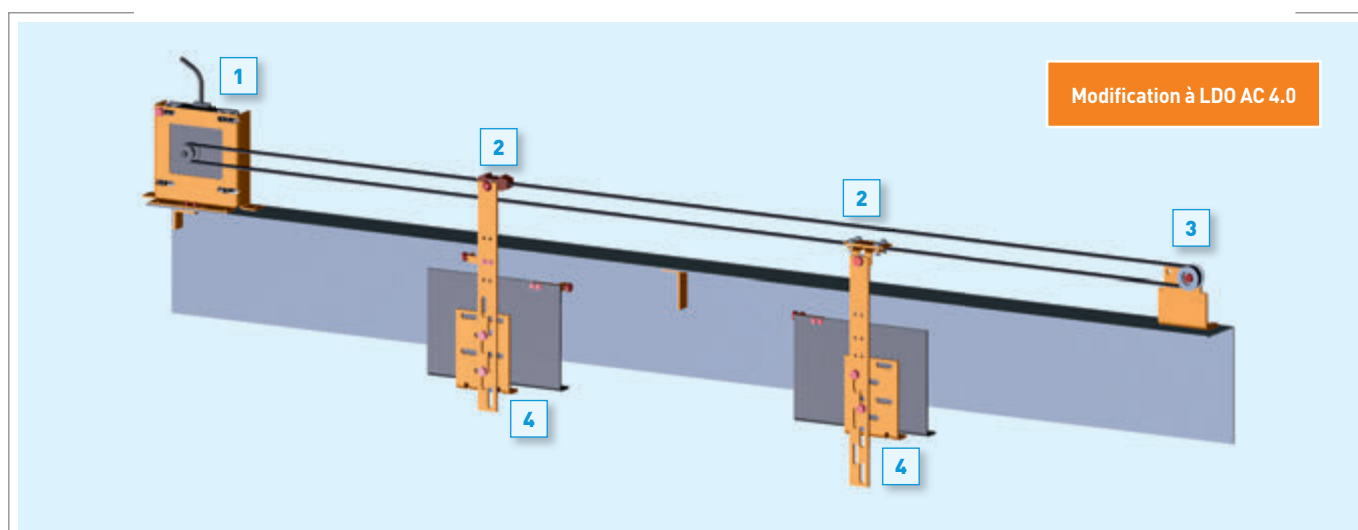
Kit de modification pour portes de fabrication étrangère

- remplacement des commandes étrangères usées sur ou en panne sur portes de cabine d'autres fabricats
- se compose d'un moteur avec fixation, commande de porte, unite de renvoi, courroie et borne de courroie, sabre et éléments de fixation
- principe de commande: mesure linéaire du mouvement de la courroie et transmission au chariot
- adaptée pour des portes à ouverture centrale et latérale
- pour des masses en mouvement jusqu'à 200 kg

Kit de modification 200/21/e > pour des portes standard à ouverture latérale avec masse en mouvement jusqu'à 200 kg



Kit de modification 200/22/m > pour des portes standard à ouverture centrale avec masse en mouvement jusqu'à 200 kg

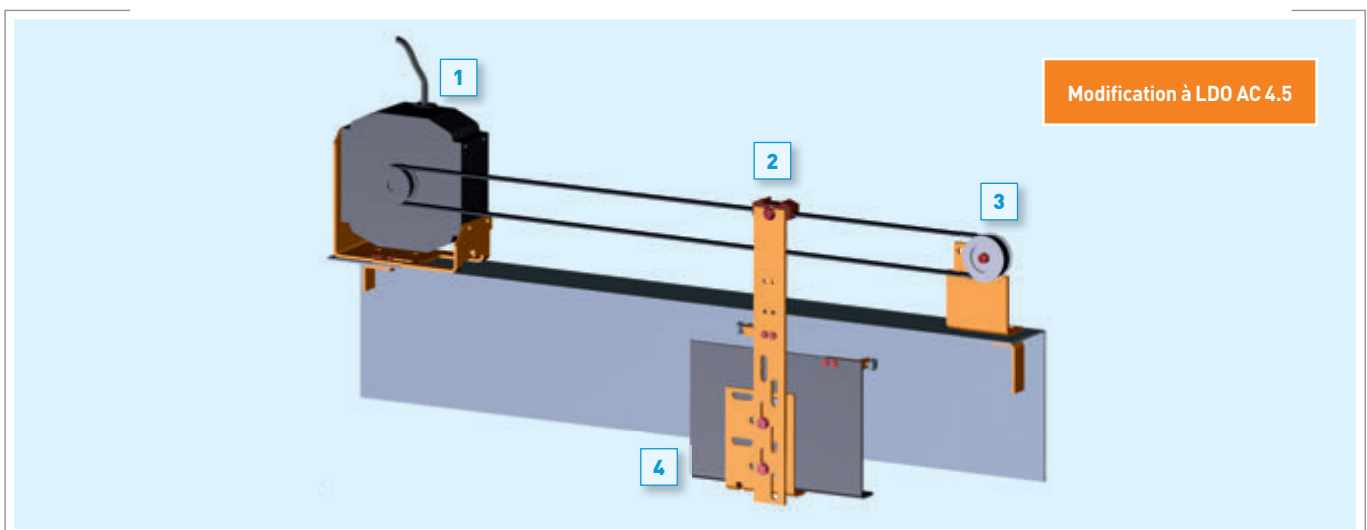


1. Commande / 2. Borne de courroie et entraineur / 3. Renvoi / 4. Fixation du chariot

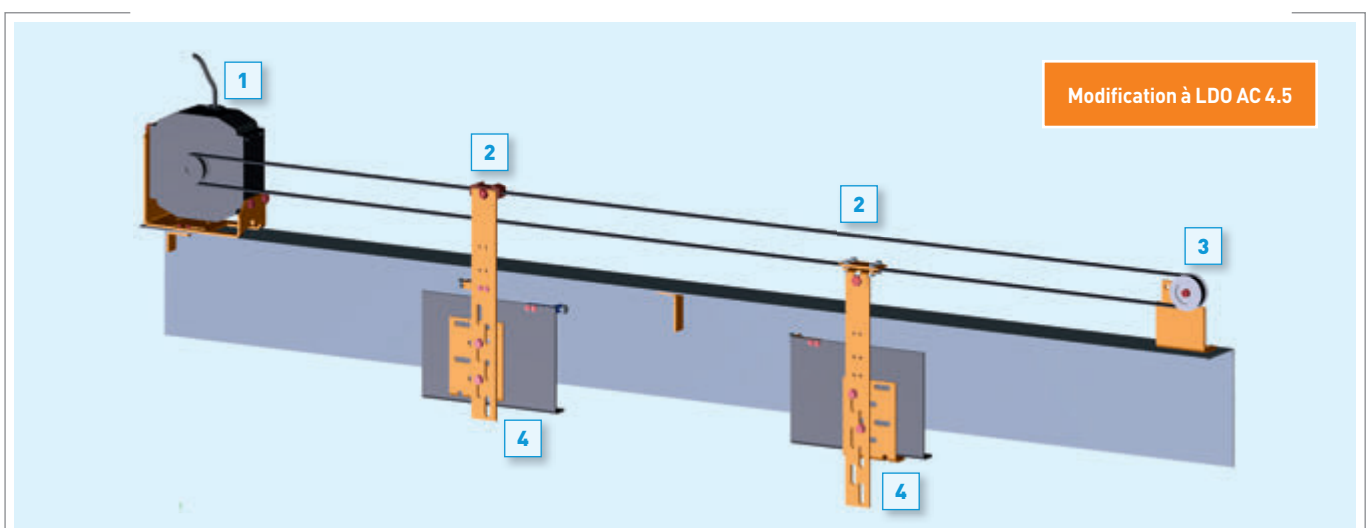
Kit de modification pour portes de fabrication étrangère

- remplacement des commandes étrangères usées sur ou en panne sur portes de vitrées ou des ascenseurs d'industrie
- se compose d'un moteur avec fixation, commande de porte, unite de renvoi, courroie et borne de courroie, sabre et éléments de fixation
- principe de commande: mesure linéaire du mouvement de la courroie et transmission au chariot
- adaptée pour des portes à ouverture centrale et latérale
- pour des masses en mouvement jusqu'à 450 kg

Kit de modification 420/23/e > pour des portes lourdes à ouverture latérale avec masse en mouvement jusqu'à 450 kg



Kit de modification 420/24/m > pour des portes lourdes à ouverture centrale avec masse en mouvement jusqu'à 450 kg

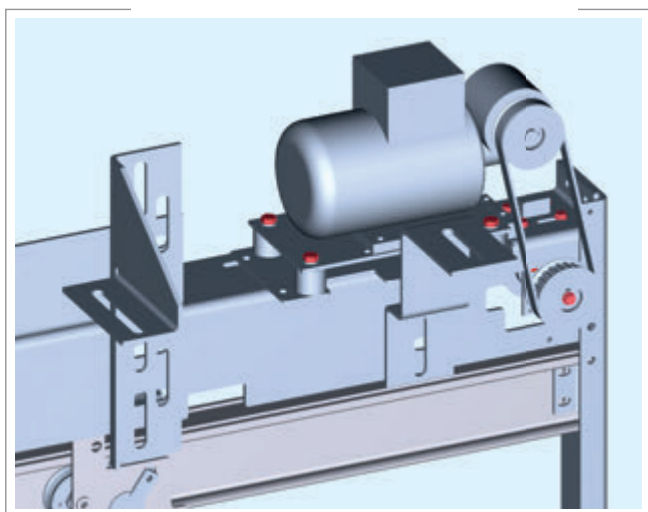


1. Commande / 2. Borne de courroie et entraineur / 3. Renvoi / 4. Fixation du chariot

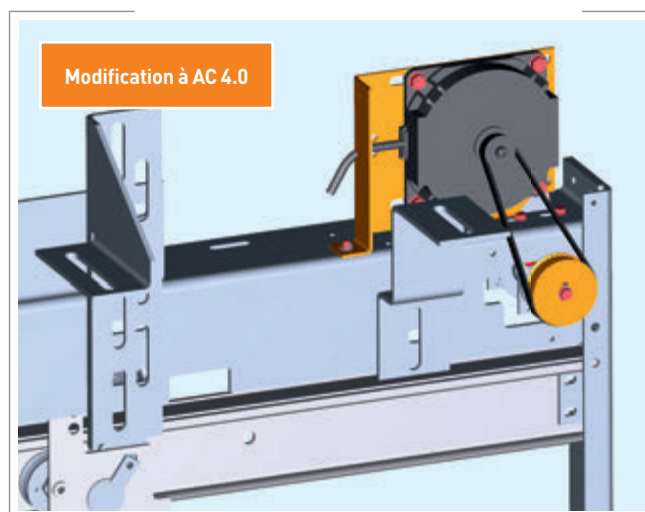
Kit de modification de portes Marathon d'ETG

Kit de modification 200/17/2VOL 2VOC 4VOC

- remplacement des commandes à variation de fréquence d'ETG des portes Marathon 100/200 2VOL/2VOC/4VOC
- se compose d'un moteur avec fixation, commande de porte, unité d'arbre d'entraînement, courroie du moteur, éléments de fixation, gabarit de perçage et mode d'emploi
- pour des portes 2VOL, 2VOC et 4VOC (2VOL=2 vantaux ouverture latérale, 2VOC=2 vantaux ouverture centrale, 4VOC=4 vantaux ouverture centrale)
- pour des masses en mouvement jusqu'à 200kg



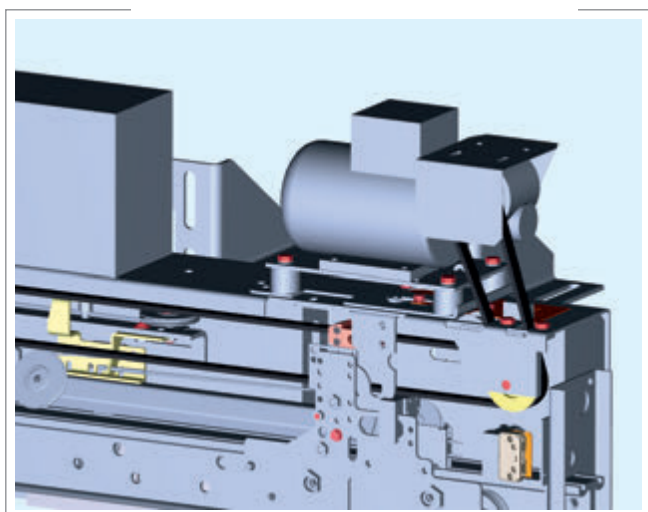
avant



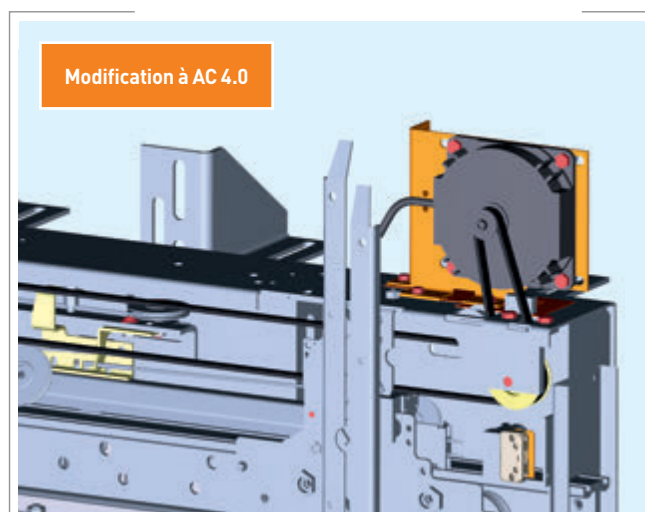
après

Kit de modification 200/18/3VOL

- remplacement des commandes à variation de fréquence d'ETG des portes Marathon 200 3VOL
- se compose d'un moteur avec fixation, commande de porte, unité d'arbre d'entraînement, courroie du moteur, éléments de fixation, gabarit de perçage et mode d'emploi
- pour des portes 3VOL (3VOL=3 vantaux ouverture latérale)
- pour des masses en mouvement jusqu'à 200kg



avant

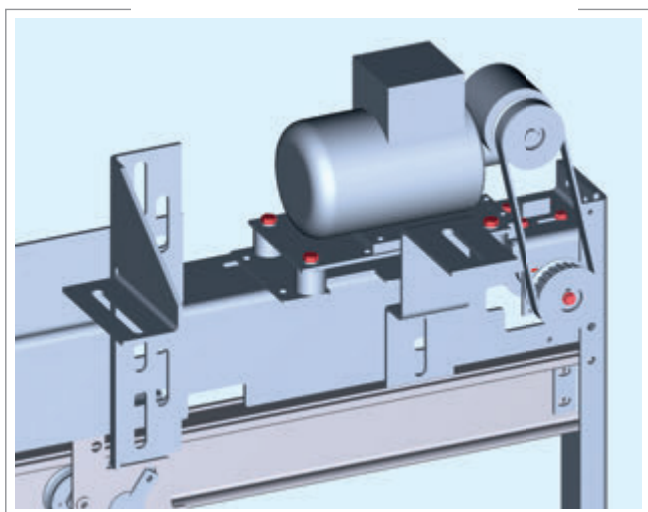


après

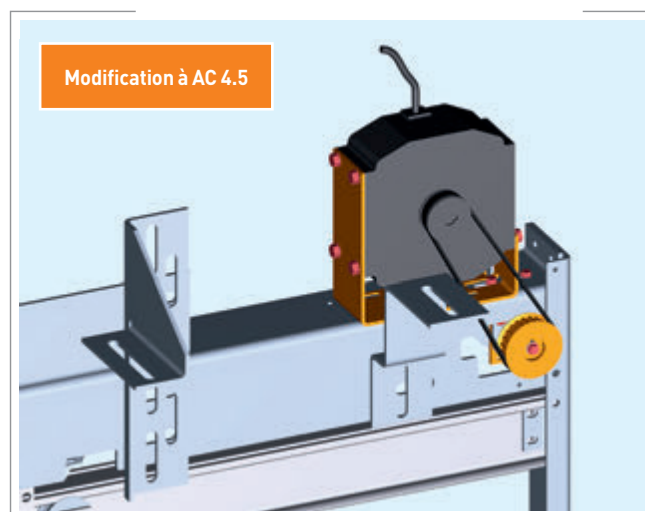
Kit de modification de portes Marathon d'ETG

Kit de modification 420/19/2VOL 2VOC 4VOC

- remplacement des commandes à variation de fréquence d'ETG des portes Marathon 100/200 2VOL/2VOC/4VOC
- se compose d'un moteur avec fixation, commande de porte, unité d'arbre d'entraînement, courroie du moteur, éléments de fixation, gabarit de perçage et mode d'emploi
- pour des portes 2VOL, 2VOC et 4VOC (2VOL=2 vantaux ouverture latérale, 2VOC=2 vantaux ouverture centrale, 4VOC=4 vantaux ouverture centrale)
- pour des masses en mouvement jusqu'à 450kg



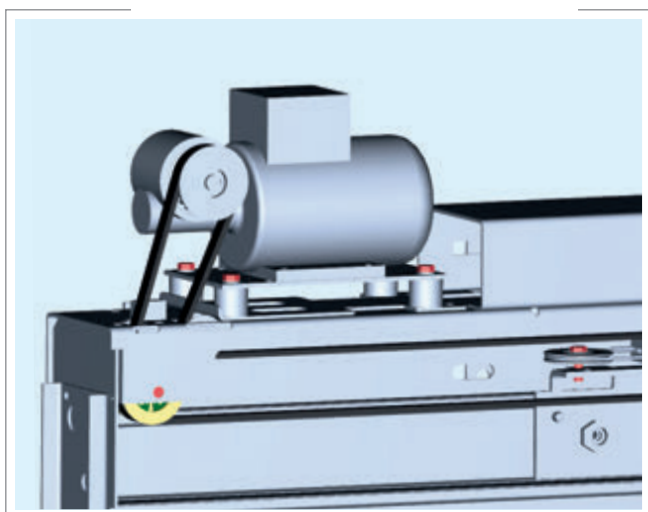
avant



après

Kit de modification 420/20/3VOL 6VOC

- remplacement des commandes à variation de fréquence d'ETG des portes Marathon 200 3VOL/6VOC (3VOL=3 vantaux ouverture centrale, 6VOC=6 vantaux ouverture centrale)
- se compose d'un moteur avec fixation, commande de porte, unité d'arbre d'entraînement, éléments de fixation, gabarit de perçage et mode d'emploi
- pour des portes 3VOL et 6VOC (3VOL=3 vantaux ouverture latérale, 6VOC=6 vantaux ouverture centrale, 4VOC=4 vantaux ouverture centrale)
- pour des masses en mouvement jusqu'à 450kg



avant



après



ETG ELEVATOR TRADING

German manufacturer

Kömmlitzer Straße 5
D-04519 Rackwitz

Téléphone: +49-34 294-1797-00

Telefax: +49-34 294-1797-33



info@elevator-trading.de
www.elevator-trading.de
