

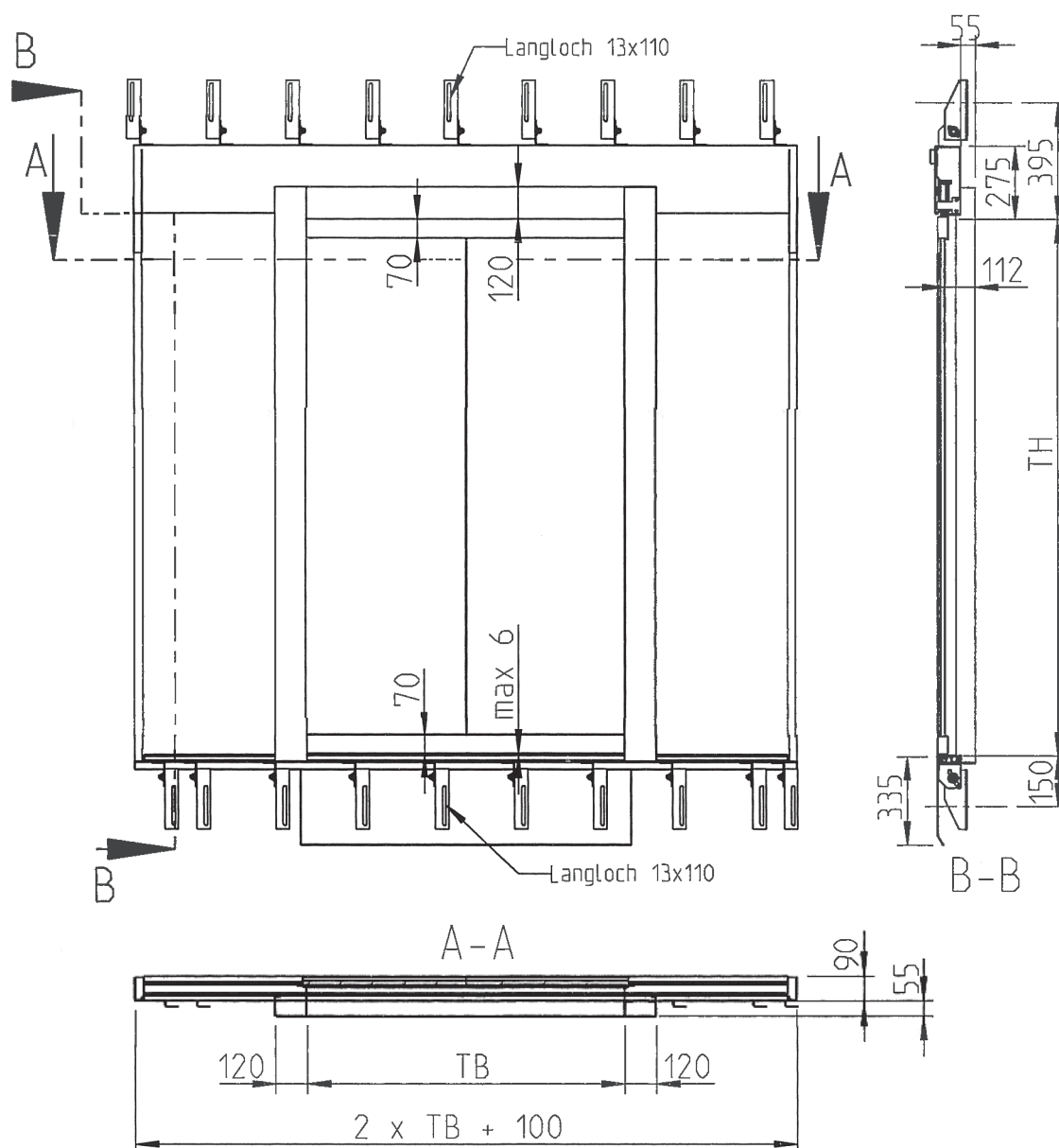
Schiebetür zentral öffnend

Typ m2

Türblätter oben und unten gehalten

01.03.02

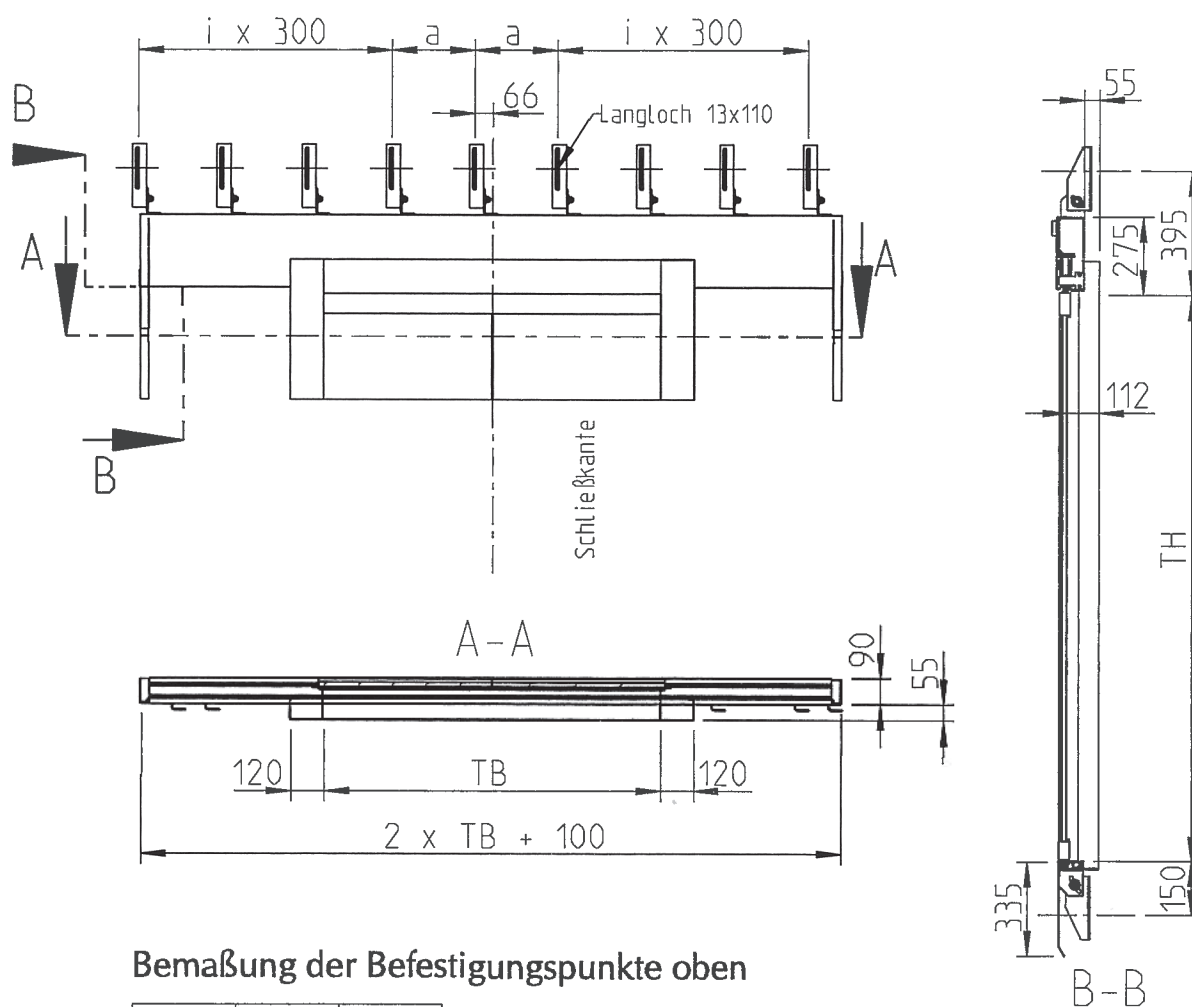
Zweiblättrig mittig öffnende Schachttür mit oben und unten gehaltenen Glastürblättern



Türantrieb links wie gezeichnet
Türantrieb rechts spiegelbildlich

TB: 700 mm - 1200 mm
TH: 2000 mm - 2100 mm

Zweiblättrig mittig öffnende Schachttür mit oben und unten gehaltenen Glastürblättern



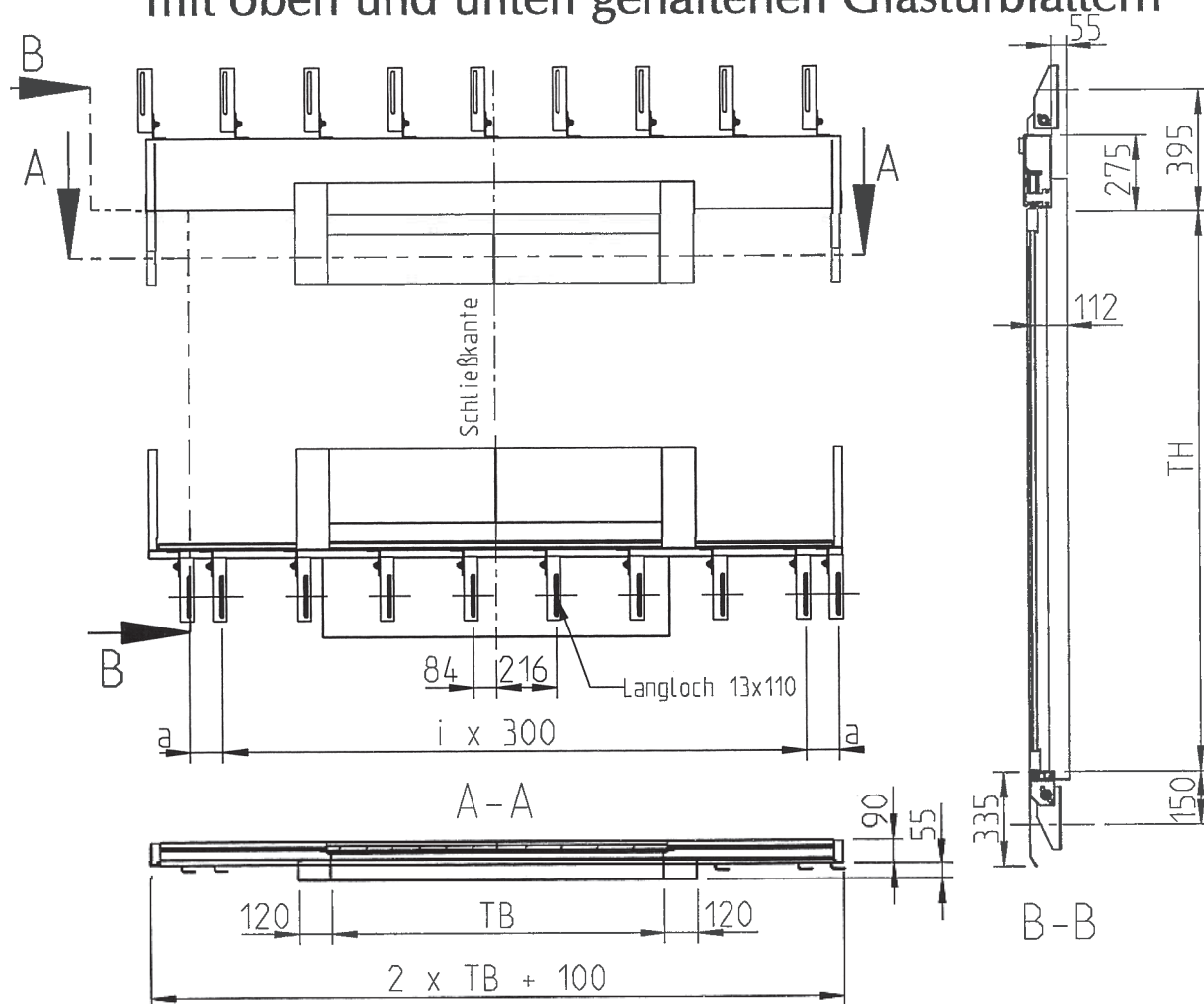
Bemaßung der Befestigungspunkte oben

TB	a	i
700	395	1
800	195	2
900	295	2
1000	395	2
1100	195	3
1200	295	3

Türantrieb links wie gezeichnet
Türantrieb rechts spiegelbildlich

TB: 700 mm - 1200 mm
TH: 2000 mm - 2100 mm

Zweiblättrig mittig öffnende Schachttür mit oben und unten gehaltenen Glastürblättern



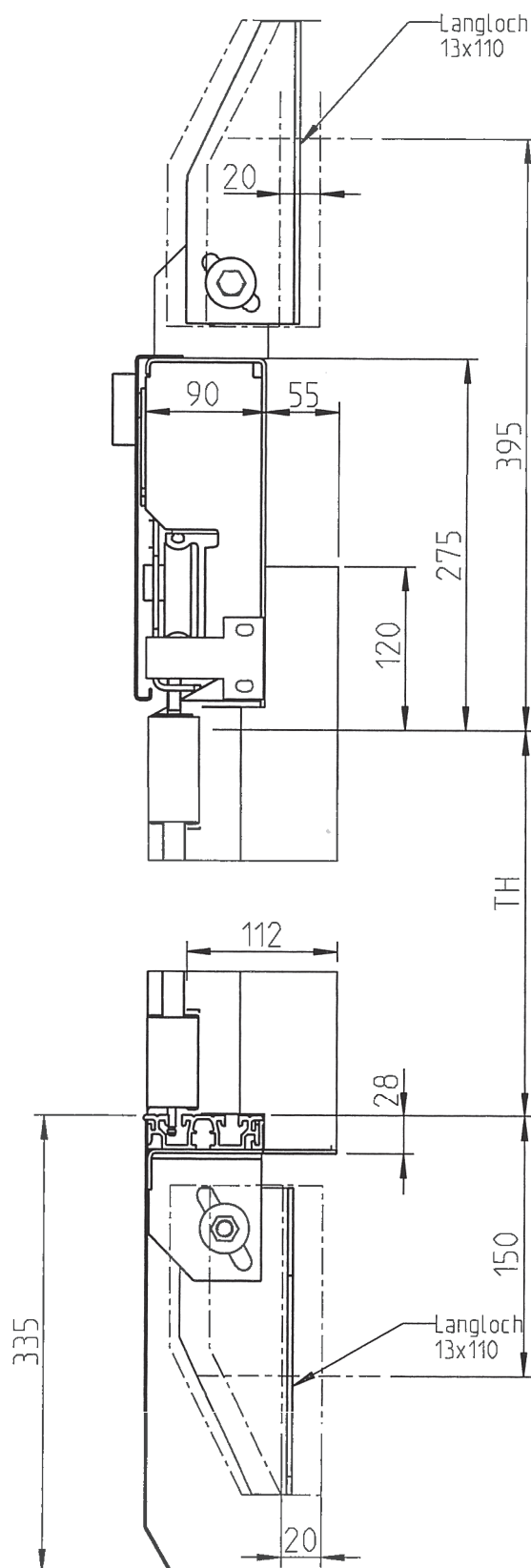
Bemaßung der Befestigungspunkte unten

TB	a	i
700	220	3
800	320	3
900	120	5
1000	220	5
1100	320	5
1200	120	7

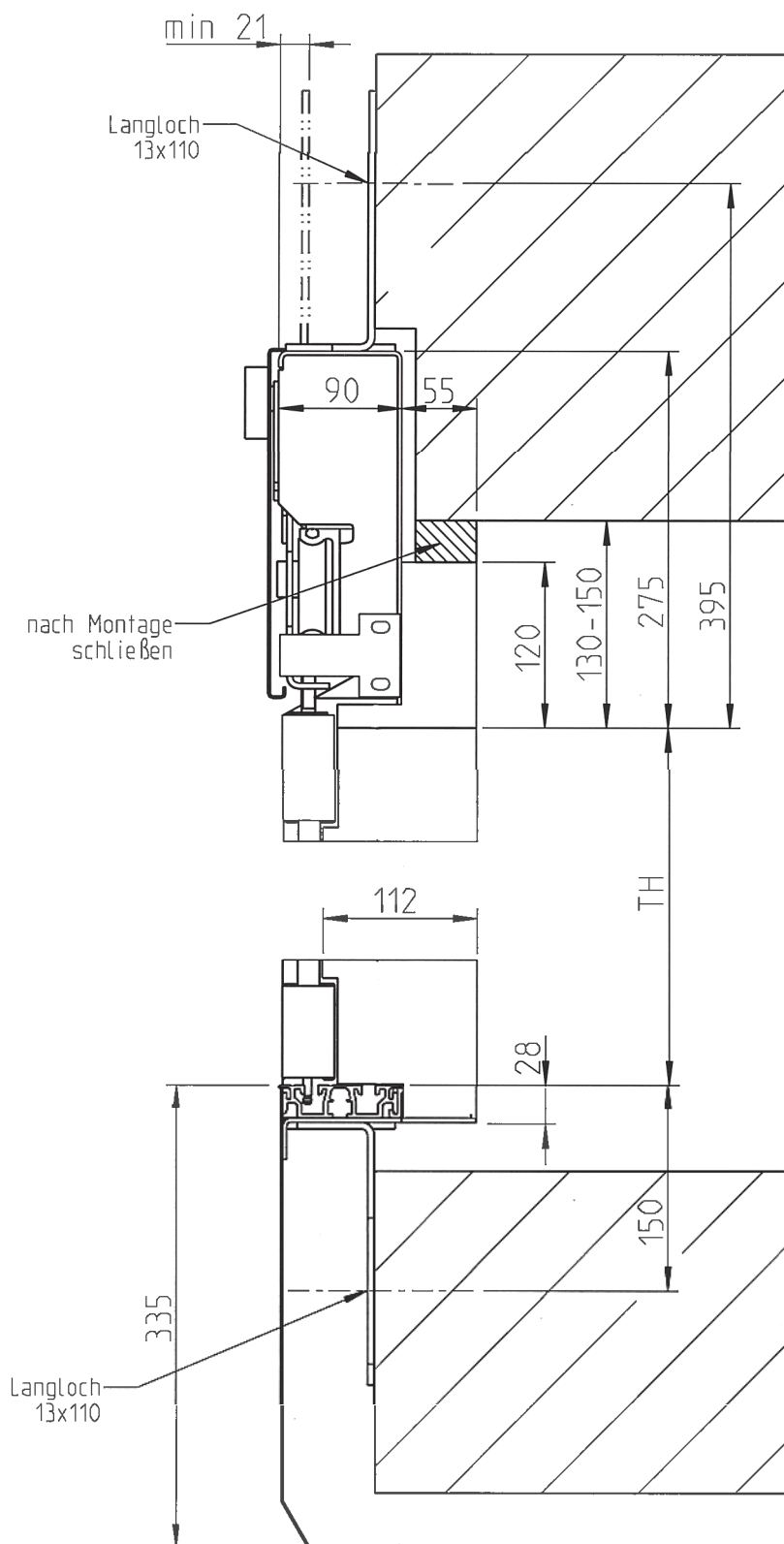
Türantrieb links wie gezeichnet
Türantrieb rechts spiegelbildlich

TB: 700 mm - 1200 mm
TH: 2000 mm - 2100 mm

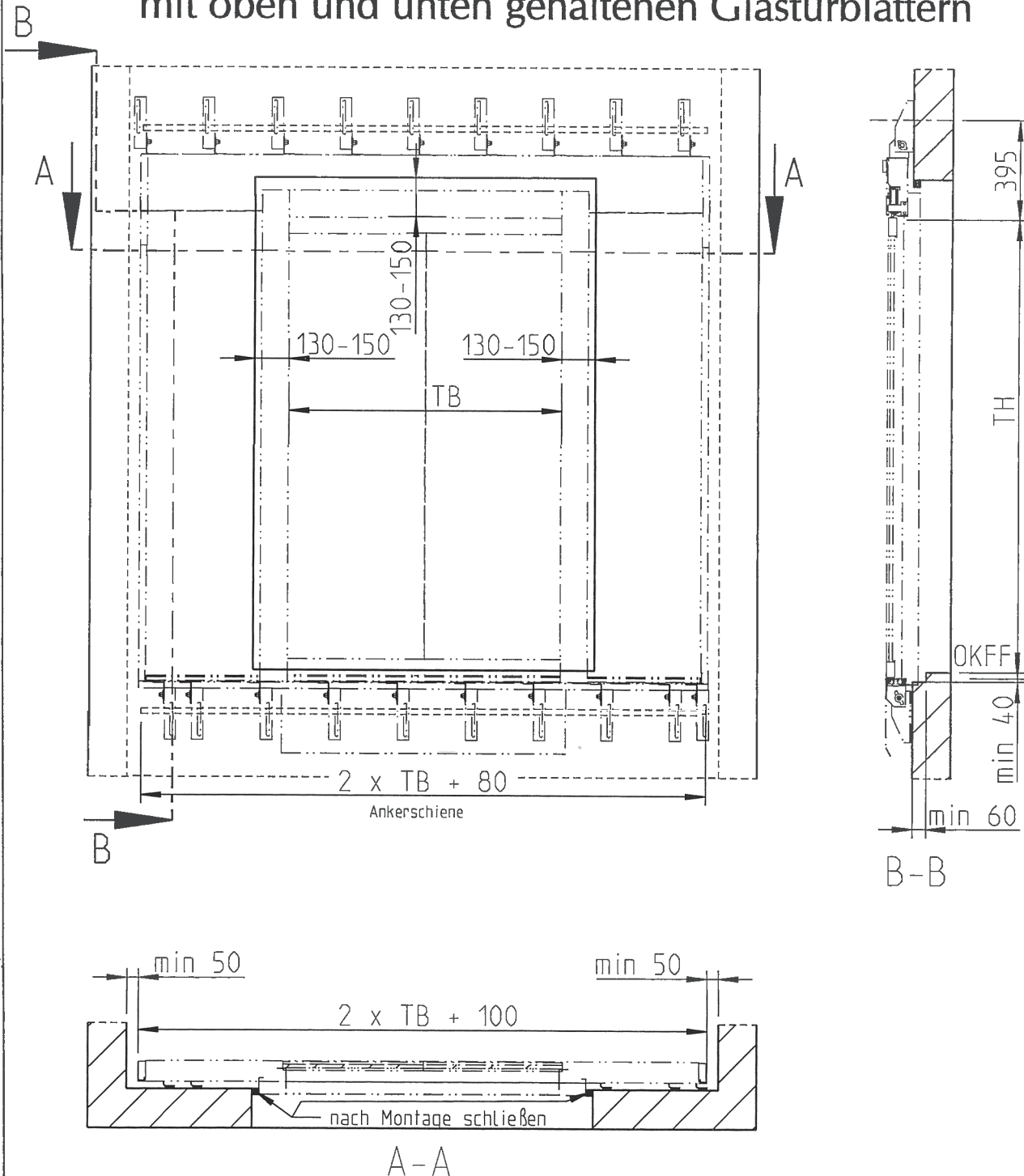
Zweiblättrig mittig öffnende Schachttür mit oben und unten gehaltenen Glastürblättern



Zweiblättrig mittig öffnende Schachttür mit oben und unten gehaltenen Glastürblättern



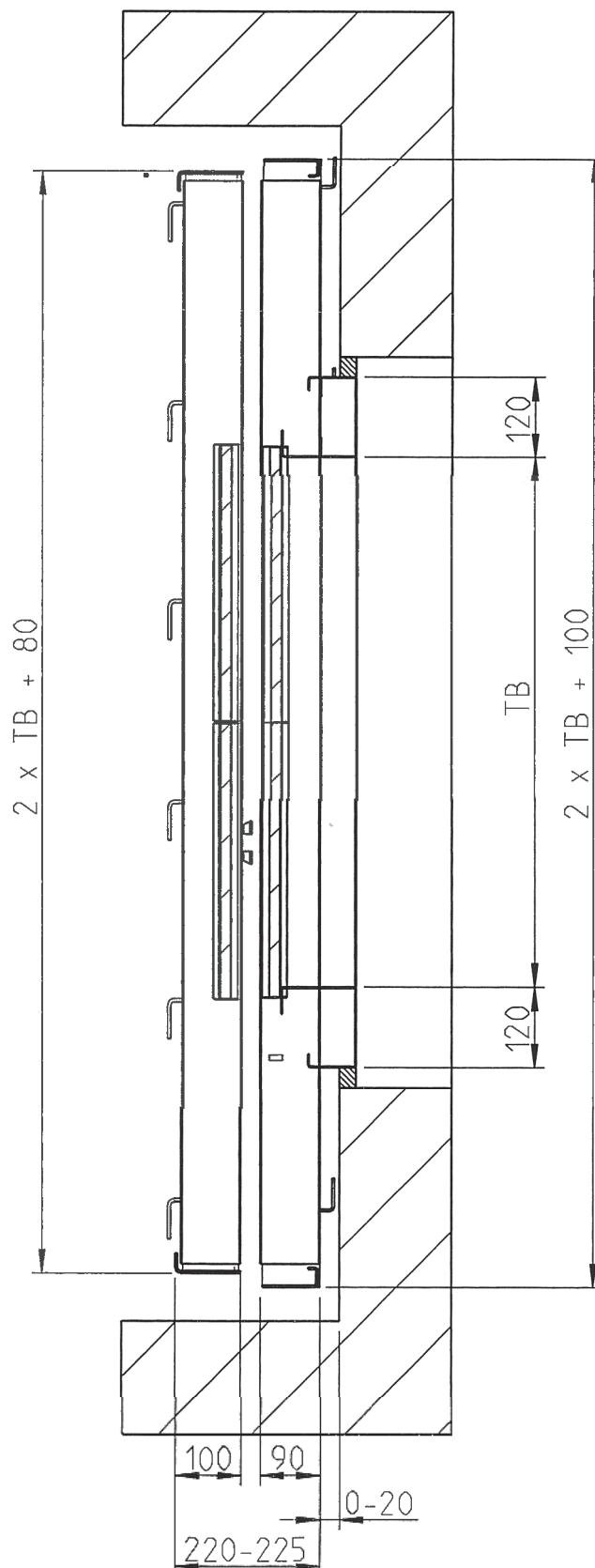
Zweiblättrig mittig öffnende Schachttür mit oben und unten gehaltenen Glastürblättern



Türantrieb links wie gezeichnet
Türantrieb rechts spiegelbildlich

TB: 700 mm - 1200 mm
TH: 2000 mm - 2100 mm

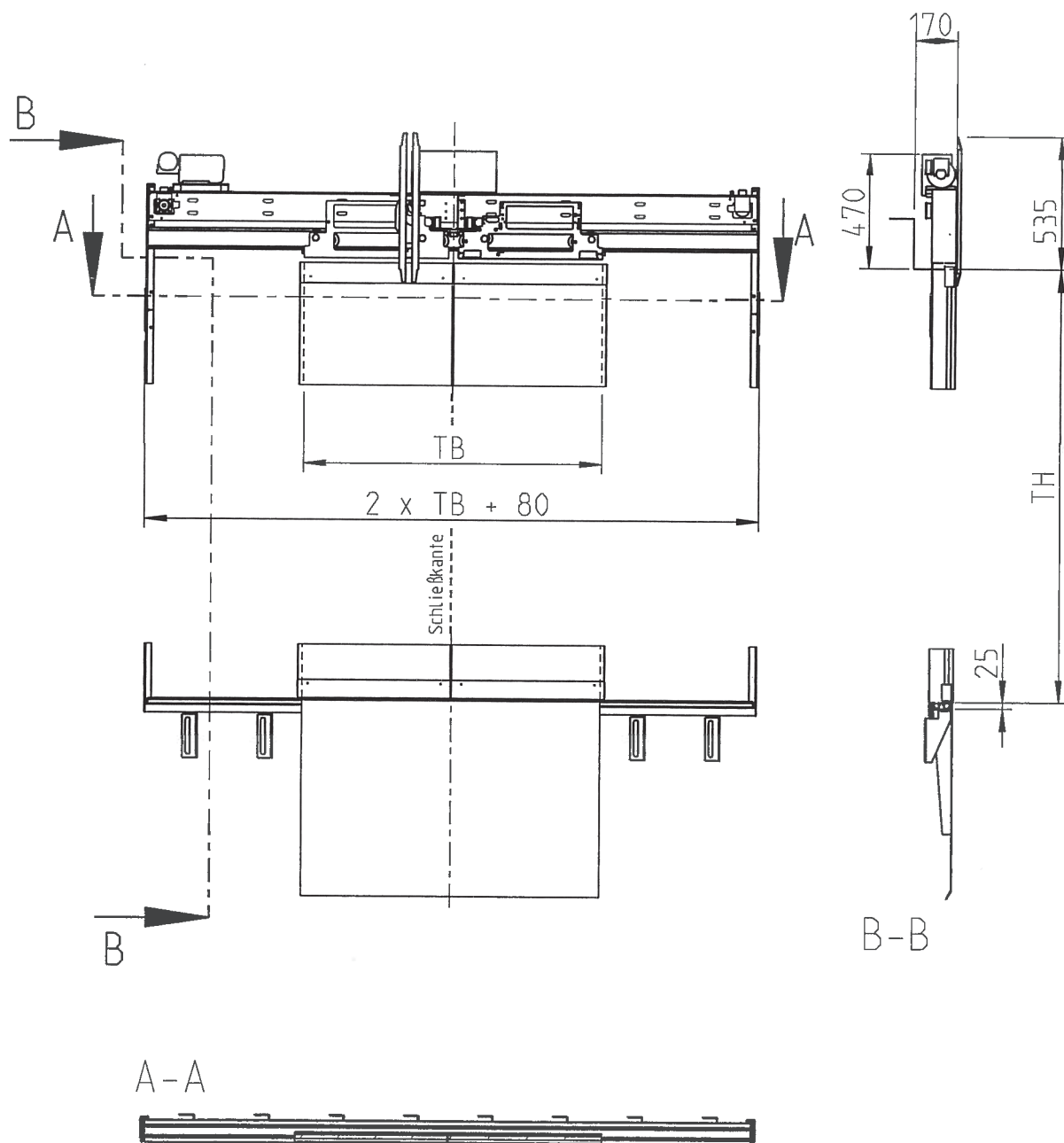
Zweiblättrig mittig öffnende Schacht- und Kabinentür mit oben und unten gehaltenen Glastürblättern



Änderungen vorbehalten

Änderungen vorbehalten

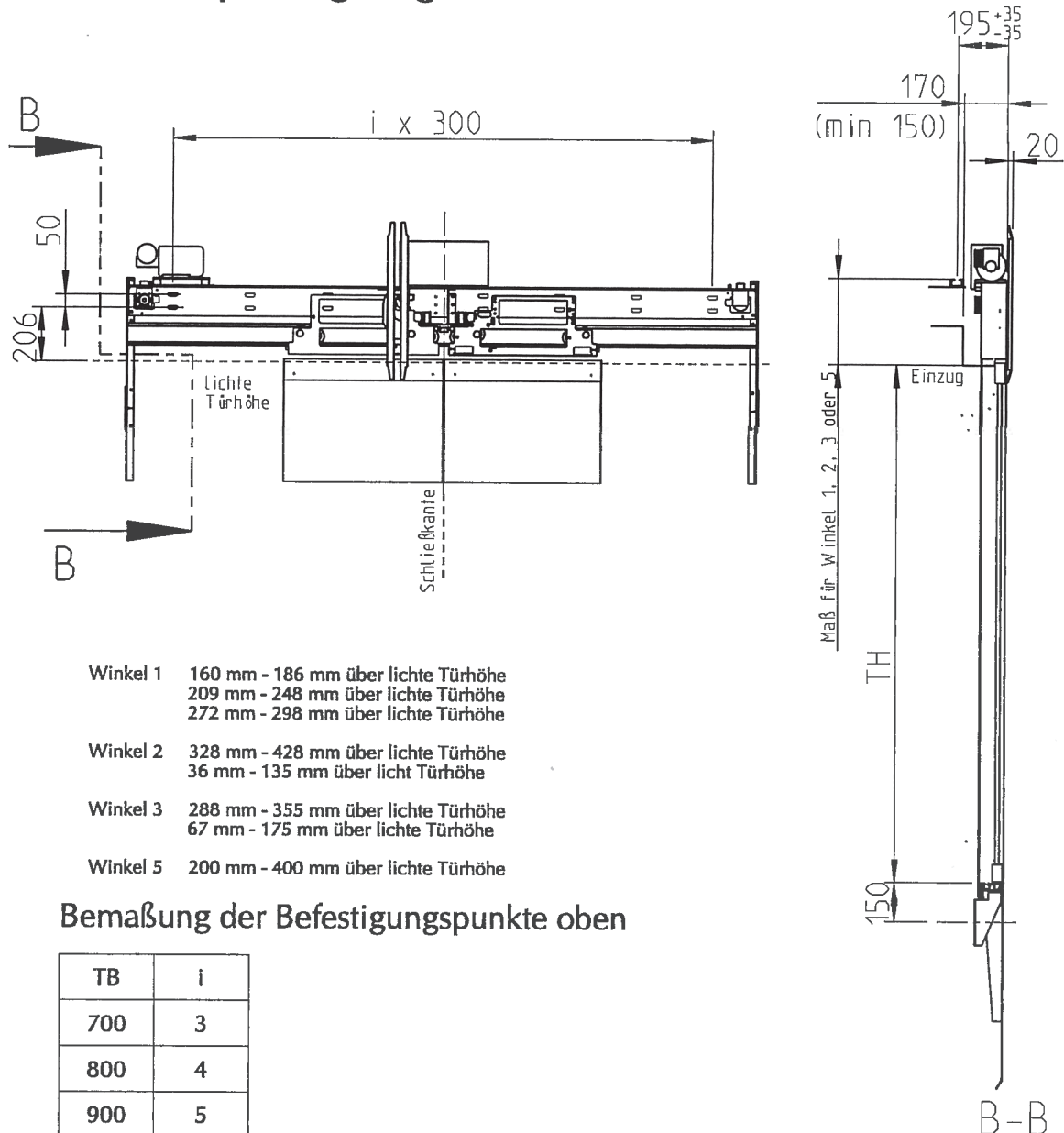
Zweiblättrig mittig öffnende Kabinentür mit oben und unten gehaltenen Glastürblättern



Türantrieb links wie gezeichnet
Türantrieb rechts spiegelbildlich

TB: 700 mm - 1200 mm
TH: 2000 mm - 2100 mm

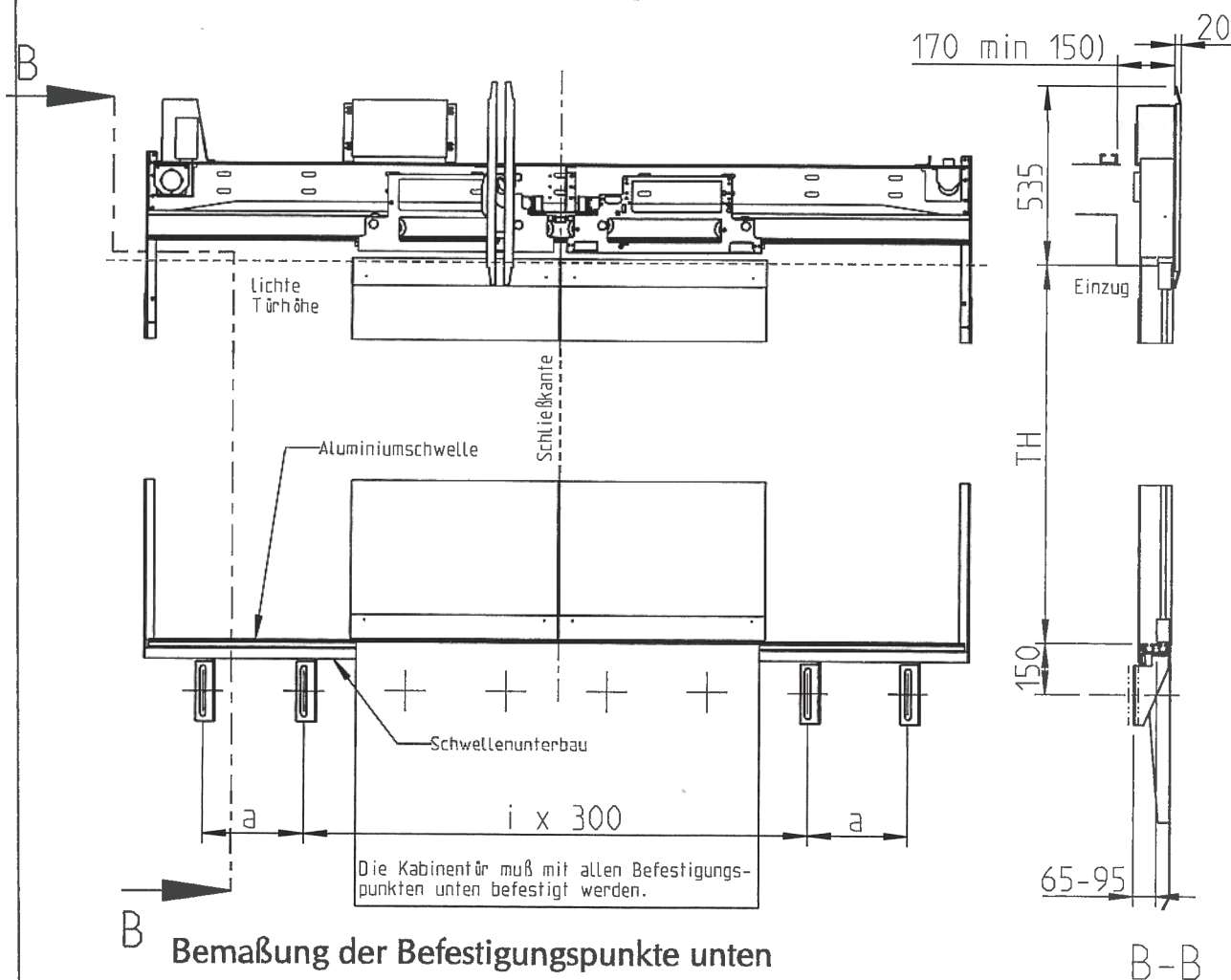
Zweiblättrig mittig öffnende Kabinentür mit oben und unten gehaltenen Glastürblättern und frequenzgeregeltem Drehstrommotor



Türantrieb links wie gezeichnet
Türantrieb rechts spiegelbildlich

TB: 700 mm - 1200 mm
TH: 2000 mm - 2100 mm

Zweiblättrig mittig öffnende Kabinentür mit oben und unten gehaltenen Glastürblättern Abstand der Befestigungspunkte an der Türschwelle

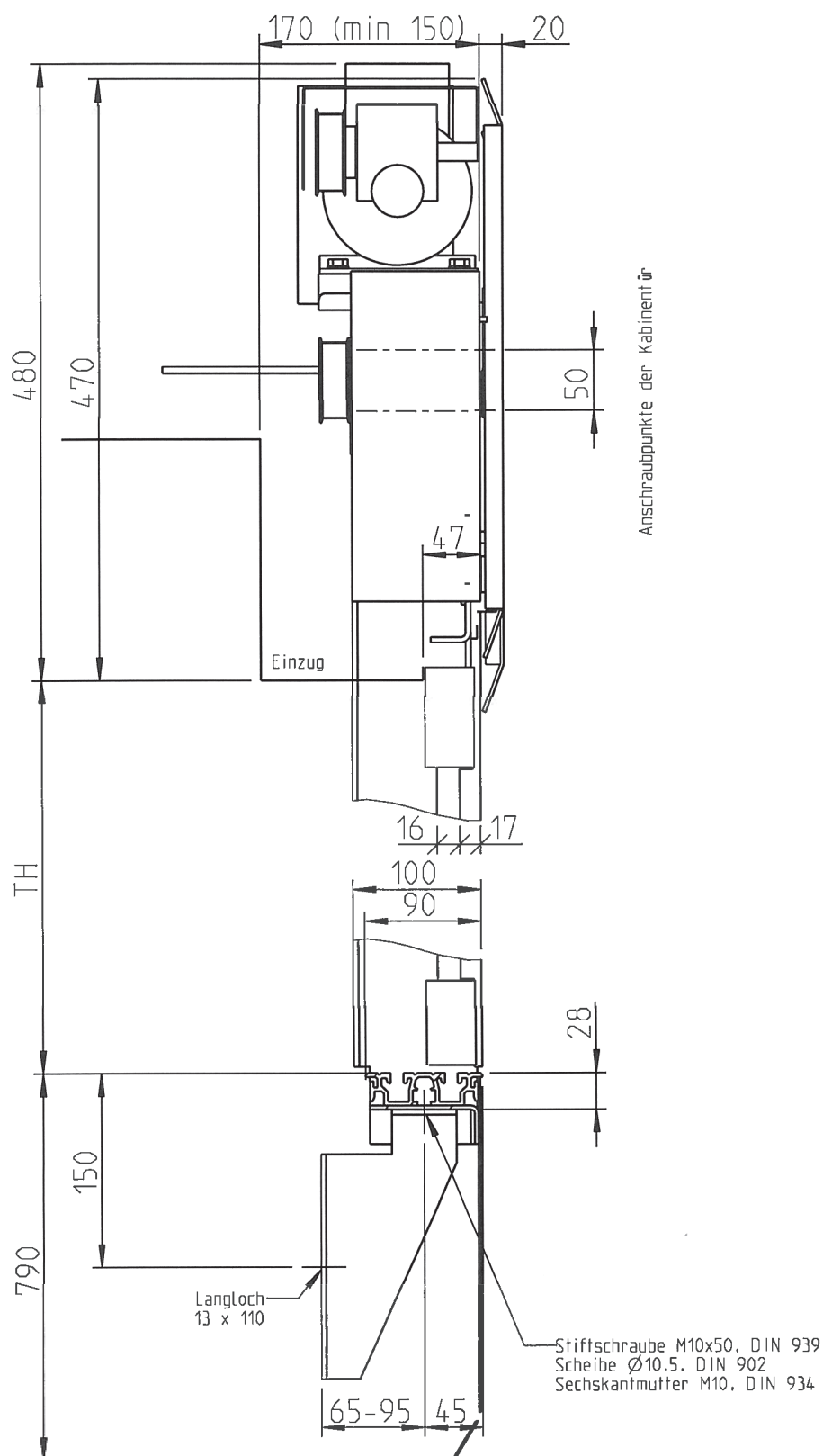


TB	a	i
700	325	2
800	0	5
900	375	3
1000	190	5
1100	0	7
1200	250	6

Türantrieb links wie gezeichnet
Türantrieb rechts spiegelbildlich

TB: 700 mm - 1200 mm
TH: 2000 mm - 2100 mm

Zweiblättrig mittig öffnende Kabinentür mit oben und unten gehaltenen Glastürblättern und frequenzgeregeltem Drehstrommotor



Änderungen vorbehalten

Kabinentürgewichte

zweiblättrig mittig öffnende Kabinentür
mit oben und unten gehaltenen Glastürblättern

TB \ TH	2000	2100-2200	2300
	Gewicht in kg		
700	155	ca. 4kg / 100mm	211
800	170	ca. 4kg / 100mm	233
900	185	ca. 5kg / 100mm	256
1000	201	ca. 5kg / 100mm	284
1100	216	ca. 6kg / 100mm	302
1200	232	ca. 6kg / 100mm	325
1300	246	ca. 7kg / 100mm	347
1400	261	ca. 7kg / 100mm	370