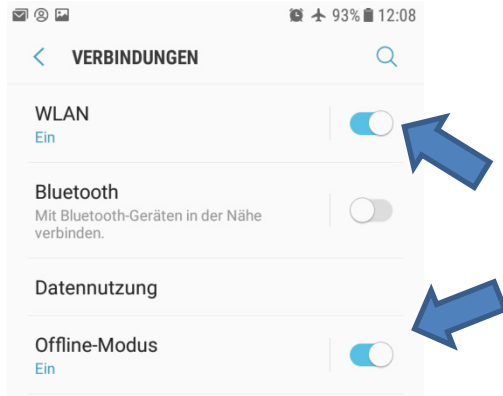
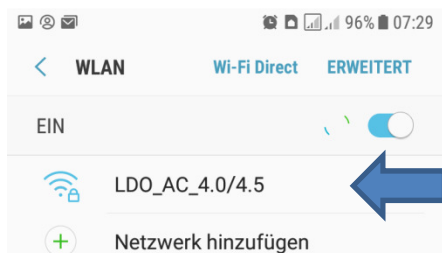


## Kurzanleitung Softwareupdate LDO AC 4.0/4.5

- An der Steuerung dürfen **keine Befehle anliegen**, den Stecker X12 abziehen. /  
There **should be no operating commands on the controller**, disconnect the connector X12.



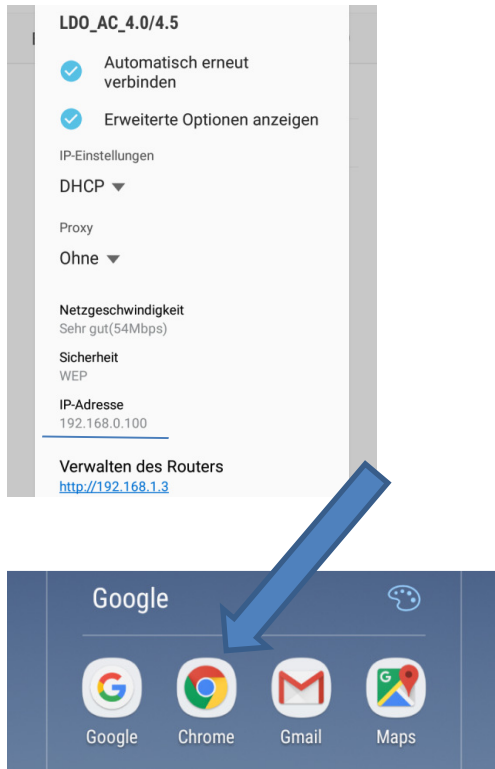
- nur WLAN ein /  
only Wi-Fi „on“



- vorhandene WLAN Netze anzeigen /  
show existing WLAN networks



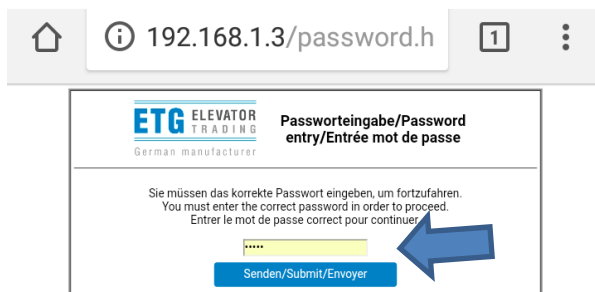
- mit Passwort am „LDO AC 4.0/4.5“ anmelden /  
Login with password to "LDO AC 4.0 / 4.5"



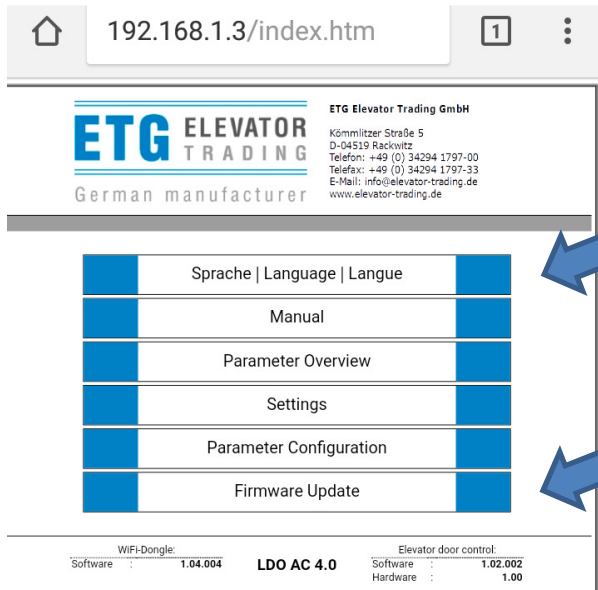
- Browser öffnen /  
Open browser



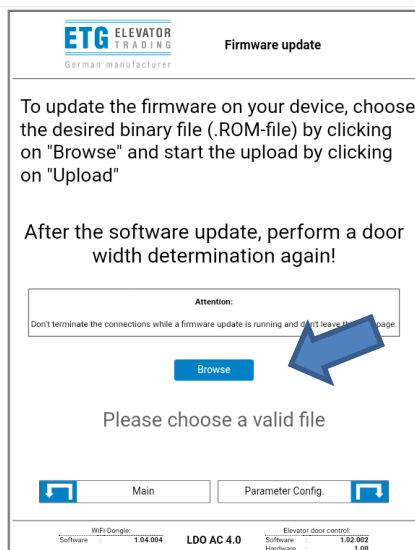
- Webseite 192.168.1.3 aufrufen /  
Go to website 192.168.1.3



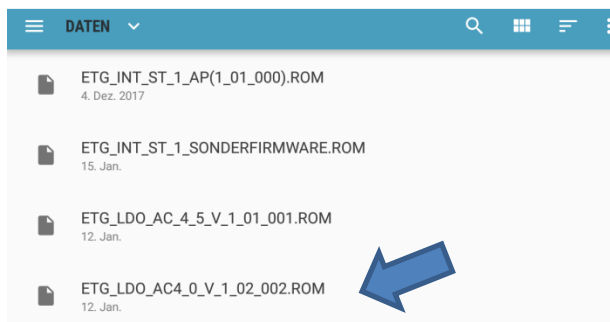
- es erscheint die Passwortabfrage für die Webseite, Passwort siehe Dongle /  
The password query for the website appears, password see dongle

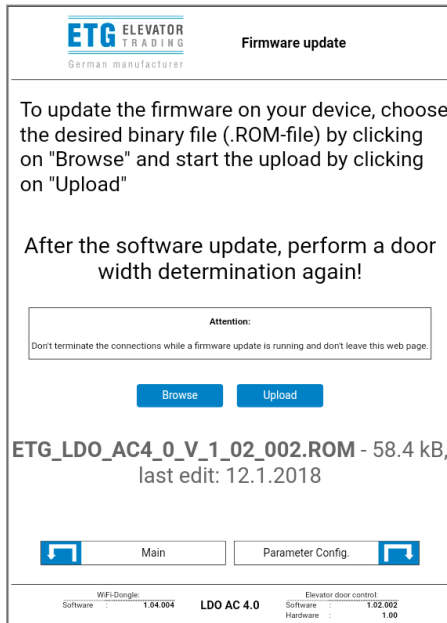


- 1. Sprache auswählen – 2. Auf die Seite Firmware Update wechseln. /  
1. Select language - 2. Go to the page "Firmware Update".

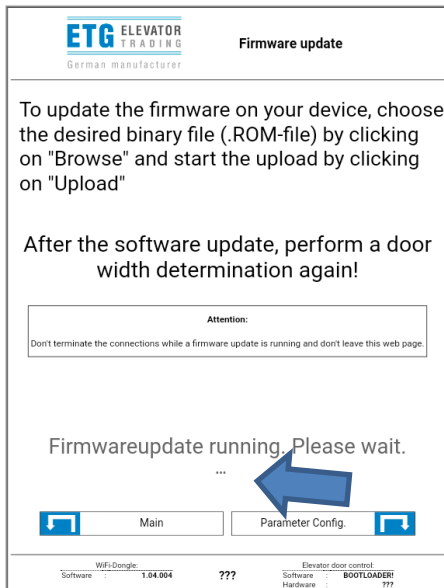


- im Verzeichnis im Handy das richtige Programm auswählen /  
Select the correct program out from the list at your mobile phone

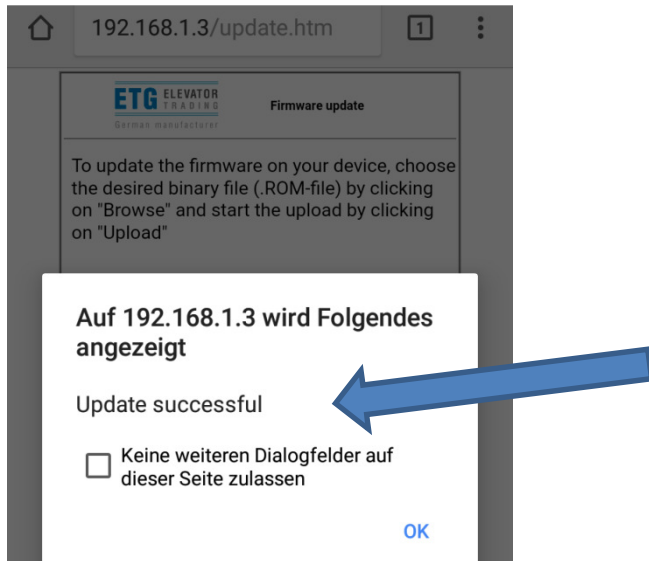




- das Programm wird angezeigt /  
The program will be displayed



- durch die Taste „Upload“ startet das Update /  
The update starts by pressing the "Upload" button



- Meldung nach erfolgreichem Update / Message after a successful update
- Nach „ok“ steht unten rechts die eingespielte Softwareversion. / After "ok", the recorded software version will be indicated in the bottom right corner.

